

## Buisvormige handgrepen • montage voorzijde

24321.0120



### Productbeschrijving

Buisvormige handgrepen worden bijvoorbeeld gebruikt op machinedeuren. Deze buisvormige handgrepen van aluminium kenmerken zich door hun ergonomische en robuuste constructie en modern design. Deze versie is uitgerust met schuine handgreepotten (poten).

### Materiaal

#### Deksel

- kunststof, lichtgrijs

#### Greep

- aluminium, geanodiseerd

#### Afdekkap

- kunststof, lichtgrijs

### Montage

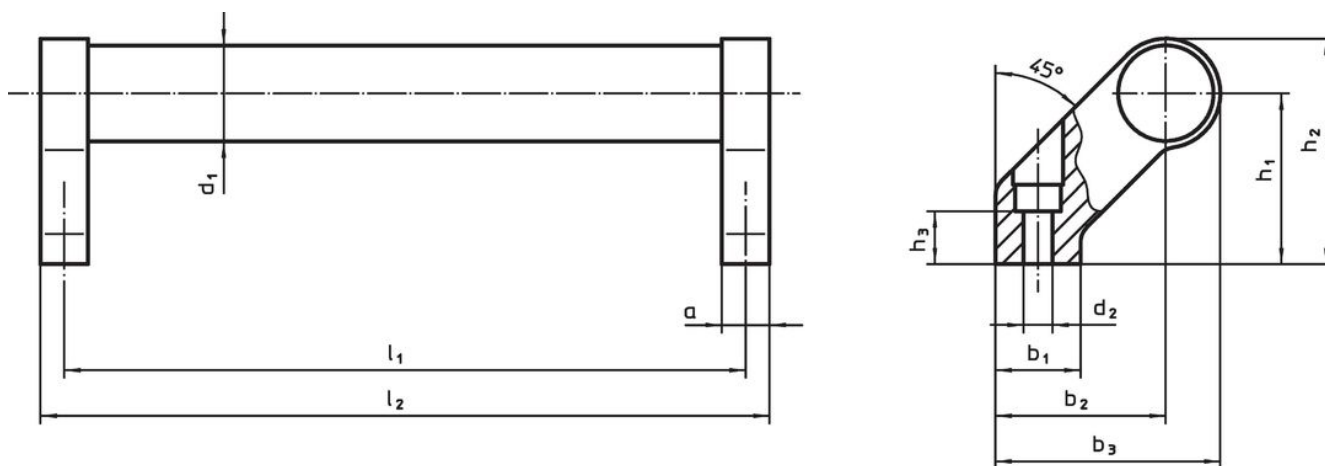
The handles can be mounted to the component from the front (operating side) using cylinder screws. The hole is closed with a plastic covering.

### Meer informatie

### Opmerkingen

Speciale uitvoeringen op aanvraag.

### Tekening



### Bestelinformatie

d <sub>1</sub>	l <sub>1</sub> ±0,25	a	b <sub>1</sub>	b <sub>2</sub>	Afmetingen						[g]	Artikelnr.		
					b <sub>3</sub>	d <sub>2</sub>	h <sub>1</sub>	h <sub>2</sub>	h <sub>3</sub> min.	l <sub>2</sub>				
zilver														
28	400	14	25	50	66	6,5	50	66	17	414	520	24321.0120		

### Voldoet

#### Conform RoHS

Bevat lood - voldoet aan uitzonderingen 6a / 6b / 6c

#### Bevat SVHC stoffen >0,1% w/w

Bevat lood - SVHC-lijst per 14.06.2023

#### Bevat propositie 65 stoffen



Lood kan kanker en reproductieve schade veroorzaken door blootstelling  
<https://www.P65Warnings.ca.gov/>

#### Vrij van conflictmineralen

Dit product bevat geen stoffen die worden aangeduid als "conflictmineralen" zoals tantaal, tin, goud of wolfram uit de Democratische Republiek Congo of aangrenzende landen."