

C+P

armoire de distribution de linge

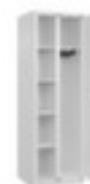
Classic Plus

hauteur x largeur x profondeur 1850 x 600 x 500 mm, 2 compartiment(s), largeur compartiment 300 mm, Verrouillable avec Serrure porte-cadenas de sécurité pour cadenas, soubassement au sol avec vis de mise à niveau, corps avec thermolaquage en RAL9016 blanc signalisation, face avant avec thermolaquage en RAL9016 blanc signalisation

Clanic+



Numéro d'article: 271286



armoire de distribution de linge

- hauteur x largeur x profondeur 1850 x 600 x 500 mm
- 2 compartiment(s)
- largeur compartiment 300 mm
- butée de porte double face
- angle d'ouverture de la porte 110 °
- équipé à gauche de 5 casiers, à droite de 1 tablette à chapeaux et tringle avec 3 crochets
- porte à double battant avec fentes d'aération et porte-étiquette
- portes à fleur avec gonds intérieurs
- Chaque porte est équipée de série d'un amortisseur
- Grande stabilité et rigidité grâce à l'augmentation du matériau aux



endroits cruciaux et à la structure raffinée BIONIC Steel Frame composée de pliages, d'entretoises et d'espaces

- Verrouillable avec Serrure porte-cadenas de sécurité pour cadenas
- Orifice de ventilation supplémentaire dans le corps
- soubassement au sol avec vis de mise à niveau
- structure en acier, soudé de manière stable
- corps avec thermolaquage en RAL9016 blanc signalisation
- face avant avec thermolaquage en RAL9016 blanc signalisation
- Protection anti-effraction conformément au niveau B de la norme DIN 4547-2
- 10 années de garantie

Détails techniques

type de meuble	armoire	nombre de tablettes/niveaux	5 pièce
type d'armoire	armoire vestiaire/à casiers	type tablette/niveau	tablette
compartiments	2 pièce	tringle à vêtements	oui
hauteur	1850 mm	patère	3 pièce
largeur	600 mm	type de porte	porte à double battant avec fentes d'aération et porte-étiquette
profondeur	500 mm	Butée de porte	double face
largeur de compartiment	300 mm	exécution porte	à fleur, gonds intérieurs
cloison de séparation médiane	oui	angle d'ouverture de porte	110 °
soubassement	au sol	stabilité / renfort / entretoise	Pliages, entretoises
verrouillable	oui	installation	paroi
système de fermeture	Serrure à penne rotatif	garantie	10 années
matériau	acier	titre Armoires	\$B Armoire de distribution de linge \$\$ \$M
matériau de finition	soudé	avantages écologiques (emballage)	Les armoires vestiaires C + P sont en acier fait pour durer, gage de durabilité et de stabilité. L'approche durable s'étend de l
couleur du corps	blanc signalisation // RAL9016	aération	Corps et face avant
couleur de la face avant	blanc signalisation // RAL9016	Pour épaisseur d'anneau	6-8 mm
surface de corps	thermolaqué	Amortissement de porte	oui
surface de face avant	thermolaqué	norme	Niveau B de la norme DIN 4547-2 Protection anti-effraction
équipement armoire gauche	5 casiers	Poids	38,5 kg
équipement armoire droite	1 tablette à chapeaux et tringle avec 3 crochets		

Accessoires

257444		soacle, hauteur x largeur x profondeur 100 x 600 x 500 mm, en acier avec laquage en RAL7021 gris noir, suppl. prix ! commande/livraison uniquement avec le produit principal
257466		soacle, hauteur x largeur x profondeur 100 x 600 x 500 mm, en plastique en RAL7021 gris noir, suppl. prix ! commande/livraison uniquement avec le produit principal

271444		porte-cartes de visite, hauteur x largeur 26 x 76 mm, face arrière autocollante, en plastique en noir
271455		Coiffe inclinée pour armoire vestiaires ou multicasas, Pour larg. armoire 600 mm, hauteur 230 mm, en acier avec thermolaquage en RAL7035 gris clair
271456		Coiffe inclinée pour armoire vestiaires ou multicasas, Pour larg. armoire 600 mm, hauteur 230 mm, en acier avec thermolaquage en RAL7016 gris anthracite
271457		Coiffe inclinée pour armoire vestiaires ou multicasas, Pour larg. armoire 600 mm, hauteur 230 mm, en acier avec thermolaquage en RAL9016 blanc signalisation
272037		porte battante avec perforation décorative, pour armoire vestiaires ou multicasas, en acier
272039		Porte battante plate, sans fente d'aération, pour armoire vestiaires ou multicasas, en acier, supplément de prix par porte ! commande/livraison uniquement avec le produit principal
272042		pieds de nivellement pour armoire vestiaire au sol
272050		limiteur d'ouverture de porte 90°, pour armoire vestiaires ou multicasas, en acier
272051		Miroir, pour armoire vestiaires ou multicasas, face arrière autocollante, hauteur x largeur 110 x 90 mm, en verre
272052		cintre, pour armoire vestiaires, avec suspension spéciale, en bois dur avec laquage coloris noir
272053		séparateur, Pour tablette, hauteur x largeur 1210 x 300 mm, en plastique, coloris translucide
272054		Porte-étiquettes, pour armoire vestiaires ou multicasas, face arrière autocollante, en plastique
272065		Plaque de numérotation, pour armoire vestiaires ou multicasas, face arrière autocollante, hauteur x largeur 30 x 50 mm, en acier inoxydable