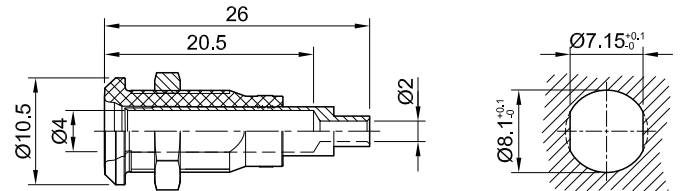


LB4H-IE/N



Artikelnummer 64.3042-*

Isoliert, starr, \varnothing 4 mm. Messingdrehteil. Montage durch Festschrauben in Bohrungen von Platten oder Gehäusen. Lötanschluss.

Technische Daten	
Durchmesser Stecksystem	4 mm
Bemessungsdaten	30 V, 25 A / 60 V, 25 A
Oberfläche Kontaktteil	Ni
Grundmaterial Kontaktteil	CuZn
Standardfarbe(n) *	20 21 22 23 24 25 26 27 28 29
Gewinde	M8x0,5
Einzelteile	BI-LB4x-IE/N
Mitgeliefertes Montagematerial	MU/M8x0,5