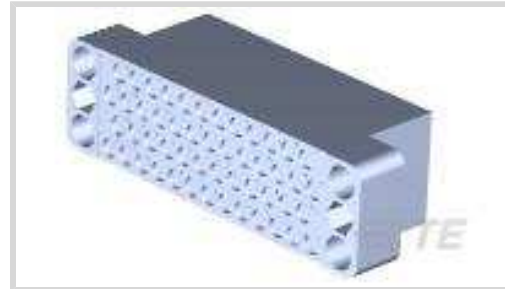




Steckverbinder > Stromversorgungs-Steckverbinder > Rechteckig Stromversorgung > Rechteckige Leistungssteckverbinder



Rechteckiger Leistungssteckverbinderartyp: **Gehäuse**

Steckverbinder- und Gehäusertyp: **Buchse**

Steckverbindersystem: **Kabel-an-Kabel, Kabel-an-Schalttafel**

Anzahl von Positionen: **50**

Raster: **4.57 mm [.18 in]**

Eigenschaften

Produktmerkmale

Rechteckiger Leistungssteckverbinderartyp	Gehäuse
Steckverbinder- und Gehäusertyp	Buchse
Steckverbindersystem	Kabel-an-Kabel, Kabel-an-Schalttafel
Abdichtbar	Nein
Anschluss von Steckverbinder & Kontakt an	Leitungen und Kabel

Konfigurationsmerkmale

Anzahl von Positionen	50
-----------------------	----

Kontaktmerkmale

Kontakttyp	Stecksockel
------------	-------------

Montage und Anschlussstechnik

Panelmontagevorrichtung	Mit
Art der Panelmontagevorrichtung	Schraubenmontage
Art der Steckverbindermontage	Leiterplatten-Befestigung

Gehäusemerkmale

Raster	4.57 mm[.18 in]
Gehäusefarbe	Schwarz
Gehäusematerial	Phenolisch

Abmessungen

Höhe	65.86 mm[2.593 in]
------	--------------------

Länge	23.24 mm[.915 in]
-------	-------------------

Breite	19.05 mm[.75 in]
--------	------------------

Verwendungsbedingungen

Betriebstemperaturbereich	-55 – 150 °C[-67 – 302 °F]
---------------------------	----------------------------

Industriestandards

UL-Brandschutzklasse	UL 94V-0
----------------------	----------

Verpackungsmerkmale

Verpackungsmethode	Carton
--------------------	--------

Verpackungsmenge	70
------------------	----

Weitere

Zur Verwendung mit	Stiftgehäuse
--------------------	--------------

Produkt-Compliance

[Bitte besuchen Sie die Produktseite auf TE.com um Informationen über Produktkonformität zu erhalten.>](#)

EU RoHS Richtlinie 2011/65/EU	Konform
-------------------------------	---------

EU ELV Richtlinie 2000/53/EG	Konform
------------------------------	---------

China RoHS 2 Richtlinie MIIT Order No 32, 2016	Keine eingeschränkten Materialien oberhalb der Grenzwerte
--	---

EU REACH Verordnung (EG) No. 1907/2006	Aktuelle ECHA Kandidatenliste: JAN 2020 (205) Kandidatenliste deklariert bezüglich: JUN 2018 (191) Enthält keine SVHC
--	---

EU REACH Verordnung (EG) No. 1907/2006	Aktuelle ECHA Kandidatenliste: JAN 2020 (205) Kandidatenliste deklariert bezüglich: JUN 2018 (191)
--	---

Halogengehalt	Noch nicht auf den Halogengehalt überprüft
---------------	--

Lötfähigkeit	Wellenlötfähig bis 265 °C
--------------	---------------------------

Produktkonformitäts-Disclaimer

Diese Informationen beruhen auf angemessenen Erkundigungen bei unseren Lieferanten und entsprechen unserem derzeitigen Wissensstand auf Grundlage der Angaben der Lieferanten. Diese Informationen können Änderungen erfahren. Die von TE als EU RoHS-konform ermittelten Teile weisen einen maximalen Gewichtsanteil von 0,1 % Blei, Chrom VI, Quecksilber, PBB, PBDE, DBP, BBP, DEHP und DIBP sowie 0,01 % Kadmium im homogenen Werkstoff auf oder sind gemäß der Anhänge zur Richtlinie 2011/65/EU (RoHS2) von diesen Grenzwerten ausgenommen. Elektrische und elektronische Endprodukte erhalten gemäß der Richtlinie 2011/65/EU eine CE-Kennzeichnung. Die Komponenten sind möglicherweise nicht CE-gekennzeichnet. Zusätzliche weisen die von TE als EU ELV-konform ermittelten Teile einen maximalen Gewichtsanteil von 0,1 % Blei, Chrom VI und Quecksilber sowie 0,01 % Kadmium im homogenen Werkstoff

auf oder sind gemäß der Anhänge zur Richtlinie 2000/53/EG (ELV) von diesen Grenzwerten ausgenommen. Bezüglich der REACH Bestimmungen beruht die TE-Information über SVHC in den Artikeln für diese Teilenummer noch auf den „Leitlinien zu den Anforderungen für Stoffe in Erzeugnissen“ (Version: 2, April 2011) der European Chemicals Agency (ECHA), wobei der Grenzwert von 0,1% (nach Gewicht) auf das Fertigprodukt bezogen ist. TE ist sich des EuGH-Urteils vom 10. September 2015, auch bekannt als O5A (Once An Article Always An Article), bewusst, welches besagt, dass im Falle von 'komplexen Erzeugnissen', der Schwellenwert für eine SVHC sowohl auf das Produkt als Ganzes und gleichzeitig auf jeden der Artikel, aus denen sich das Produkt zusammensetzt, angewendet wird. TE hat diesen Entscheid auf der Grundlage der neuen ECHA 'Leitlinien zu den Anforderungen für Stoffe in Erzeugnissen' (Juni 2017, Version 4,0) ausgewertet und wird seine Deklarationen entsprechend aktualisieren.

Kunden kauften auch diese Produkte



TE Teilenummer 201089-4
SERIES "M" JACKSCREW SOCKET ASS



TE Teilenummer 1-225554-1
TNC-DUAL CMP R/ANGLE PLUG-W/P



TE Teilenummer 2841-5-9000
CONT PIN



TE Teilenummer 200838-2
BLOCK, 34 POSN, M SERIES



TE Teilenummer 201358-1
MALE BLOCK 50 PL. SER. "M"



TE Teilenummer 200512-2
FEMALE BLOCK 26 PL.



TE Teilenummer 1-200835-1
SERIES "M" MIN. RECT. GUIDE SOC



TE Teilenummer 1-200833-1
SERIES "M" GUIDE PIN ST. STL.



TE Teilenummer 2803-4-0000
CONT SOC ASSY

Dokumente

[Produktzeichnungen](#)
[FEMALE BLOCK 50 PL.](#)

Englisch

[CAD-Dateien](#)

[3D PDF](#)

[3D](#)

[Kundenmodell](#)

[ENG_CVM_CVM_200277-2_BL.2d_dxf.zip](#)

Englisch

Kundenmodell

[ENG_CVM_CVM_200277-2_BL.3d_igs.zip](#)

Englisch

Kundenmodell

[ENG_CVM_CVM_200277-2_BL.3d_stp.zip](#)

Englisch

Indem Sie die CAD-Datei herunterladen stimmen Sie den [allgemeinen Verkaufsbedingungen](#) zu.

Datenblätter/ Katalogseiten

[M_SERIES_PIN_AND_SOCKET_CONNECTORS](#)

Englisch

Benutzeranleitungen

[Anleitung \(USA\)](#)

Englisch

[20 HVC, 34 AND 50 POSITION SERIES "M" CONNECTOR](#)

Englisch

[Anleitung \(USA\)](#)

Englisch

[LATCHING SHIELD AND PIN HOOD FOR 50 POSITION "M" SERIES CONNECTOR](#)

Englisch

Freigabe Agentur

[Agentur-Freigabe-Blatt](#)

Englisch