

Cimblots d'appui · partiellement DIN 6321 (ancienne norme)

22630.0137



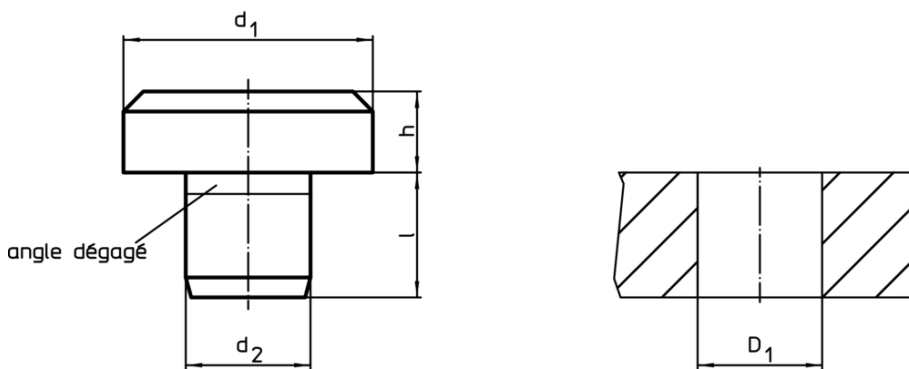
Description produit

Utilisés comme appuis ou supports..
Surface d'appui sans point de centre

Matières

- acier à outil, trempé, rectifié

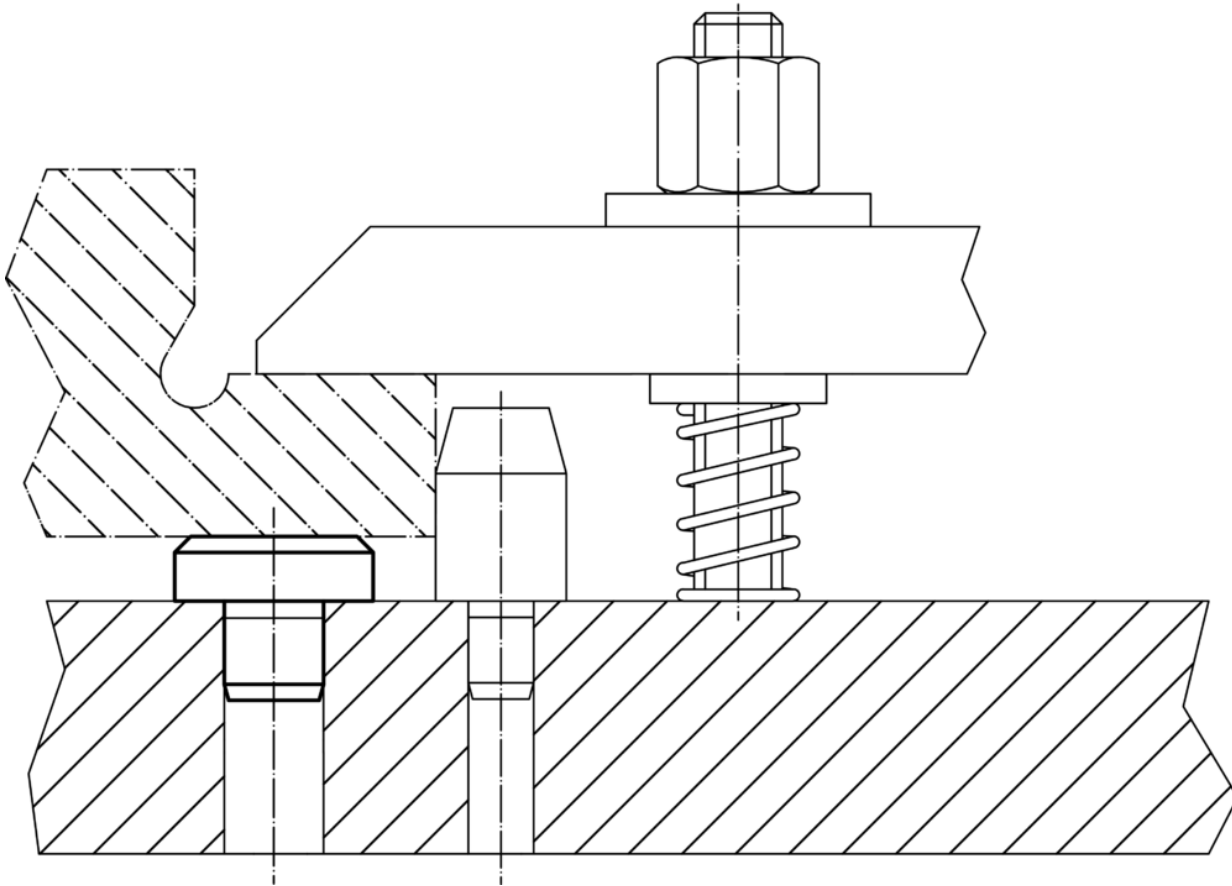
Plan



Informations détaillées

Dimensions				Alésage de positionnement		Référence article
d_1	h h9	d_2 n6	l	D_1 H7	[g]	
[mm]				[mm]		
tailles intermédiaires						
30	25	16	20	16	164	22630.0137

Exemple d'application



Conformité

Conforme à la directive RoHS

Conforme à la directive 2011/65/CE et à la directive 2015/863

Ne contient pas de substances SVHC

Pas de substances SVHC avec une teneur supérieure à 0,1% m/m – Liste SVHC [REACH] au 10.06.2022

Ne contient pas de substances de la Proposition 65

Aucune des substances de la Proposition 65 présente

<https://www.P65Warnings.ca.gov/>

Ne contient pas de minerais de la guerre

Ce produit ne contient pas de substances classées comme "minerais de la guerre" telles que le tantale, l'étain, l'or ou le wolfram provenant de République démocratique du Congo ou de pays frontaliers.