

## Tuleje pozycjonujące • bez kołnierza, DIN 179 A

23112.0578



### Opis produktu

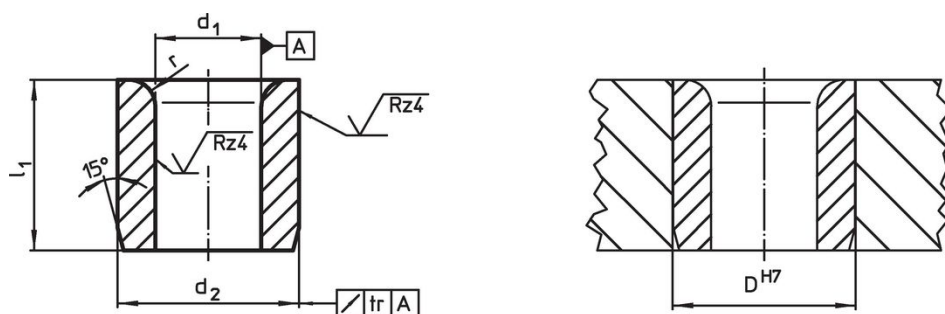
Tuleje pozycjonujące lub wiertarskie wykorzystywane są do wiercenia otworów w tym samym miejscu, aby zapewnić powtarzalność.

Utwardzone i szlifowane tuleje mogą być używane jako odporne na ścieranie prowadnice do wiertel, wałów itd.

### Material

- Stal hartowana, utwardzana dyfuzyjnie

### Rysunek



### Informacje do zamówienia

Wymiary				Otwór ustalający	[g]	Nr art.
d <sub>1</sub>	l <sub>1</sub>	d <sub>2</sub>	r	D		
F7		n6		H7		
[mm]				[mm]		
7,5	20	12	1,5	12	11	23112.0578

### Zgodność

#### Zgodny z RoHS

Zawiera ołów - zgodny z wyjątkami 6a /6b /6c

#### Zawiera substancje SVHC > 0,1% mas.

Zawiera ołów – lista SVHC [REACH] z dnia 14.06.2023

#### Zawiera substancje z Propozycja 65



Kontakt z ołowiem może powodować raka i bezpłodność  
<https://www.P65Warnings.ca.gov/>

#### Wolny od minerałów konfliktu

Ten produkt nie zawiera żadnych substancji oznaczonych jako „minerały konfliktu”, takich jak tantal, cyna, złoto lub wolfram z Demokratycznej Republiki Konga lub krajów sąsiednich.