

## Elementy podporowe • do łap dociskowych

23200.0030



### Opis produktu

Elementy podporowe stosuje się w połączeniu z łapami.

#### Materiał

##### Śruba radełkowana

- Mosiądz

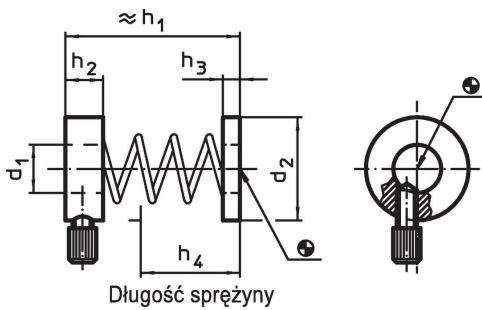
##### Pierścienie

- Aluminium, o dużej wytrzymałości

##### Sprężyna

- Stal nierdzewna

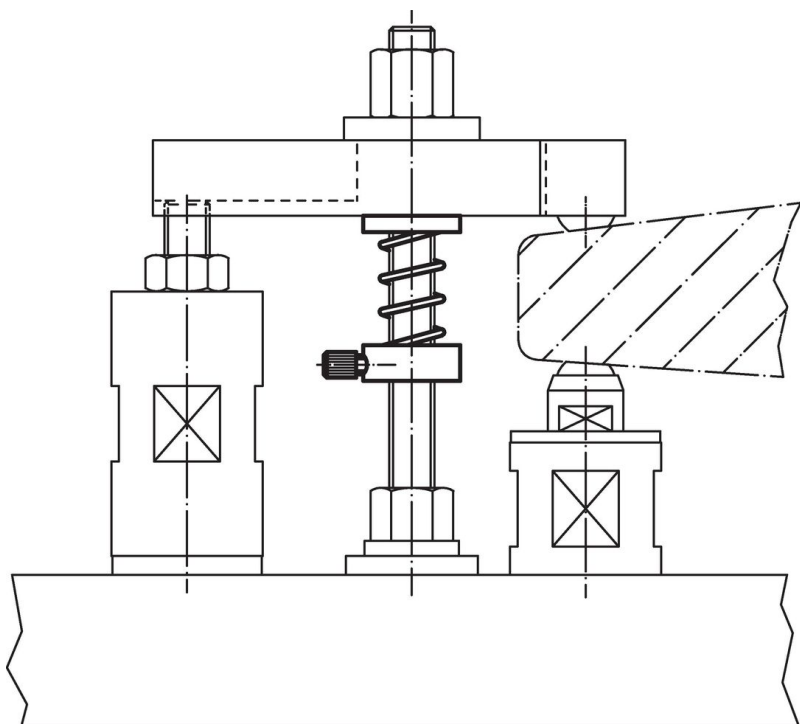
### Rysunek



### Informacje do zamówienia

d <sub>1</sub>	d <sub>2</sub>	Wymiary				Dł. śruby	[g]	Nr art.
		h <sub>1</sub> [mm]	h <sub>2</sub>	h <sub>3</sub>	h <sub>4</sub>			
16,5	35	60	12	5	35	M16	44	23200.0030

## Przykład aplikacji



## Zgodność

### Niezgodny z RoHS

Niezgodny zgodnie z Dyrektywą 2011/65/UE i Dyrektywą 2015/863

### Zawiera substancje SVHC > 0,1% mas.

Zawiera ołów – lista SVHC [REACH] z dnia 14.06.2023

### Zawiera substancje z Propozycja 65



Kontakt z ołowiem może powodować raka i bezpłodność  
<https://www.P65Warnings.ca.gov/>

### Wolny od minerałów konfliktu

Ten produkt nie zawiera żadnych substancji oznaczonych jako „minerały konfliktu”, takich jak tantal, cyna, złoto lub wolfram z Demokratycznej Republiki Konga lub krajów sąsiednich.