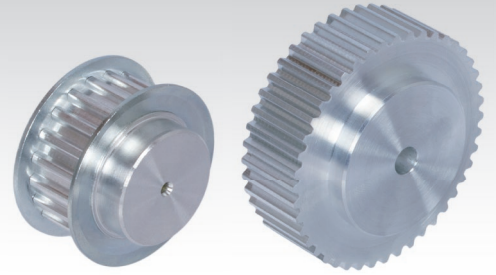
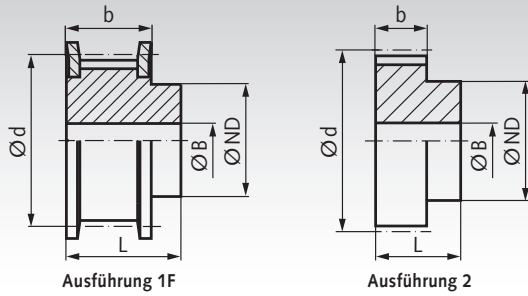


T-Zahnriemenräder, Teilung 5 mm aus Aluminium



Werkstoff: Aluminium ähnlich EN AW2017A. Bordscheiben Stahl verzinkt.

Bestellangaben: z.B.: Art.-Nr. 162 410 00, Zahnriemenrad, Teilung T5, 10 Zähne, Zahnriemenbreite 25 mm

Profil T 5, Zahnriemenbreite 25 mm

Artikel-Nr. Zahnriemenbreite 25 mm	Typ	Zähne- zahl	Aus- führung	Außen-Ø		d	ND	b	L	Vorbereitung	Gewicht
				Zahnscheibe mm	Bordscheibe mm	mm	mm	mm	mm	B mm	g
162 410 00	36 T5/10-2	10	1F	15,08	19,5	15,92	8	30	36	-	20
162 411 00	36 T5/11-2	11	1F	16,67	23	17,51	10	30	36	-	25
162 412 00	36 T5/12-2	12	1F	18,26	23	19,10	10	30	36	-	30
162 413 00	36 T5/13-2	13	1F	19,85	25	20,69	12	30	36	-	35
162 414 00	36 T5/14-2	14	1F	21,44	25	22,28	13	30	36	-	40
162 415 00	36 T5/15-2	15	1F	23,03	28	23,87	16	30	36	-	40
162 416 00	36 T5/16-2	16	1F	24,62	32	25,46	18	30	36	-	50
162 418 00	36 T5/18-2	18	1F	27,81	32	28,65	20	30	36	-	60
162 419 00	36 T5/19-2	19	1F	29,40	36	30,24	22	30	36	-	70
162 420 00	36 T5/20-2	20	1F	30,99	36	31,83	23	30	36	-	80
162 422 00	36 T5/22-2	22	1F	34,17	38	35,01	24	30	36	-	80
162 424 00	36 T5/24-2	24	1F	37,36	42	38,20	26	30	36	-	110
162 425 00	36 T5/25-2	25	1F	38,95	44	39,79	26	30	36	-	120
162 426 00	36 T5/26-2	26	1F	40,54	44	41,38	26	30	36	-	120
162 427 00	36 T5/27-2	27	1F	42,13	48	42,97	30	30	36	8	130
162 428 00	36 T5/28-2	28	1F	43,72	48	44,56	32	30	36	8	140
162 430 00	36 T5/30-2	30	1F	46,91	51	47,75	34	30	36	8	150
162 432 00	36 T5/32-2	32	1F	50,09	54	50,93	38	30	36	8	180
162 436 00	36 T5/36-2	36	1F	56,46	63	57,30	38	30	36	8	230
162 440 00	36 T5/40-2	40	1F	62,82	66	63,66	40	30	36	8	280
162 442 00	36 T5/42-2	42	1F	66,01	71	66,85	40	30	36	8	290
162 444 00	36 T5/44-0	44	2	69,19	-	70,03	45	30	36	8	310
162 448 00	36 T5/48-0	48	2	75,55	-	76,39	50	30	36	8	400
162 460 00	36 T5/60-0	60	2	94,65	-	95,49	65	30	36	8	610
162 472 00	36 T5/72-0	72	2	113,75	-	114,59	80	30	36	10	901
162 484 00	36 T5/84-0	84	2	132,85	-	133,69	80	30	36	10	1205
162 496 00	36 T5/96-0	96	2	151,95	-	152,79	90	30	36	10	1576

Profil T 5, Zahnriemenbreite 32 mm

Artikel-Nr. Zahnriemenbreite 32 mm	Typ	Zähne- zahl	Aus- führung	Außen-Ø		d	ND	b	L	Vorbereitung	Gewicht
				Zahnscheibe mm	Bordscheibe mm	mm	mm	mm	mm	B mm	g
162 110 00	46 T5/10-2	10	1F	15,08	19,5	15,92	8	40	46	-	30
162 112 00	46 T5/12-2	12	1F	18,26	23	19,10	10	40	46	-	42
162 113 00	46 T5/13-2	13	1F	19,85	25	20,69	12	40	46	-	45
162 114 00	46 T5/14-2	14	1F	21,44	25	22,28	13	40	46	-	49
162 115 00	46 T5/15-2	15	1F	23,03	28	23,87	16	40	46	-	55
162 116 00	46 T5/16-2	16	1F	24,62	32	25,46	18	40	46	-	66
162 118 00	46 T5/18-2	18	1F	27,81	32	28,65	20	40	46	-	81
162 119 00	46 T5/19-2	19	1F	29,40	36	30,24	22	40	46	-	93
162 120 00	46 T5/20-2	20	1F	30,99	36	31,83	23	40	46	-	100
162 122 00	46 T5/22-2	22	1F	34,17	38	35,01	24	40	46	-	102
162 124 00	46 T5/24-2	24	1F	37,36	42	38,20	26	40	46	-	144
162 125 00	46 T5/25-2	25	1F	38,95	44	39,79	26	40	46	-	153
162 126 00	46 T5/26-2	26	1F	40,54	44	41,38	26	40	46	-	161
162 127 00	46 T5/27-2	27	1F	42,13	48	42,97	30	40	46	8	170
162 128 00	46 T5/28-2	28	1F	43,72	48	44,56	32	40	46	8	174
162 130 00	46 T5/30-2	30	1F	46,91	51	47,75	34	40	46	8	198
162 132 00	46 T5/32-2	32	1F	50,09	54	50,93	38	40	46	8	232
162 136 00	46 T5/36-2	36	1F	56,46	63	57,30	38	40	46	8	302
162 140 00	46 T5/40-2	40	1F	62,82	66	63,66	40	40	46	8	365
162 142 00	46 T5/42-2	42	1F	66,01	71	66,85	40	40	46	8	387
162 144 00	46 T5/44-0	44	2	69,19	-	70,03	45	40	46	8	431
162 148 00	46 T5/48-0	48	2	75,55	-	76,39	50	40	46	8	529
162 160 00	46 T5/60-0	60	2	94,65	-	95,49	65	40	46	8	813
162 172 00	46 T5/72-0	72	2	113,75	-	114,59	80	40	46	10	900