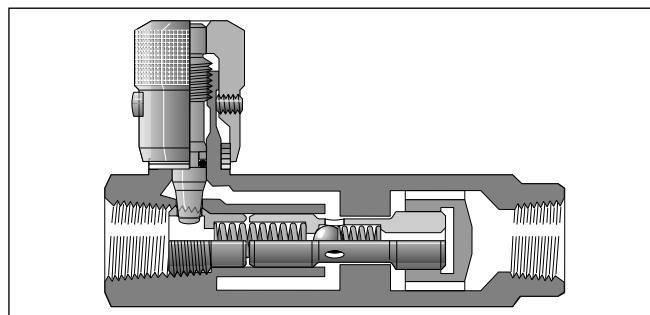
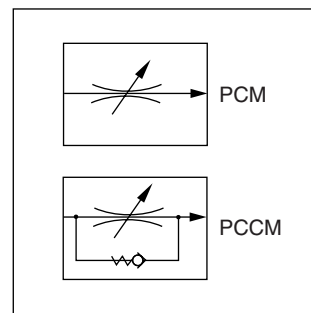


**Kenndaten / Bestellschlüssel**

2-Wege-Stromregelventile für eine lastkompensierte Volumenstromregelung. Als Folge von Druckänderungen kann der eingestellte Wert innerhalb eines Toleranzbereiches von ±5 % variieren. Viskositätsänderungen wirken sich ebenfalls aus und sind zu beachten.



**Bestellschlüssel**

<div style="border: 1px solid black; width: 20px; height: 20px; margin: 0 auto;"></div>	<div style="border: 1px solid black; padding: 2px; width: 20px; height: 20px; display: inline-block;">PC</div>	<div style="border: 1px solid black; width: 20px; height: 20px; margin: 0 auto;"></div>	<div style="border: 1px solid black; padding: 2px; width: 20px; height: 20px; display: inline-block;">M</div>	<div style="border: 1px solid black; width: 20px; height: 20px; margin: 0 auto;"></div>	<div style="border: 1px solid black; padding: 2px; width: 20px; height: 20px; display: inline-block;">S</div>	<div style="border: 1px solid black; width: 20px; height: 20px; margin: 0 auto;"></div>	<div style="border: 1px solid black; width: 20px; height: 20px; margin: 0 auto;"></div>	
Gewinde	Druck-kompensations-Stromregelventil	Bauart		Gewinde-größe	Stahlge-häuse	Klemm-schraube	Dichtung	
Code	Gewinde						Code	Dichtung
ohne	NPTF						ohne	NBR
9	BSPP						V	FPM
Code	Bauart					Code	Klemmschraube	
ohne	ohne Rückschlagventil					ohne	Innensechskant	
C	mit Rückschlagventil					F	mit Rändelschraube	
Code	Größe					T <sup>1)</sup>	manipuliersicher	
400	¼							
600	⅜							
800	½							
1200	¾							
1600	1							

**Fettdruck = kurze Lieferzeit**

<sup>1)</sup> Nur für Größen 400 bis 1200

**Technische Daten**

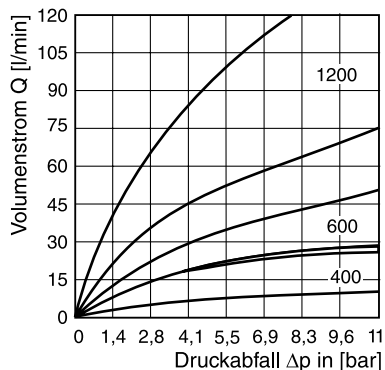
Größe	Max. Druck [bar]	Stromregelung		Rückschlagventil		Gewicht [kg]
		Q* [l/min]	Δp [bar]	Q <sub>max</sub> [l/min]	Δp [bar]	
400	210	1 - 10	7	20	3	0,82
600	210	2 - 25	7	30	3	1,05
800	210	6 - 60	11	75	8	1,68
1200	210	10 - 100	11	130	8	3,64
1600	210	19 - 190	11	250	10	6,59

\* Min. und max. Volumenstrom

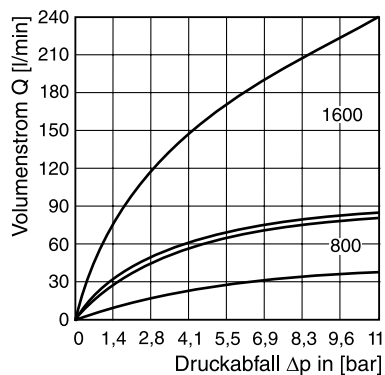
PCM-9PCM DE.indd CM 25.10.12

**Kennlinien / Abmessungen**

**Δp/Q-Kennlinien**

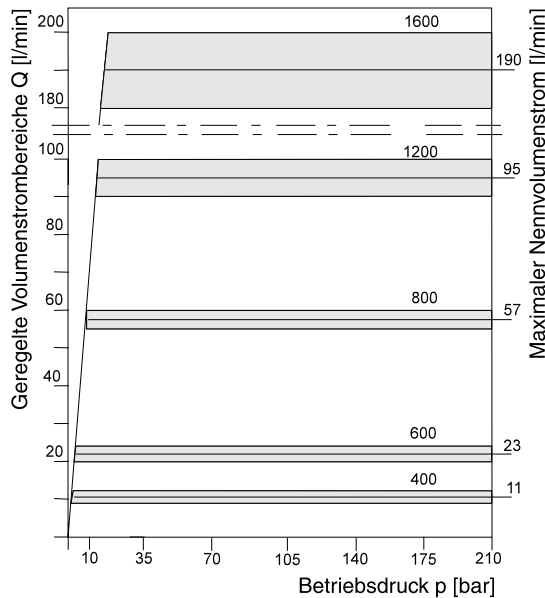


Größen 400, 600 und 1200  
Druckabfall Δp bei Durchströmen über Rückschlagventil jeweils im Bereich  $Q_{max} / Q_{min}$



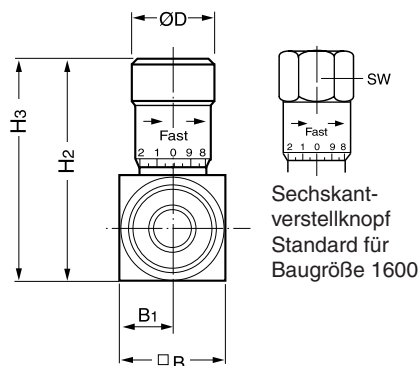
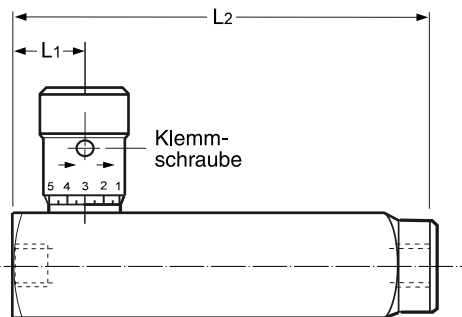
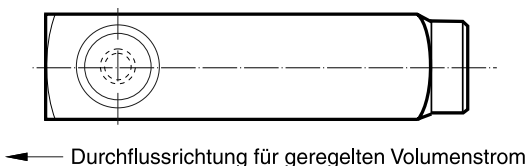
Größen 800 und 1600  
Druckabfall Δp bei Durchströmen über Rückschlagventil jeweils im Bereich  $Q_{max} / Q_{min}$

**p/Q-Regelverhalten, Größen 400 - 1600**

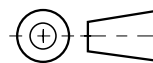


Alle Kennlinien gemessen mit HLP46 bei 50 °C.

**Abmessungen**



H2 = geschlossen  
H3 = geöffnet



Größe	R*	H3	H2	B	L1	B1	L2	ØD	SW
400	¼	69	64	35	16	18	92	21	–
600	⅜	80	74	38	18	19	106	25	–
800	½	103	95	44	22	22	125	30	–
1200	¾	128	116	57	28	29	149	35	–
1600	1	175	158	70	33	35	176	–	47,8

\* Rohrgewinde G oder NPTF