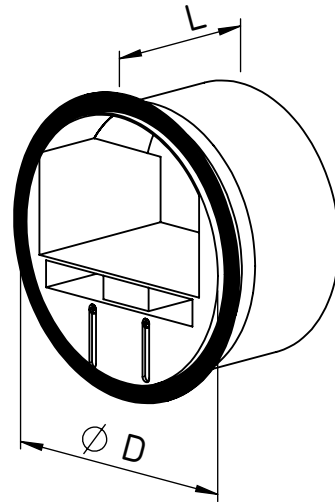


VKH



Maße VKH



Maße in mm – siehe Tabelle

Die automatischen Volumenstrom-Konstanthalter VKH sind die überzeugende und preisgünstige Lösung zur Gewährleistung eines konstanten Volumenstromes.

Einsatz

Automatischer Volumenstrom-Konstanthalter zum Einschleiben in Lüftungsröhre, Leitungs-Formstücke, in Leitungsabschnitte sowie in Luftein- und -auslässe. Die VKH stabilisieren die vorgegebene Nennleistung in einem Differenzdruckbereich von ca. 50–250 Pa.

Vorteile

- Das Einmessen und Abgleichen auf der Baustelle entfällt; dadurch schnelle Inbetriebnahme des Lüftungssystems.
- Sicherheit in der Planung und Erleichterung in der Ausführung.

- Garantie eines konstanten Volumenstroms, auch bei niedrigem Gegendruck.
- Einfache Volumenstrom-Änderung durch Verschieben der Justiereinheit. Dabei werden andere Ein- und -auslässe des Systems in ihrer Funktion nicht beeinflusst.
- Automatische Kompensation von Druckschwankungen.
- Sekundenschnelle Montage.
- Aus schwer entflammbarem Kunststoff, Klasse B1, DIN 4102-1.

Funktion

- Bei ansteigendem Druck erhöht sich die Strömungsgeschwindigkeit. Der Druck gegen die Regelklappe verringert den Öffnungsquerschnitt und hält damit den Volumenstrom konstant.
- Bei minimalem statischen Druck öffnet die Regelklappe auf den

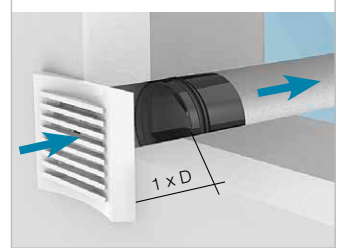
vollen Öffnungsquerschnitt.

- Der Führungszylinder sorgt für eine gleichmäßige Bewegung der Klappe und regelt damit das Verhältnis von Druck zu Volumenstrom.

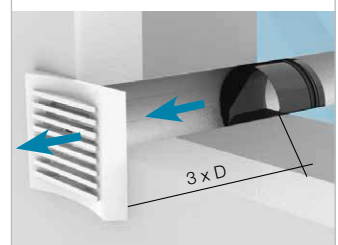
Montage

- Einfaches Einschleiben in vertikale oder horizontale Röhre, die den passenden Norm-Durchmesser haben.
- Der Richtungspegel für die Strömungsrichtung ist zu beachten.
- Passgenauigkeit und Dichtheit zum Rohr-Innenumfang werden durch den Gummi-Dichtring sichergestellt.

Einbau Abluft Ausströmung = 1 x D



Einbau Zuluft Abströmung = 3 x D

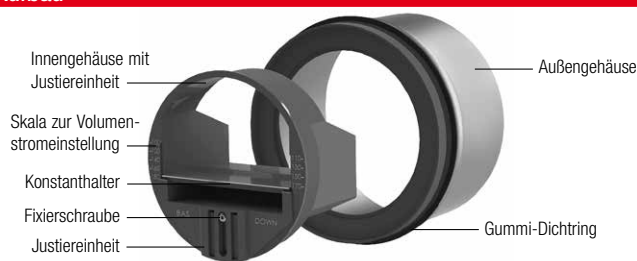


Lieferprogramm	Maße in mm			Bereich Volumenstrom
Type	Ø Rohr-ND	Ø D	L	m³/h
VKH 80	80	76	55	15-50
VKH 100	100	96	70	15-100
VKH 125	125	120	86	100-180
VKH 150-160	150 - 160	146	91	180-300
VKH 200	200	190	91	300-500
VKH 250	250	245	127	500-700

Auswahltable

m³/h	Ø 80	Ø 100	Ø 125	Ø 150 – 160	Ø 200	Ø 250
15-50	80/15-50	100/15-50	125/15-50			
50-100		100/50-100	125/50-100	150-160/50-100		
100-180			125/100-180	150-160/100-180	200/100-180	
180-300				150-160/180-300	200/180-300	250/180-300
300-500					200/300-500	250/300-500
500-700						250/500-700

Aufbau



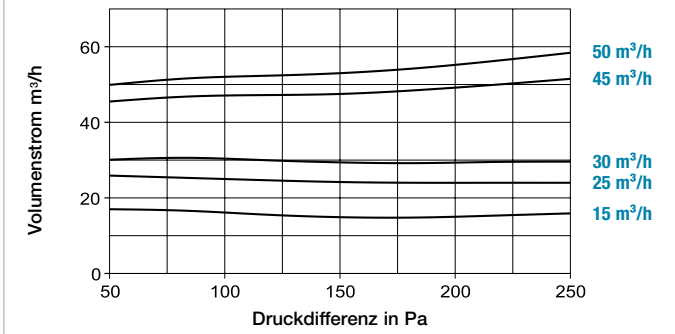
Ø 80 mm Rohr-ND						
Best.-Nr.	Type	Volumenstrom* m³/h	Geräusch L _w in dB(A) bei			
			50 Pa	100 Pa	150 Pa	250 Pa
00001	VKH 80/15-50	15-50	25	29	32	35

* Toleranzbereich (50-250 Pa) zum Nennvolumenstrom +/- 10%.

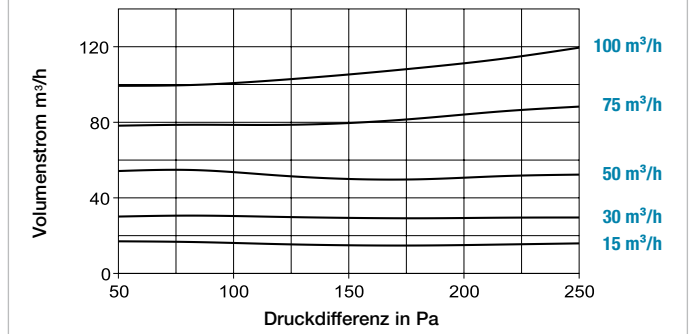
Ø 100 mm Rohr-ND						
Best.-Nr.	Type	Volumenstrom* m³/h	Geräusch L _w in dB(A) bei			
			50 Pa	100 Pa	150 Pa	250 Pa
00002	VKH 100/15-50	15-50	25	29	32	35
00003	VKH 100/50-100	50-100	32	37	39	42

* Toleranzbereich (50-250 Pa) zum Nennvolumenstrom +/- 10%.

Kennlinien VKH 80



Kennlinien VKH 100



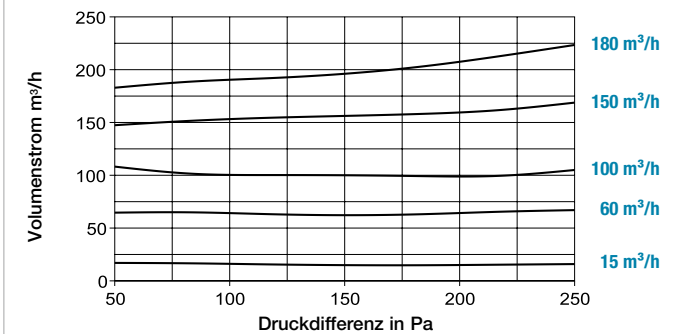
Ø 125 mm Rohr-ND						
Best.-Nr.	Type	Volumenstrom* m³/h	Geräusch L _w in dB(A) bei			
			50 Pa	100 Pa	150 Pa	250 Pa
00004	VKH 125/15-50	15-50	25	29	32	35
00005	VKH 125/50-100	50-100	32	37	39	42
00006	VKH 125/100-180	100-180	30	37	39	42

* Toleranzbereich (50-250 Pa) zum Nennvolumenstrom +/- 10%.

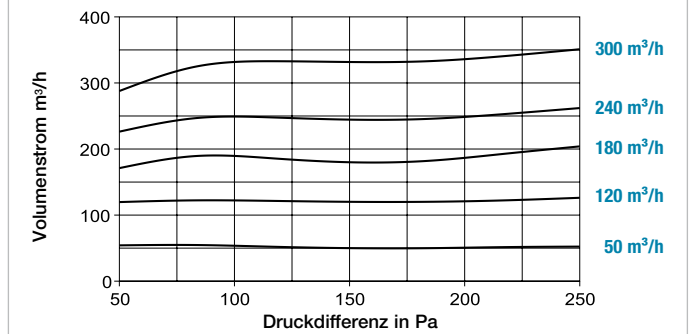
Ø 150-160 mm Rohr-ND						
Best.-Nr.	Type	Volumenstrom* m³/h	Geräusch L _w in dB(A) bei			
			50 Pa	100 Pa	150 Pa	250 Pa
00007	VKH 150-160/50-100	50-100	32	37	39	42
00008	VKH 150-160/100-180	100-180	30	37	39	42
00009	VKH 150-160/180-300	180-300	34	40	42	44

* Toleranzbereich (50-250 Pa) zum Nennvolumenstrom +/- 10%.

Kennlinien VKH 125



Kennlinien VKH 150-160



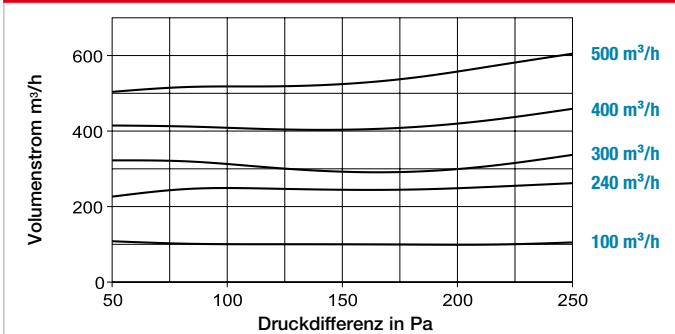
Ø 200 mm Rohr-ND						
Best.-Nr.	Type	Volumenstrom* m³/h	Geräusch L _w in dB(A) bei			
			50 Pa	100 Pa	150 Pa	250 Pa
00010	VKH 200/100-180	100-180	30	37	39	42
00011	VKH 200/180-300	180-300	34	40	42	44
00012	VKH 200/300-500	300-500	35	40	44	47

* Toleranzbereich (50-250 Pa) zum Nennvolumenstrom +/- 10%.

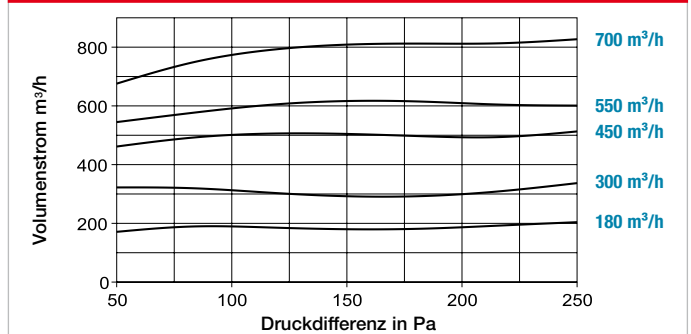
Ø 250 mm Rohr-ND						
Best.-Nr.	Type	Volumenstrom* m³/h	Geräusch L _w in dB(A) bei			
			50 Pa	100 Pa	150 Pa	250 Pa
00013	VKH 250/180-300	180-300	30	37	39	42
00014	VKH 250/300-500	300-500	35	40	44	47
00015	VKH 250/500-700	500-700	36	40	46	49

* Toleranzbereich (50-250 Pa) zum Nennvolumenstrom +/- 10%.

Kennlinien VKH 200



Kennlinien VKH 250



Zubehör