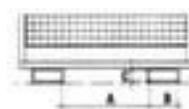


Bauer plateforme de travail

exécution DE national, force 300 kg,
hauteur x largeur x profondeur 1890
x 805 x 1290 mm, Du côté étroit
avec réception, en acier avec
laquage coloris RAL2000 orangé
jaune

Numéro d'article: 525866



Bauer Plateforme de travail

Côté étroit avec fourreaux de fourches




plateforme de travail

- exécution DE national
- force 300 kg
- hauteur x largeur x profondeur 1890 x 805 x 1290 mm
- plateforme largeur x profondeur 800 x 1200 mm
- plateforme antidérapant
- Du côté étroit avec réception
- hauteur d'entrée x largeur d'entrée 80 x 200 mm
- écartement fourreaux de fourche 160 mm
- Avec protection antiglisement
- avec porte-outils
- Non grutable
- en acier avec laquage coloris RAL2000 orangé jaune
- homologué pour 2 personnes
- certification GS et TÜV

Détails techniques

| | | | |
|----------------------------------|--------------------------|----------------------------------|----------------------------|
| appareil de levage | appareil de levage | exécution de plateforme | antidérapant |
| type de moyen de levage | élinguage | soubassement | fourreaux pour fourche |
| manutention de charge | accessoire pour gerbeurs | possibilité d'entrée | Du côté étroit |
| accessoire pour gerbeurs | plateforme de travail | hauteur des fourreaux de fourche | 80 mm |
| Variante nationale | exécution DE | largeur des fourreaux de fourche | 200 mm |
| charge (max.) | 300 kg | distance entrée de fourche | 160 mm |
| hauteur | 1890 mm | matériau | acier |
| largeur | 805 mm | surface | laqué |
| profondeur | 1290 mm | couleur | orangé jaune // RAL2000 |
| équipement manutention de charge | porte-outils | exécution couleur | orangé jaune // RAL2000 |
| grutable | Non grutable | équipement de sécurité engins de | protection antiglisement |
| pliable | non | homologation | homologué pour 2 personnes |
| largeur de plateforme | 800 mm | certification | GS // TÜV |
| Profondeur de plateforme | 1200 mm | Poids | 108 kg |

Cela s'adapte aussi ...

| | | |
|--------|---|---|
| 141351 |  | mallette à outils, hauteur x largeur x profondeur 140 x 445 x 315 mm, porte-outils, séparateurs, en aluminium |
| 532375 |  | boîte à outils, hauteur x largeur x profondeur 275 x 620 x 300 mm, équipement : 3 tiroirs, rangement amovible pour petites pièces, en plastique en noir |
| 885688 |  | cône de balisage, hauteur 500 mm, en PVC recyclé coloris rouge/blanc, fluorescent de jour |