



MSM-332 Flatpack Magnet



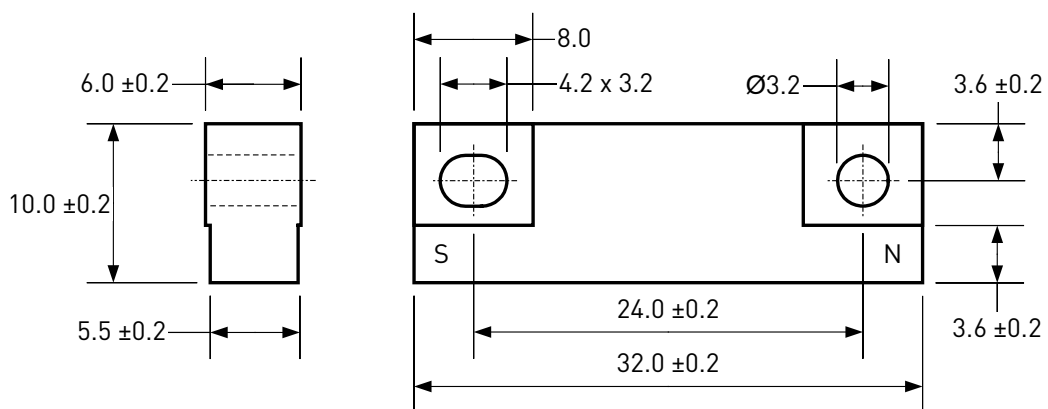
Daten

Gehäusematerial	ABS, schwarz
Vergussmasse	Epoxid, schwarz
Magnetische Orientierungsrichtung	Über Gehäuselänge

Magnetisches Material	N30H	
Remanenz Br	mT	1105
Koercitivfeldstärke HcB	kA/m	836
Koercitivfeldstärke HcJ	kA/m	1274
Energieproduct (BH) max.	kJ/m ³	235
Magnetisches Moment M	x10 ⁻⁵ Vs cm	4.1
Betriebstemperatur	°C	-20 to 85
Temperaturkoeffizient Tk(Br)	%/°C	-0.11

Angaben nominal, sofern nicht anderweitig angeführt.

Abmessungen in mm



Kundenspezifische Typen, anderes Magnetmaterial und Hochtemperaturausführungen verfügbar.