

Zacisk boczny, forma B

Opis artykułu/ilustracje produktu



Opis

Materiał:

Korpus z żeliwa sferoidalnego (GJS).
Szczeka ze stali utwardzonej, oksydowanej.

Wskazówka:

Za pomocą docisku bocznego obrabiany przedmiot dociskany jest do elementu separującego, jednocześnie uniemożliwione zostaje podniesienie przedmiotu podczas obróbki.

Docisk boczny i element separujący montuje się za pomocą śruby z łbem walcowym DIN 912. Zastosowanie docisku bocznego w połączeniu z elementem separującym zapewnia niezawodne i pewne mocowanie.

Forma B:

do zakresu dostawy należą 2 podkładki stożkowe i 2 podkładki kuliste do M12 i M16

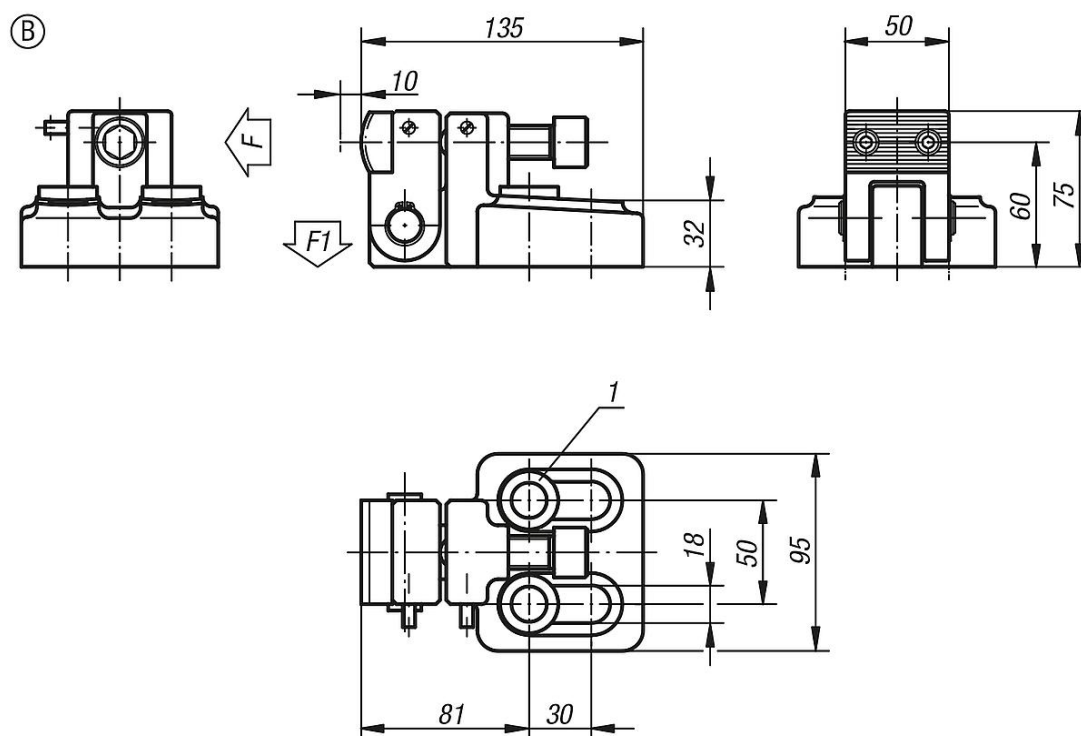
Na zapytanie:

lakierowane na czarno.
Szczeka z połyskiem

Wskazówka dotycząca planu:

- 1) Panewka stożkowa i podkładka kulista dla M12 i M16
- 2) Przedmiot obrabiany

Rysunki



Zacisk boczny, forma B**Przegląd artykułów**

Nr Zamówienia	Forma	F kN	F1 kN	Moment dokręcania Nm
K0831.03	B	58	2,4	150