

## Nakrętki do rowków teowych wsuwane typ B

Opis artykułu/ilustracje produktu



### Opis

**Materiał:**

Stal.

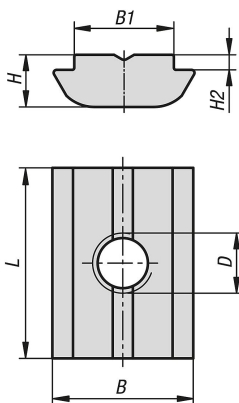
**Wersja:**

Ocynkowane.

**Wskazówka:**

Nakrętka do rowków teowych jest wsuwana bocznie do rowka profilowego, dzięki czemu możliwe jest również umieszczenie jej w już istniejących systemach.

### Rysunki



### Przegląd artykułów

Nr Zamówienia	Szerokość rowka	B	B1	D	H	H2	L
K1026.0804	8	11,6	7,9	M4	4,6	1	16
K1026.0805	8	11,6	7,9	M5	4,6	1	16
K1026.0806	8	11,6	7,9	M6	4,6	1	16
K1026.0808	8	11,6	7,9	M8	4,6	1	16
K1026.1004	10	14	9,9	M4	5,2	1,5	19
K1026.1005	10	14	9,9	M5	5,2	1,5	19
K1026.1006	10	14	9,9	M6	5,2	1,5	19
K1026.1008	10	14	9,9	M8	5,2	1,5	19