

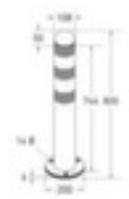
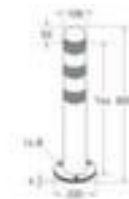
Moravia

Afzetpaal voor Laadzuil CITY

met Kap voor halve kogelkop van aluminium, hoogte x diameter 800 x 108 mm, van staal vuurverzinkt, 3 reflecterende ringen in wit, voor vastschroeven aan bodemplaat

Artikelnummer: 254217

MORAVIA
kompetent und fair



Afzetpaal voor Laadzuil





- met Kap voor halve kogelkop van aluminium
- hoogte x diameter 800 x 108 mm
- van staal vuurverzinkt
- 3 reflecterende ringen in wit
- voor vastschroeven aan bodemplaat

Technische details

afbakening en verkeer	afzetsysteem	materiaaldikte	2,9 mm
	afzetpaal	in-/uitklapbaar	nee
	type paal	bevestigingstype	om vast te schroeven
geschikt voor (gebruik)	als bescherming tegen schade door aanrijdingen conform de laadpaalverordening	Signaleringsuitrusting	3 reflecterende ringen

accessoires voor	Laadzuil	Kleur signaleringsuitrusting	wit
hoogte	800 mm	materiaal	staal
diameter	108 mm	oppervlak	vuurverzinkt
model kop	Halve kogelkop	gewicht	8,4 kg

Dit past ook bij ...

141963		hoofdcilinder, vorm rond, hoogte x diameter 760 x 100 mm, van polyethyleen in rood/wit, retro-reflecterend, zelfoprichtend en overrijdbaar, zonder voet
226210		fietsenrek, hoogte x lengte x diepte 250 x 1580 x 390 mm, 5 instelplaatsen (gebruik beide zijden), voor 55 mm brede wielen, constructie van staal (gelast) met corrosiebeschermende zinklaag
361701		parkeerbeugel, hoogte x breedte 500 x 760 mm, van staal vuurverzinkt in aluminium-rood, in-/uitklapbaar, afsluitbaar met cilinderslot, voor vastschroeven
520056		hoekbescherming, vorm hoek, hoogte x lengte x breedte 30 x 1000 x 30 mm, van polyurethaan, in geel/zwart, zelfklevend