

POSITIONSSCHALTER IN KOMPAKTBAUFORM 30MM BREIT,
MIT GERAETESTECKER M12,
SPRUNGSCHALTGLIEDER 1S+1OE MIT ROLLENSTOESSEL,
SPEZIELLE KUNDENAUSFUEHRUNG

Allgemeine technische Details:

Produkt-Bezeichnung		Kompaktschalter
Isolationsspannung		
• Bemessungswert	V	400
Verschmutzungsgrad		3
thermischer Strom	A	10
Betriebsstrom		
• bei AC-15		
• bei 125 V / Bemessungswert	A	6
• bei 230 V / Bemessungswert	A	3
• bei DC-13		
• bei 125 V / Bemessungswert	A	0,55
• bei 230 V / Bemessungswert	A	0,27
Dauerstrom		
• des DIAZED-Sicherungseinsatzes träge	A	10
• des DIAZED-Sicherungseinsatzes flink	A	10
• des Leitungsschutzschalters C-Charakteristik	A	3
mechanische Lebensdauer (Schaltspiele)		
• typisch		5.000.000
elektrische Lebensdauer (Schaltspiele)		

<ul style="list-style-type: none"> • mit Schütz 3RH11, 3RT1016, 3RT1017, 3RT1024, 3RT1025, 3RT1026 / typisch 		500.000
<ul style="list-style-type: none"> • bei AC-15 / bei 230 V / typisch 		100.000
Anzahl elektrische Schaltspiele je Stunde		
<ul style="list-style-type: none"> • mit Schütz 3RH11, 3RT1016, 3RT1017, 3RT1024, 3RT1025, 3RT1026 		1.800
Wiederholgenauigkeit	mm	0,05
Schaltprinzip		Sprungschaltglieder
Anzahl der Öffner		
<ul style="list-style-type: none"> • für Hilfskontakte 		1
Ausführung der Schaltfunktion		Sprungschaltglied
Anzahl der Schließer		
<ul style="list-style-type: none"> • für Hilfskontakte 		1
Schwingfestigkeit		0,35 mm / 5g
Schockfestigkeit		30g / 11 ms
Umgebungstemperatur		
<ul style="list-style-type: none"> • während Betrieb 	°C	-25 ... 85
<ul style="list-style-type: none"> • während Lagerung 	°C	-25 ... 85
Breite des Sensors	mm	30
Material		
<ul style="list-style-type: none"> • des Gehäuses 		Metall
Material / des Gehäuses / des Schalterkopfes		Edelstahl
Ausführung des Betätigungselements		Rollenstößel
Betätigungsgeschwindigkeit	mm/s / m/s	0,05 ... 2
Mindestbetätigungskraft / in Betätigungsrichtung	N	15
Schutzart IP		IP67
Ausführung elektrischer Anschluss		Stecker M12, fest, 5-polig
Ausführung der Steckverbindung		M12 Stecker, 5polig: Pin 1= Klemme BK, Pin 2= BK/WH, Pin 3= BU, Pin 4= BN, Pin 5= GN/YE
Betriebsmittelkennzeichen		
<ul style="list-style-type: none"> • gemäß DIN 40719 erweitert gemäß IEC 204-2 		S
<ul style="list-style-type: none"> • gemäß DIN EN 61346-2 		B

Approbationen/ Zertifikate:

allgemeine Produktzulassung	sonstiges
------------------------------------	------------------

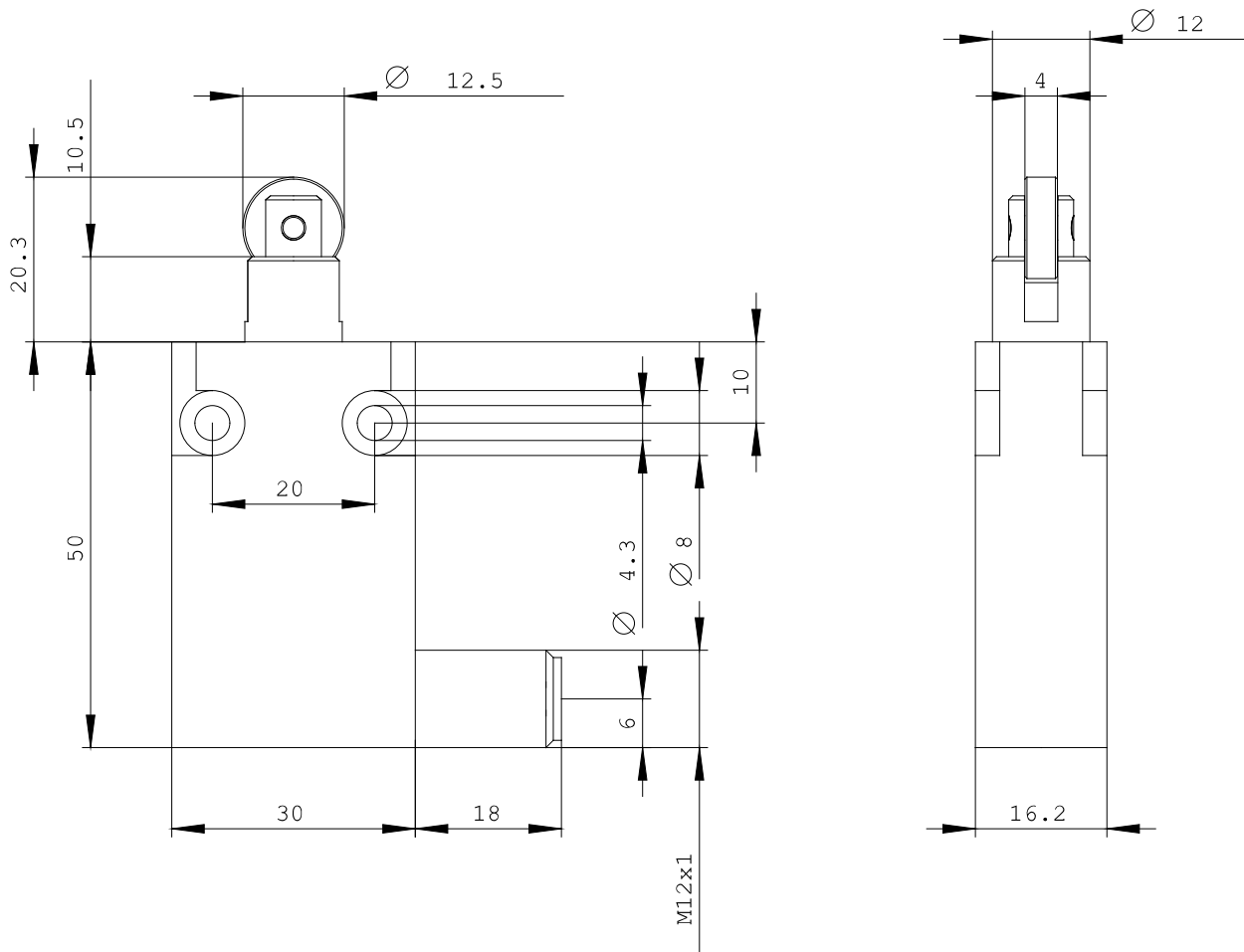
[ROSTEST](#)

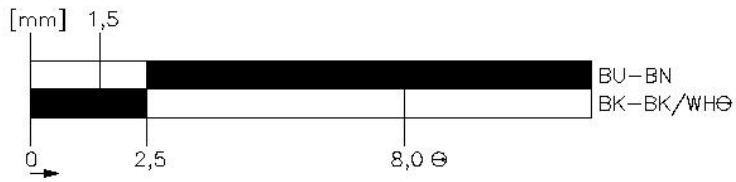
[Hersteller](#)

Weitere Informationen:

Information- and Downloadcenter (Kataloge, Broschüren,...)

<http://www.siemens.de/industrial-controls/catalogs>





letzte Änderung:

18.07.2011