

SPC 4/12-ST-6,35 - Leiterplattenstecker



1233107

<https://www.phoenixcontact.com/de/produkte/1233107>

Bitte beachten Sie, dass die in diesem PDF-Dokument angezeigten Daten aus unserem Online-Katalog generiert wurden. Bitte finden Sie die vollständigen Daten in der Benutzer-Dokumentation. Es gelten unsere Allgemeinen Nutzungsbedingungen für Downloads.



Leiterplattenstecker, Nennquerschnitt: 4 mm², Farbe: schwarz, Nennstrom: 24 A, Bemessungsspannung (III/2): 1000 V, Kontaktoberfläche: Zinn, Kontaktart: Buchse, Anzahl der Reihen: 1, Polzahl: 12, Artikelfamilie: SPC 4/..-ST, Rastermaß: 6,35 mm, Anschlussart: Push-in-Federanschluss, Anschlussrichtung Leiter/Platine: 0 °, Rasthaken: - ohne Rasthaken, Stecksystem: COMBICON PC 4, Verriegelung: ohne, Befestigungsart: ohne, Verpackungsart: verpackt im Karton

Ihre Vorteile

- Werkzeugloser, zeitsparender Push-in-Anschluss
- Definierte Kontaktkraft gewährleistet langzeitstabile Kontaktierung
- Optimiert für beengte Einbausituationen: Bedienung und Leiteranschluss aus einer Richtung
- 600 V UL-Zulassung bei kleinsten Abmessungen

Kaufmännische Daten

Artikelnummer	1233107
Verpackungseinheit	25 Stück
Mindestbestellmenge	25 Stück
Hinweis	Auftragsgebundene Fertigung (keine Rücknahme)
Verkaufsschlüssel	E1 - Leiterplattenanschl.
Produktschlüssel	AADFAA
GTIN	4063151336110
Gewicht pro Stück (inklusive Verpackung)	44,948 g
Gewicht pro Stück (exklusive Verpackung)	44,948 g
Zolltarifnummer	85366990
Ursprungsland	CN

SPC 4/12-ST-6,35 - Leiterplattenstecker



1233107

<https://www.phoenixcontact.com/de/produkte/1233107>

Technische Daten

Artikeleigenschaften

Produkttyp	Leiterplattenstecker
Produktfamilie	SPC 4/...-ST
Produktlinie	COMBICON Connectors L
Polzahl	12
Rastermaß	6,35 mm
Anzahl der Reihen	1

Elektrische Eigenschaften

Nennstrom I_N	24 A
Nennspannung U_N	1000 V
Verschmutzungsgrad	3
Durchgangswiderstand	0,81 m Ω
Bemessungsspannung (III/3)	1000 V
Bemessungsstoßspannung (III/3)	8 kV
Bemessungsspannung (III/2)	1000 V
Bemessungsstoßspannung (III/2)	8 kV
Bemessungsspannung (II/2)	1000 V
Bemessungsstoßspannung (II/2)	6 kV

Anschlussdaten

Anschlusstechnik

Steckverbindersystem	COMBICON PC 4
Nennquerschnitt	4 mm ²
Kontaktart	Buchse

Verriegelung

Verriegelungsart	ohne
Befestigungsflansch	ohne

Leiteranschluss

Anschlussart	Push-in-Federanschluss
Anschlussrichtung Leiter/Platine	0 °
Leiterquerschnitt starr	0,2 mm ² ... 4 mm ²
Leiterquerschnitt flexibel	0,2 mm ² ... 4 mm ²
Leiterquerschnitt AWG	24 ... 10
Leiterquerschnitt flexibel mit Aderendhülse ohne Kunststoffhülse	0,25 mm ² ... 4 mm ²
Leiterquerschnitt flexibel mit Aderendhülse mit Kunststoffhülse	0,25 mm ² ... 4 mm ²
Lehrdorn a x b / Durchmesser	3,6 mm x 3,1 mm / 3,0 mm
Abisolierlänge	10 mm ... 12 mm

Angaben zu Aderendhülsen ohne Isolierkragen

SPC 4/12-ST-6,35 - Leiterplattenstecker



1233107

<https://www.phoenixcontact.com/de/produkte/1233107>

empfohlene Crimpzange	1212034 CRIMPFOX 6
Aderendhülsen ohne Isolierkragen, nach DIN 46228-1	Querschnitt: 0,5 mm ² ; Länge: 10 mm
	Querschnitt: 0,75 mm ² ; Länge: 10 mm
	Querschnitt: 1 mm ² ; Länge: 10 mm
	Querschnitt: 1,5 mm ² ; Länge: 10 mm ... 12 mm
	Querschnitt: 2,5 mm ² ; Länge: 12 mm
	Querschnitt: 4 mm ² ; Länge: 12 mm

Angaben zu Aderendhülsen mit Isolierkragen

empfohlene Crimpzange	1212034 CRIMPFOX 6
Aderendhülsen mit Isolierkragen, nach DIN 46228-4	Querschnitt: 0,25 mm ² ; Länge: 10 mm ... 12 mm
	Querschnitt: 0,34 mm ² ; Länge: 10 mm ... 12 mm
	Querschnitt: 0,5 mm ² ; Länge: 10 mm ... 12 mm
	Querschnitt: 0,75 mm ² ; Länge: 10 mm ... 12 mm
	Querschnitt: 1 mm ² ; Länge: 10 mm ... 12 mm
	Querschnitt: 1,5 mm ² ; Länge: 10 mm ... 12 mm
	Querschnitt: 2,5 mm ² ; Länge: 10 mm ... 12 mm
	Querschnitt: 4 mm ² ; Länge: 10 mm ... 12 mm

Materialangaben

Materialangaben - Kontakt

Hinweis	WEEE/RoHS konform, whisker-frei nach IEC 60068-2-82/JEDEC JESD 201
Material Kontakt	Cu-Legierung
Oberflächenbeschaffenheit	schmelztauchverzinnt
Metalloberfläche Klemmstelle (Deckschicht)	Zinn (4 - 8 µm Sn)
Metalloberfläche Kontaktbereich (Deckschicht)	Zinn (4 - 8 µm Sn)

Materialangaben - Gehäuse

Farbe (Gehäuse)	schwarz (9005)
Isolierstoff	PA
Isolierstoffgruppe	I
CTI nach IEC 60112	600
Brennbarkeitsklasse nach UL 94	V0
Glühdraht-Entflammbarkeitszahl GWFI nach EN 60695-2-12	850
Glühdraht-Entzündungstemperatur GWIT nach EN 60695-2-13	775
Temperatur der Kugeldruckprüfung nach EN 60695-10-2	300 °C

Materialangaben - Betätigungselement

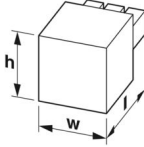
Farbe (Betätigungselement)	orange (2003)
Isolierstoff	PA
Isolierstoffgruppe	I
CTI nach IEC 60112	600
Brennbarkeitsklasse nach UL 94	V0

SPC 4/12-ST-6,35 - Leiterplattenstecker

1233107

<https://www.phoenixcontact.com/de/produkte/1233107>

Maße

Maßzeichnung	
Rastermaß	6,35 mm
Breite [w]	77,4 mm
Höhe [h]	16,6 mm
Länge [l]	36,85 mm

Hinweise

Hinweis zum Betrieb	COMBICON-Steckverbinder sind nach DIN EN 61984 Steckverbinder ohne Schaltleistung (COC). Bei bestimmungsgemäßem Gebrauch dürfen sie weder spannungsführend noch unter Last gesteckt oder getrennt werden.
---------------------	---

Mechanische Prüfungen

Leiteranschluss

Prüfspezifikation	DIN EN 60999-1 (VDE 0609-1):2000-12
Ergebnis	Prüfung bestanden

Prüfung auf Leiterbeschädigung und Lockerung

Prüfspezifikation	DIN EN 60999-1 (VDE 0609-1):2000-12
Ergebnis	Prüfung bestanden

Mehrmaliges Anschließen und Lösen

Prüfspezifikation	DIN EN 60999-1 (VDE 0609-1):2000-12
Ergebnis	Prüfung bestanden

Zugprüfung

Prüfspezifikation	DIN EN 60999-1 (VDE 0609-1):2000-12
Leiterquerschnitt/Leiterart/Zugkraft Sollwert/Istwert	0,2 mm ² / starr / > 10 N
	0,2 mm ² / flexibel / > 10 N
	4 mm ² / starr / > 60 N
	4 mm ² / flexibel / > 60 N

Steck- und Ziehkräfte

Ergebnis	Prüfung bestanden
Anzahl der Zyklen	25
Steckkraft je Pol ca.	5 N
Ziehkraft je Pol ca.	4 N

Beständigkeit von Aufschriften

Prüfspezifikation	DIN EN 60068-2-70:1996-07
-------------------	---------------------------

SPC 4/12-ST-6,35 - Leiterplattenstecker



1233107

<https://www.phoenixcontact.com/de/produkte/1233107>

Ergebnis	Prüfung bestanden
Polarisation und Kodierung	
Prüfspezifikation	DIN EN 60512-13-5:2006-11
Ergebnis	Prüfung bestanden
Sichtprüfung	
Prüfspezifikation	DIN EN 60512-1-1:2003-01
Ergebnis	Prüfung bestanden
Maßprüfung	
Prüfspezifikation	DIN EN 60512-1-2:2003-01
Ergebnis	Prüfung bestanden

Umwelt- und Lebensdauerbedingungen

Vibrationsprüfung	
Prüfspezifikation	DIN EN 60068-2-6 (VDE 0468-2-6):2008-10
Frequenz	10 - 150 - 10 Hz
Sweep-Geschwindigkeit	1 Oktave/min
Amplitude	0,35 mm (10 Hz ... 60,1 Hz)
Beschleunigung	50 m/s ² (60,1 Hz ... 150 Hz)
Prüfdauer je Achse	2,5 h

Lebensdauerprüfung	
Prüfspezifikation	DIN EN 60512-9-1 (VDE 0687-512-9-1):2010-12
Stehstoßspannung auf Meereshöhe	9,8 kV
Durchgangswiderstand R ₁	0,81 mΩ
Durchgangswiderstand R ₂	0,95 mΩ
Steckzyklen	25
Isolationswiderstand benachbarte Pole	> 5 MΩ

Klimatische Prüfung	
Prüfspezifikation	DIN EN ISO 22479:2022-08
Korrosionsbeanspruchung	0,2 dm ³ SO ₂ auf 300 dm ³ /40 °C/1 Zyklus
Wärmebeanspruchung	105 °C/168 h
Stehwechselspannung	4,26 kV

Umgebungsbedingungen	
Umgebungstemperatur (Betrieb)	-40 °C ... 105 °C (in Abhängigkeit der Derating-Kurve)
Umgebungstemperatur (Lagerung/Transport)	-40 °C ... 70 °C
Relative Luftfeuchte (Lagerung/Transport)	30 % ... 70 %
Umgebungstemperatur (Montage)	-5 °C ... 100 °C

Elektrische Prüfungen

Thermische Prüfung | Prüfgruppe C

Prüfspezifikation	DIN EN 60512-5-1:2003-01
-------------------	--------------------------

SPC 4/12-ST-6,35 - Leiterplattenstecker



1233107

<https://www.phoenixcontact.com/de/produkte/1233107>

Geprüfte Polzahl	12
------------------	----

Isolationswiderstand

Prüfspezifikation	DIN EN 60512-3-1:2003-01
Isolationswiderstand benachbarte Pole	> 5 MΩ

Temperaturzyklen

Prüfspezifikation	DIN EN 60999-1 (VDE 0609-1):2000-12
Ergebnis	Prüfung bestanden

Luft- und Kriechstrecken | 1. Isolationskoordination

Prüfspezifikation	DIN EN 61984 (VDE 0627):2009-11
Isolierstoffgruppe	I
Kriechstromfestigkeit (DIN EN 60112 (VDE 0303-11))	CTI 600
Bemessungsisolationsspannung (III/3)	1000 V
Bemessungsstoßspannung (III/3)	8 kV
Mindestwert der Luftstrecke - inhomogenes Feld (III/3)	8 mm
Mindestwert der Kriechstrecke (III/3)	12,5 mm
Bemessungsisolationsspannung (III/2)	1000 V
Bemessungsstoßspannung (III/2)	8 kV
Mindestwert der Luftstrecke - inhomogenes Feld (III/2)	8 mm
Mindestwert der Kriechstrecke (III/2)	8 mm
Bemessungsisolationsspannung (II/2)	1000 V
Bemessungsstoßspannung (II/2)	6 kV
Mindestwert der Luftstrecke - inhomogenes Feld (II/2)	5,5 mm
Mindestwert der Kriechstrecke (II/2)	5,5 mm

Luft- und Kriechstrecken | 2. Isolationskoordination

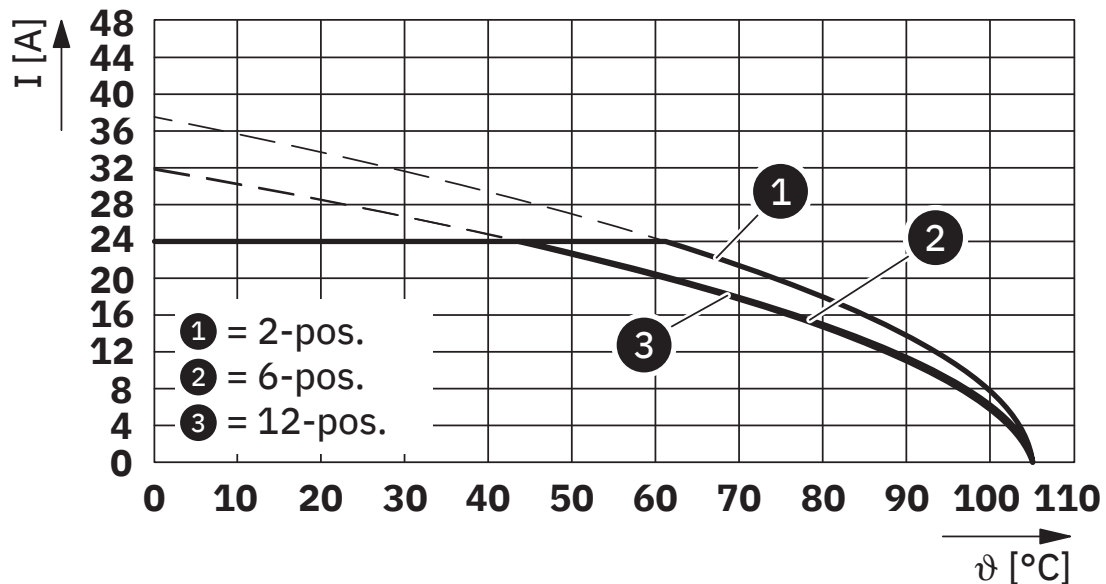
Prüfspezifikation	DIN EN IEC 60664-1 (VDE 0110-1):2022-07
Isolierstoffgruppe	I
Kriechstromfestigkeit (DIN EN 60112 (VDE 0303-11))	CTI 600
Bemessungsisolationsspannung (III/3)	1000 V AC/DC
Bemessungsstoßspannung (III/3)	8 kV
Mindestwert der Luftstrecke - inhomogenes Feld (III/3)	8 mm
Mindestwert der Kriechstrecke (III/3)	12,5 mm
Bemessungsisolationsspannung (III/2)	1250 V DC
Bemessungsstoßspannung (III/2)	8 kV
Mindestwert der Luftstrecke - inhomogenes Feld (III/2)	8 mm
Mindestwert der Kriechstrecke (III/2)	8 mm
Bemessungsisolationsspannung (II/2)	1500 V DC
Bemessungsstoßspannung (II/2)	8 kV
Mindestwert der Luftstrecke - inhomogenes Feld (II/2)	8 mm
Mindestwert der Kriechstrecke (II/2)	8 mm

Verpackungsangaben

Verpackungsart	verpackt im Karton
----------------	--------------------

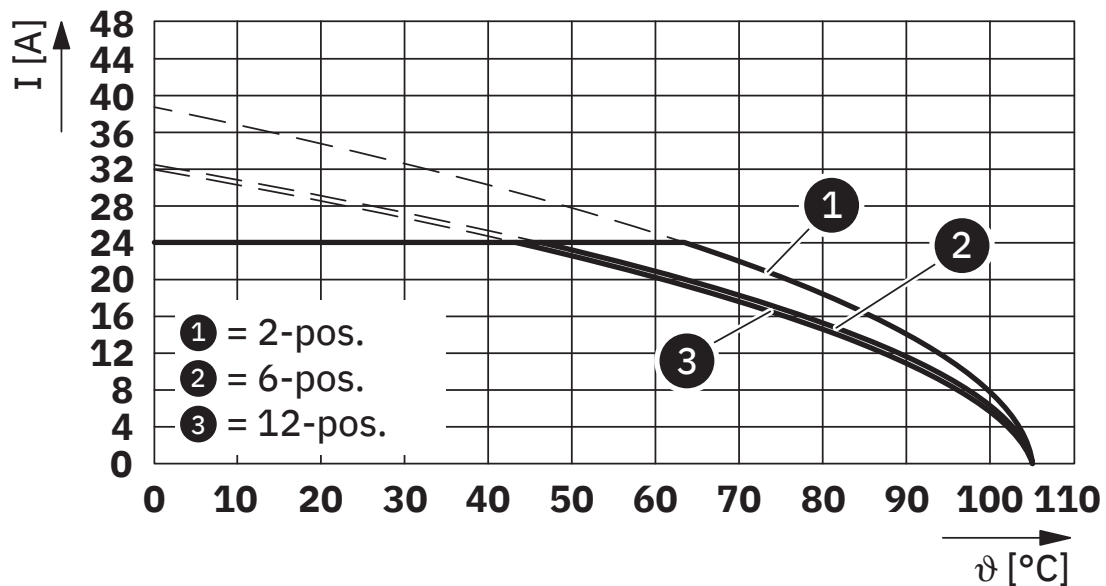
Zeichnungen

Diagramm



Typ: SPC 4/...-ST-6,35 mit PC 4/...-G-6,35 P... THR

Diagramm



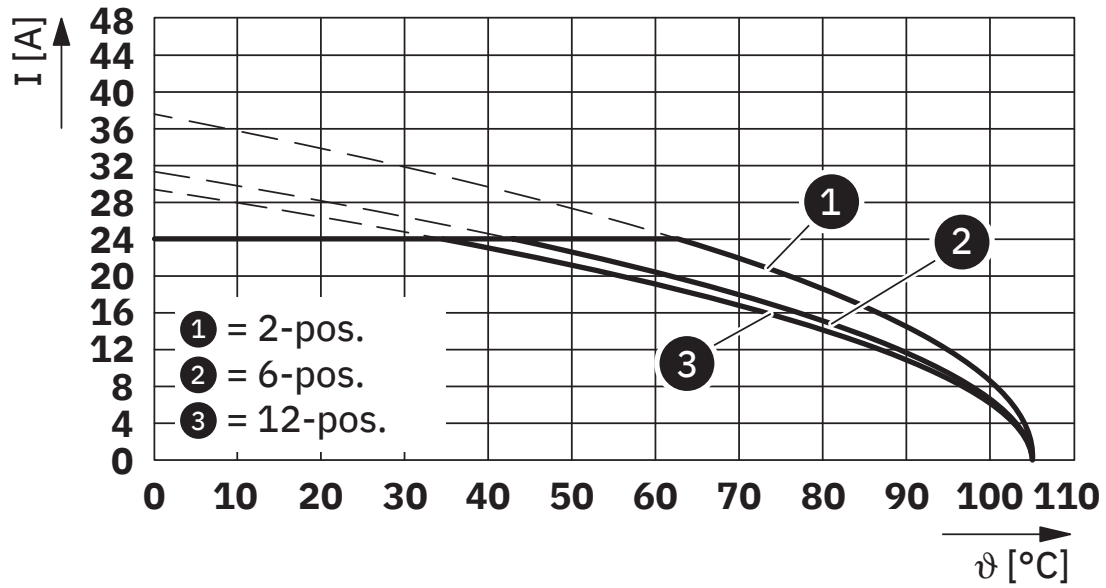
Typ: SPC 4/...-ST-6,35 mit PCV 4/...-G-6,35 P... THR

SPC 4/12-ST-6,35 - Leiterplattenstecker

1233107

<https://www.phoenixcontact.com/de/produkte/1233107>

Diagramm



Typ: SPC 4/...-ST-6,35 mit PC 4/...-GU-6,35 P... THR

SPC 4/12-ST-6,35 - Leiterplattenstecker



1233107

<https://www.phoenixcontact.com/de/produkte/1233107>

Klassifikationen

ECLASS

ECLASS-11.0	27460202
ECLASS-12.0	27460202
ECLASS-13.0	27460202

ETIM

ETIM 9.0	EC002638
----------	----------

SPC 4/12-ST-6,35 - Leiterplattenstecker



1233107

<https://www.phoenixcontact.com/de/produkte/1233107>

Environmental product compliance

EU RoHS

Erfüllt die Anforderungen nach RoHS-Richtlinie	Ja, Keine Ausnahmeregelungen
--	------------------------------

China RoHS

Environment friendly use period (EFUP)	EFUP-E
	Keine Gefahrstoffe über den Grenzwerten

EU REACH SVHC

Hinweis auf REACH-Kandidatenstoff (CAS-Nr.)	Kein Stoff mit einem Massenanteil von mehr als 0,1 %
---	--

SPC 4/12-ST-6,35 - Leiterplattenstecker

1233107

<https://www.phoenixcontact.com/de/produkte/1233107>

Zubehör

CRIMPFOX CENTRUS 6S - Presszange

1213144

<https://www.phoenixcontact.com/de/produkte/1213144>



Presszange, für unisolierte und isolierte Aderendhülsen DIN 46228 Teil 1 und 4 von 0,14 mm² ... 6 mm², ebenfalls für TWIN Aderendhülsen bis 2 x 4 mm², automatische Querschnittsanpassung, seitliche Einführung, ausgestattet mit Fallschutz

CRIMPFOX CENTRUS 6H - Presszange

1213146

<https://www.phoenixcontact.com/de/produkte/1213146>



Presszange, für unisolierte und isolierte Aderendhülsen DIN 46228 Teil 1 und 4 von 0,14 mm² ... 6 mm², ebenfalls für TWIN Aderendhülsen bis 2 x 4 mm², automatische Querschnittsanpassung, seitliche Einführung, ausgestattet mit Fallschutz

SPC 4/12-ST-6,35 - Leiterplattenstecker

1233107

<https://www.phoenixcontact.com/de/produkte/1233107>



CRIMPFOX 6 - Presszange

1212034

<https://www.phoenixcontact.com/de/produkte/1212034>



Presszange, für Aderendhülsen ohne Isolierkragen nach DIN 46228 Teil 1 und Aderendhülsen mit Isolierkragen nach DIN 46228 Teil 4, 0,25 mm² ... 6,0 mm², seitliche Einführung, Trapez-Crimp

AI 4 -10 GY - Aderendhülse

3200535

<https://www.phoenixcontact.com/de/produkte/3200535>



Aderendhülse, Hülsenlänge: 10 mm, Farbe: grau

SPC 4/12-ST-6,35 - Leiterplattenstecker

1233107

<https://www.phoenixcontact.com/de/produkte/1233107>



AI 4 -12 GY - Aderendhülse

3200959

<https://www.phoenixcontact.com/de/produkte/3200959>

Aderendhülse, Hülsenlänge: 12 mm, Farbe: grau



A 4 -12 - Aderendhülse

3200315

<https://www.phoenixcontact.com/de/produkte/3200315>

Aderendhülse, Farbe: silberfarben



SPC 4/12-ST-6,35 - Leiterplattenstecker

1233107

<https://www.phoenixcontact.com/de/produkte/1233107>



SZS 0,6X3,5 - Schraubendreher

1205053

<https://www.phoenixcontact.com/de/produkte/1205053>



Betätigungswerkzeug, für ST-Klemmen, isoliert, auch als Schlitz-Schraubendreher geeignet, Größe: 0,6x3,5x100 mm, 2-Komponentengriff, mit Abrollschutz

PC 4/12-G-6,35 P26 THR - Leiterplatten-Grundleiste

1234280

<https://www.phoenixcontact.com/de/produkte/1234280>



Leiterplatten-Grundleiste, Nennquerschnitt: 4 mm², Farbe: schwarz, Nennstrom: 24 A, Bemessungsspannung (III/2): 800 V, Kontaktoberfläche: Zinn, Kontaktart: Stift, Anzahl der Reihen: 1, Polzahl: 12, Artikelfamilie: PC 4/..-G-THR, Rastermaß: 6,35 mm, Montage: THR-Löten, Pin-Layout: Zick-Zack-Pinning M, Pinlänge [P]: 2,6 mm, Anzahl der Lötpins pro Potenzial: 1, Stecksystem: COMBICON PC 4, Ausrichtung Steckgesicht: Standard, Verriegelung: ohne, Befestigungsart: ohne, Verpackungsart: verpackt im Karton

SPC 4/12-ST-6,35 - Leiterplattenstecker

1233107

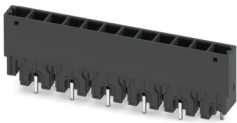
<https://www.phoenixcontact.com/de/produkte/1233107>



PCV 4/12-G-6,35 P26 THR - Leiterplatten-Grundleiste

1271669

<https://www.phoenixcontact.com/de/produkte/1271669>



Leiterplatten-Grundleiste, Nennquerschnitt: 4 mm², Farbe: schwarz, Nennstrom: 24 A, Bemessungsspannung (III/2): 800 V, Kontaktoberfläche: Zinn, Kontaktart: Stift, Anzahl der Reihen: 1, Polzahl: 12, Artikelfamilie: PCV 4/..-G-THR, Rastermaß: 6,35 mm, Montage: THR-Löten, Pin-Layout: Zick-Zack-Pinning W, Pinlänge [P]: 2,6 mm, Anzahl der Lötpins pro Potenzial: 1, Stecksystem: COMBICON PC 4, Ausrichtung Steckgesicht: Standard, Verriegelung: ohne, Befestigungsart: ohne, Verpackungsart: verpackt im Karton

PC 4/12-GU-6,35 P26 THR - Leiterplatten-Grundleiste

1247577

<https://www.phoenixcontact.com/de/produkte/1247577>



Leiterplatten-Grundleiste, Nennquerschnitt: 4 mm², Farbe: schwarz, Nennstrom: 24 A, Bemessungsspannung (III/2): 800 V, Kontaktoberfläche: Zinn, Kontaktart: Stift, Anzahl der Reihen: 1, Polzahl: 12, Artikelfamilie: PC 4/..-GU-THR, Rastermaß: 6,35 mm, Montage: THR-Löten, Pin-Layout: Zick-Zack-Pinning W, Pinlänge [P]: 2,6 mm, Anzahl der Lötpins pro Potenzial: 1, Stecksystem: COMBICON PC 4, Ausrichtung Steckgesicht: umgedreht, Verriegelung: ohne, Befestigungsart: ohne, Verpackungsart: verpackt im Karton

Phoenix Contact 2024 © - Alle Rechte vorbehalten
<https://www.phoenixcontact.com>

PHOENIX CONTACT Deutschland GmbH
Flachsmarktstraße 8
D-32825 Blomberg
+49 52 35/3-1 20 00
info@phoenixcontact.de