

## Wellrohre Isolvin® IWS

### Hauptmerkmale

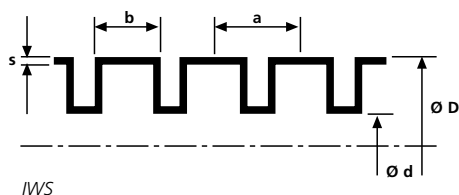
Die aus Polyamid 6 hergestellten Wellrohre zeichnen sich vor allem durch ihre gute Beständigkeit gegenüber Ölen, Treibstoffen und Lösungsmitteln aus. Sie sind abriebfest und bieten einen guten mechanischen Schutz sowie eine gute Biegewechselfestigkeit. Die mit „hw“-gekennzeichneten Wellrohre haben eine besonders hohe Welle und werden vorrangig in der Automobilindustrie eingesetzt.

### Anwendungen

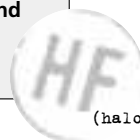
IWS Wellrohre werden vor allem im Maschinen- und Anlagebau eingesetzt. Gerade dort werden die größeren Rohrdurchmesser von 70 mm, bzw. 90 mm für Kabelzuführungen in Anlagen verwendet.



Wellenschutzschlauch IWS.



Wellrohre Isolvin® IWS	
Material	<b>Polyamid 6 (N6)</b>
Farbe	<b>schwarz (BK)</b>
Betriebstemperatur	<b>-40 °C bis +120 °C</b> <b>kurzfristig bis +150 °C</b>
Brandausbreitung	<b>selbstverlöschend</b> <b>nach UL94 HB</b> <b>und FMVSS-302</b>



(halogenfrei)

### Typenbezeichnung und technische Daten

Bestell-Nr.	Typ	Größe	Außen Ø D ca.	Innen Ø d ca.	s	a	b
169-55450	<b>IWS4,5</b>	4,5	7,1	4,5	0,10	2,0	0,9
169-55750	<b>IWS7,5</b>	7,5	10,0	6,8	0,10	2,6	1,8
169-55850	<b>IWS8,5</b>	8,5	11,5	8,6	0,10	2,3	1,6
169-55100	<b>IWS10</b>	10,0	12,8	10,0	0,10	2,6	1,7
169-55120	<b>IWS12</b>	12,0	15,7	12,5	0,20	3,1	2,2
169-55130	<b>IWS13</b>	13,0	16,0	12,9	0,20	2,6	1,8
169-55140	<b>IWS14</b>	14,0	18,5	14,4	0,20	3,3	2,3
169-55160	<b>IWS16</b>	16,0	18,9	15,1	0,20	2,5	1,6
169-55170	<b>IWS17</b>	17,0	21,1	16,8	0,20	3,3	2,3
169-55190	<b>IWS19</b>	19,0	24,2	19,5	0,25	3,3	2,2
169-55220	<b>IWS22</b>	22,0	25,7	21,7	0,25	3,1	2,1
169-55230	<b>IWS23</b>	23,0	28,4	23,4	0,30	3,3	2,1
169-55260	<b>IWS26</b>	26,0	31,2	25,0	0,30	3,4	2,1
169-55290	<b>IWS29</b>	29,0	34,9	29,2	0,30	3,5	2,2

Alle Maße in mm. Technische Änderungen vorbehalten.

Auf Anfrage sind weitere Wellrohre (geschlitzt und in anderen Materialien) sowie Zubehörteile erhältlich.

- s** Wanddicke  
**a** Abstand Mitte Wellenberg zu Mitte Wellenberg  
**b** Breite Wellenberg