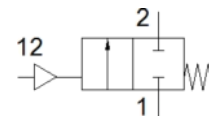
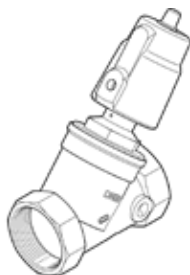


Schrägsitzventil

VZXF-L-M22C-M-A-G2-430-M1-H3B1T-50-4

Teilenummer: 3535837

FESTO



Datenblatt

Merkmal	Werte
Konstruktiver Aufbau	Sitzventil mit Rückstellfeder
Betätigungsart	pneumatisch
Dichtprinzip	weich
Einbaulage	beliebig
Befestigungsart	Leitungseinbau
Anschluss Armatur	G2
Nennweite DN	50
Nennweite	43 mm
Ventilfunktion	2/2 geschlossen monostabil
Strömungsrichtung	nicht reversibel
Mediumsdruck	0 ... 4 bar
Nenndruck Armatur	16
Abluftfunktion	nicht drosselbar
Rückstellart	mechanische Feder
Steuerart	fremdgesteuert
Pneumatischer Anschluss	G1/8
Betriebsdruck	6 ... 10 bar
Medium	Dampf Inerte Gase gefilterte Druckluft, Filterfeinheit 200 µm
Betriebsmedium	Druckluft nach ISO 8573-1:2010 [7:4:4]
Max. Viskosität	600 mm ² /s
Mediumstemperatur	-40 ... 200 °C
Umgebungstemperatur	-10 ... 60 °C
Durchfluss Kv	28 m ³ /h
Werkstoffhinweis	LABS-haltige Stoffe enthalten RoHS konform
Werkstoffinformation Gehäuse	Rotguss
Werkstoffnummer Gehäuse	CC499K
Werkstoffinformation Antriebskopf	Messing
Werkstoffinformation Spindeldichtung	PTFE
Werkstoffinformation Sitzdichtung	PTFE
Produktgewicht	2.800 g
CE-Zeichen (siehe Konformitätserklärung)	nach EU-Druckgeräte-Richtlinie
Korrosionsbeständigkeitsklasse KBK	1