

# CleanSpace™

wearable protective masks



## CLEANSPACE-MASKEN

HOHER SCHUTZ, PASSFORM UND KOMFORT



[WWW.CLEANSPACETECHNOLOGY.COM](http://WWW.CLEANSPACETECHNOLOGY.COM)

# MÜHELOSES, KOMFORTABLES ARBEITEN MIT 99,97 % SCHUTZ



CleanSpace™ Ultra mit Vollmaske für hohen Schutz und Komfort auch über längere Zeiträume hinweg

## Geeignete Anwendungsbereiche

- Asbestbeseitigung
- Umgang mit Chemikalien
- First Responder

## Eigenschaften

- Überdruck
- Oronasal einfach abzunehmen
- Portacount-Dichtsitz Adapter
- Vorgeschriebener Rahmen
- Abziehfolien

**SICHER** Voll zertifiziertes Überdruck-Atemschutzgerät mit Filtrationsleistung P3 TM3 für maximalen Schutz am Arbeitsplatz. Für Portacount-Dichtsitzprüfung geeignet.

**TRAGEEIGENSCHAFTEN** Problemlos, angenehm und komfortabel - der Körper bleibt frei von Akkus und Schläuchen. Preisgekrönte, leichte Konstruktion (500 g) für saubere Frischluft während einer ganzen Schicht.

**INTELLIGENT** Robust, zuverlässig und kosteneffizient. Keine Wartung oder Instandhaltung, einfache Reinigung. Problemlose Einknopfbedienung. Kompaktes CleanSpace-Konzept für Kompatibilität mit anderer PSA.

Revolutionäre Atemsicherheit: ein leichtes PAPR ohne Schläuche, Kabel oder Riemen mit bis zu 8 Stunden Betriebszeit und problemloser Einknopfbedienung. Jetzt in über 20 Ländern das persönliche Atemschutzgerät der Wahl.

Sie sich für eine Probenutzung noch heute an uns: +612 8436 4000 oder [sales@paftec.com](mailto:sales@paftec.com)

**KOSTENLOSE ONLINE-SCHULUNG**

# ANPASSEN DER CLEANSPACE™-MASKEN LEITFADEN

Die Masken und das PAPR-System von CleanSpace™ sind einfach anzulegen und zu benutzen. Es ist wichtig, dass Ihre Maske Ihrem Gesicht gut angepasst ist und korrekt abdichtet. **Masken sollten von Spezialisten oder designiertem Fachpersonal angepasst werden.** Die Passform muss durch eine **quantitative Dichtsitzprüfung** gemäß den in Ihrem Territorium anwendbaren Atemschutznormen bestätigt werden.

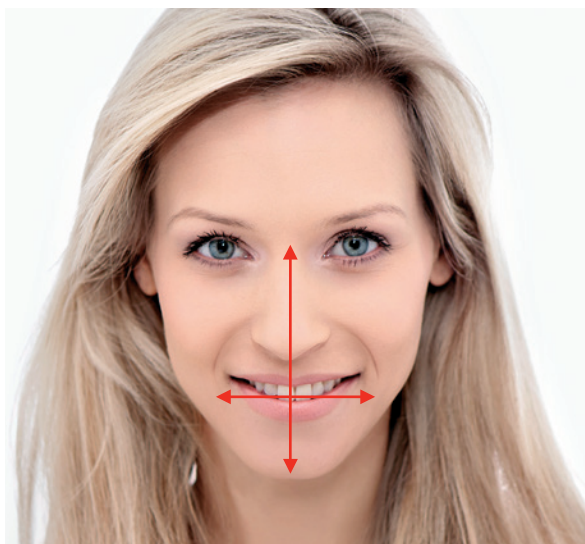
ALLE CleanSpace-Masken sind für Portacount-Dichtsitzprüfungen mit **CleanSpace Portacount-Adaptern** geeignet.

PRODUKTCODE	NAME	BESCHREIBUNG	GEWICHT
PAF-0033	CleanSpace H-Serie KLEIN	HALBMASKE, KLEIN:	125g
PAF-1010	CleanSpace H-Serie MITTEL	HALBMASKE, MITTEL:	125g
PAF-0027	CleanSpace H-Serie GROSS	HALBMASKE, GROSS:	150g
PAF-1014	CleanSpace-Vollmaske MITTEL / GROSS	VOLLMASKE MITTEL / GROSS	700g



## AUSWAHL IHRER GRÖSSE FÜR DIE HALBMASKE

Diese Tabelle dient als Leitfaden für die Ihnen wahrscheinlich am besten passende Halbmaske. Lassen Sie die Maske unbedingt vor der Verwendung von einem Spezialisten auf dichten Sitz prüfen.



133.5mm	Erst versuchen: MITTEL* Dann versuchen: LARGE	Erst versuchen: GROSS Dann versuchen: MITTEL	Erst versuchen: GROSS Dann versuchen: MITTEL
123.5mm	Erst versuchen: MITTEL Then try: KLEIN*	Erst versuchen: MITTEL Dann versuchen: GROSS	Erst versuchen: GROSS Dann versuchen: MITTEL
113.5mm	Erst versuchen: KLEIN Dann versuchen: MITTEL	Erst versuchen: MITTEL Dann versuchen: KLEIN	Erst versuchen: MITTEL Dann versuchen: KLEIN
103.5mm	Erst versuchen: KLEIN Dann versuchen: MITTEL	Erst versuchen: KLEIN Dann versuchen: MITTEL	Erst versuchen: KLEIN Dann versuchen: MITTEL
93.5mm	Erst versuchen: KLEIN Dann versuchen: MITTEL	Erst versuchen: KLEIN Dann versuchen: MITTEL	Erst versuchen: KLEIN Dann versuchen: MITTEL

34.5mm      43.5mm      52.5mm      61.5mm

LÄNGE DER LIPPEN

Bei schmalen Gesichtern verlängert sich die Maske, wenn man an den Seitenteilen der Maske zieht, um sie enger zu stellen. Je schmaler das Gesicht, desto wahrscheinlicher, dass eine kleinere Maske besser passt.

# GEBLÄSEUNTERSTÜTZTE CLEANSPACE™ ATEMSCHUTZSYSTEME: EIN PRODUKTLEITFADEN

## GEBLÄSEEINHEITEN



CLEANSPACE2 PAF-0034  
STANDARDGEBRAUCH



CLEANSPACE ULTRA PAF-0070  
IP-SCHUTZART 66 – DEKONTAMINATION



CLEANSPACE EX PAF-0060  
EIGENSICHER 

## GESICHTSMASKEN



PAF-0033  
KLEIN



PAF-1010  
MITTEL



PAF-0027  
GROSS



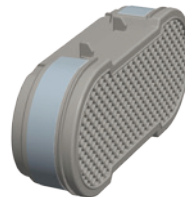
PAF-1014  
MITTEL / GROSS\*

Alle Cleanspace Masken koennen mit den Portacounter Adapter auf Portacountdichtsitz getestet werden: PAF -0025 (Halbmaske) und PAF -1015 (Vollmaske). Halbmasken PassformTest-Sets sind erhaeltlich (PAF - 0039) . \* Hinweis: Die Vollmaske ist kompatibel mit Cleanspace™ Ultra und Cleanspace™ EX .

## FILTER



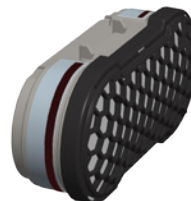
PAF-0038  
CLEANSPACE™ -  
FILTERADAPTER



PAF-0037  
CLEANSPACE™ -  
HOCHLEISTUNGSPARTIKELFILTER



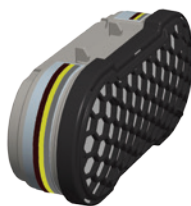
PAF-0035  
CLEANSPACE™ -  
PARTIKELFILTER  
EN12942 TM3/P3 HEPA



PAF-0046(AU) / PAF-0050(EU)  
CLEANSPACE™ -  
KOMBIFILTER A1P3



PAF-0036  
CLEANSPACE™ -  
VORFILTER



PAF-0047(AU) / PAF-0051(EU)  
CLEANSPACE™ - KOMBIFILTER  
ABE1P3

