



ALPHA 400 DIN, WANDVERTEILER, UP-SCHRANK,  
RAL 9016, IP31, SK1, H=1250 B=800 T=210

## Schutzart und Schutzklasse

|                     |  |      |
|---------------------|--|------|
| <b>Schutzart IP</b> |  | IP31 |
|---------------------|--|------|

## Mechanischer Aufbau

|                                |    |                       |
|--------------------------------|----|-----------------------|
| <b>Höhe</b>                    | mm | 1 250                 |
| <b>Breite</b>                  | mm | 800                   |
| <b>Tiefe</b>                   | mm | 210                   |
| <b>Einbautiefe</b>             | mm | 210                   |
| <b>Material / des Gehäuses</b> |    | Stahlblech/Kunststoff |

| allgemeine Produktzulassung | Konformitätserklärung | Prüfbescheinigungen |
|-----------------------------|-----------------------|---------------------|
|-----------------------------|-----------------------|---------------------|



[sonstig](#)



[Typprüfbescheinigung/Werkszeugnis](#)

[spezielle Prüfbescheinigungen](#)

## Weitere Informationen

**Information- and Downloadcenter (Kataloge, Broschüren,...)**

<http://www.siemens.de/lowvoltage/kataloge>

**Industry Mall (Online-Bestellsystem)**

<https://eb.automation.siemens.com/mall/de/WW/Catalog/Product/8GK11216KK32>

**Service&Support (Handbücher, Betriebsanleitungen, Zertifikate, Kennlinien, FAQs,...)**

<http://support.automation.siemens.com/WW/view/de/8GK11216KK32/all>

**Bilddatenbank (Produktfotos, 2D-Maßzeichnungen, 3D-Modelle, Geräteschaltpläne, ...)**

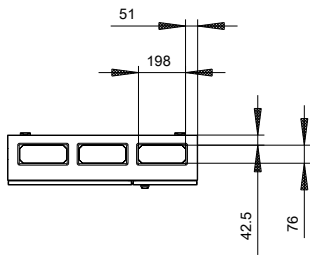
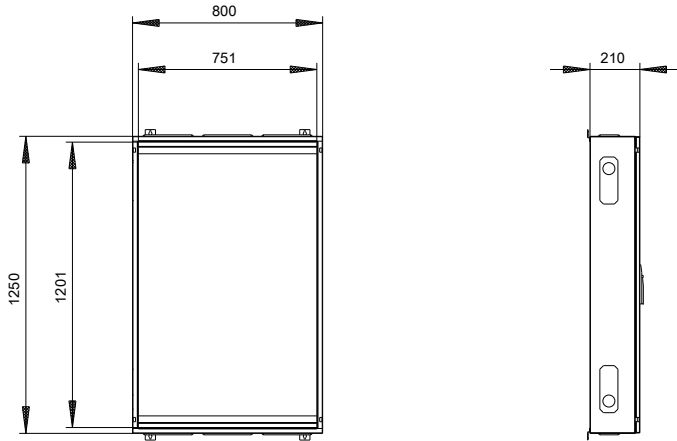
[http://www.automation.siemens.com/bilddb/cax\\_de.aspx?mlfb=8GK11216KK32](http://www.automation.siemens.com/bilddb/cax_de.aspx?mlfb=8GK11216KK32)

**CAX-Online-Generator**

<http://www.siemens.com/cax>

**Ausschreibungstexte (Leistungsverzeichnisse)**

<http://ausschreibungstexte.siemens.com/tiplv>



letzte Änderung:

11.03.2015