



ALL-SMQ-Serie

19" Wandgehäuse



ALL-SMQ54xx Serie

ALLNET 19" Wandgehäuse 1-teilig

Wandgehäuse von 4-12 Höheneinheiten

Grundausstattung: Stahlblechgehäuse 1-teilig mit Glasfronttüre abschließbar, Käfigmuttern mit Schrauben

Farbe: Lichtgrau ähnlich RAL7035

Besonderheiten: Seitenteile abnehmbar mit Schnellverschlüssen, inkl. Schloss
19" Lochrasterprofile an der vorderen 19" Ebene (verstellbar nach vorne und hinten), ab 6HE auch hinten
Glastüre-Anschlag umbaubar (links/rechts-Anschlag)

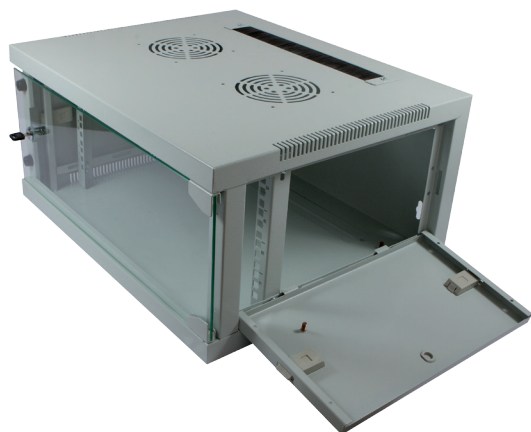
Belastbar: Bis max. 50Kg

Kühlung: Passive Be- und Entlüftung durch die Lüftungsschlitze im Boden und Dach Optionaler Lüfter für Dachmontage

Kabeleingänge: 2x rechteckige Öffnungen für Kabeleingang unten/oben (B320/T50mm)
1x Bürstenleiste für Kabeleingang

Nutztiefe: ca. 340/500mm

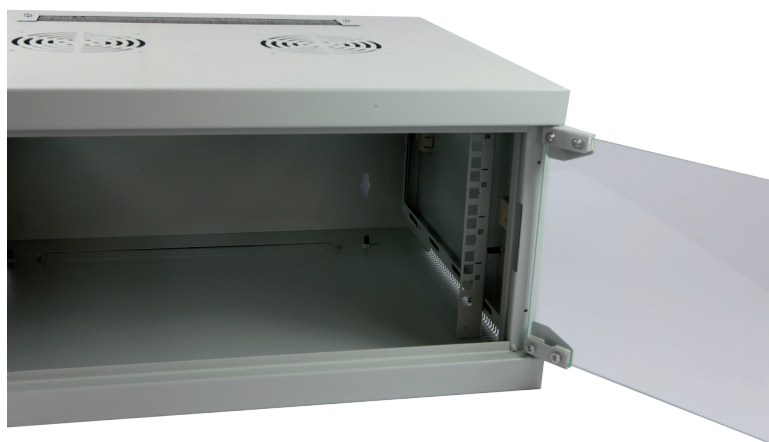
Erdung: 4x Erdungsbolzen



Abnehmbare Seitenteile

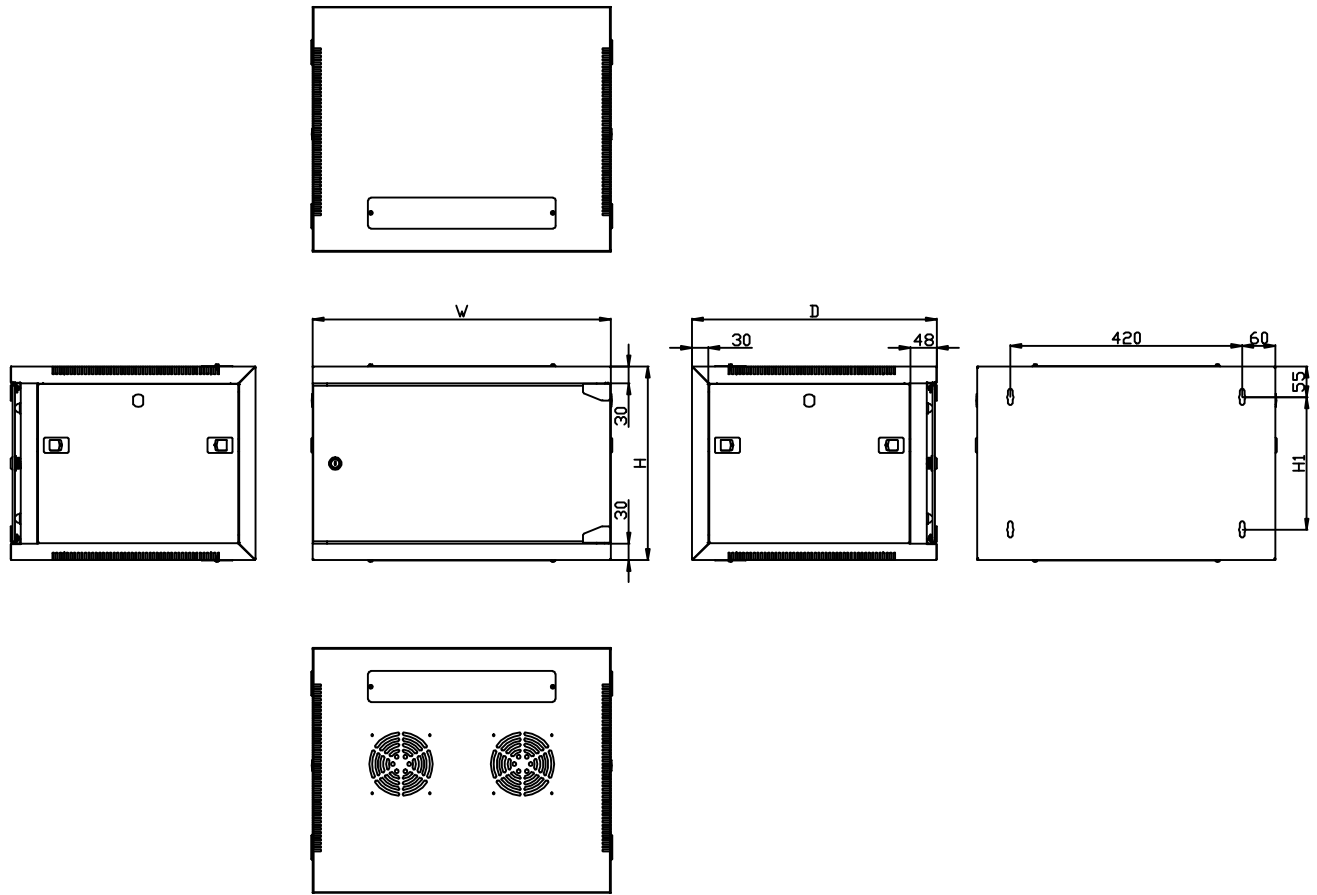
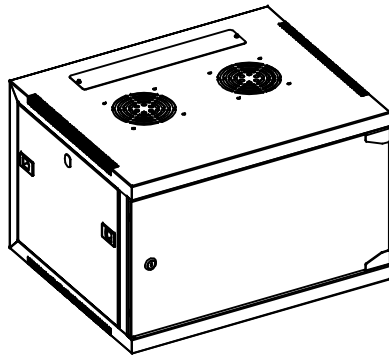


Kabeleingang oben/unten



Veränderbare 19" Streben

Artikel	Außenmasse (BxTxH)	Nutzhöhe	Farbe	Herstellernummer
122217	541/444/262mm	4HE	Lichtgrau	ALL-SMQ5404Grau
122219	541/444/350mm	6HE	Lichtgrau	ALL-SMQ5406Grau
122220	541/444/484mm	9HE	Lichtgrau	ALL-SMQ5409Grau
184342	541/445/617mm	12HE	Lichtgrau	ALL-SMQ5412Grau
184344	541/594/262mm	4HE	Lichtgrau	ALL-SMQ5604Grau
184345	541/594/350mm	6HE	Lichtgrau	ALL-SMQ5606Grau
184346	541/594/484mm	9HE	Lichtgrau	ALL-SMQ5609Grau
184347	541/594/617mm	12HE	Lichtgrau	ALL-SMQ5612Grau



Model number	Dimensions			
	Width (W)	Depth (D)	Height (H)	Height (H1)
ALL-SMQ5404GRAU	540	443.5	261.1	151.1
ALL-SMQ5406GRAU	540	443.5	350.0	240.0
ALL-SMQ5409GRAU	540	443.5	483.4	373.3
ALL-SMQ5412GRAU	540	443.5	616.7	506.7
ALL-SMQ5604GRAU	540	593.5	261.1	151.1
ALL-SMQ5606GRAU	540	593.5	350.0	240.0
ALL-SMQ5609GRAU	540	593.5	483.4	373.3
ALL-SMQ5612GRAU	540	593.5	616.7	506.7