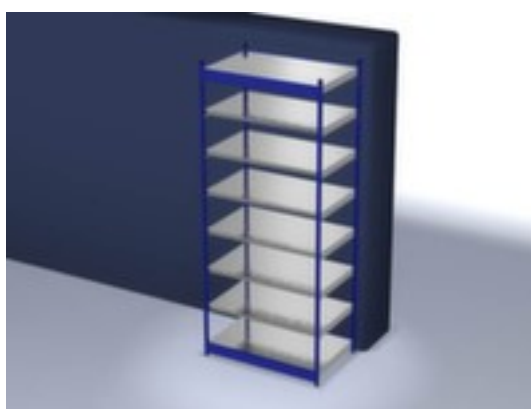


hofs rayonnage modulaire - rayonnage départ

hauteur x largeur x profondeur 3000 x 1360 x 800 mm, charge max. par tablette 200 kg, 7 niveaux avec tablette en acier, angle d'installation droit, utilisation unilatéral - conçu pour un montage mural, montants avec revêtement en plastique résistant à l'usure en RAL5010 bleu gentiane, niveaux avec revêtement en zinc anti-corrosion

Numéro d'article: 918572



hofs
REGALSYSTEME



hofs Rayonnage sans boulons

Rayonnage de départ

rayonnage modulaire - rayonnage départ

- Convient pour entrepôt et atelier
- système emboîtable
- hauteur x largeur x profondeur 3000 x 1360 x 800 mm
- charge maximale par élément 2000 kg
- charge max. par tablette 200 kg
- largeur x profondeur compartiment 1325 x 800 mm
- 7 niveaux avec tablette en acier
- niveaux avec pliage de sécurité comme protection contre les blessures



- 3 pliages de sécurité de 40 mm de hauteur garantissent un degré élevé de stabilité et de protection contre les blessures
- Réglable au pas de 50 mm
- angle d'installation droit
- utilisation unilatéral - conçu pour un montage mural
- Stabilité élevée grâce aux traverses longitudinales
- structure en acier
- montants avec revêtement en plastique résistant à l'usure en RAL5010 bleu gentiane
- niveaux avec revêtement en zinc anti-corrosion
- volume de livraison : rayonnage de base avec 4 montants, plateaux conf. à l'offre
- Produit livré démonté
- certifié GS, label de qualité RAL
- 5 années de garantie
- les charges max. par tablette indiquées s'entendent pour une répartition uniforme de la charge
- des tablettes/niveaux supplémentaires sont disponibles jusqu'à la charge max. par élément

Détails techniques



type de meuble	rayonnage	utilisation	unilatéral
type de rayonnage	rayonnage modulaire	type tablette/niveau	tablette en acier
rayonnage modulaire	système emboîtable	surface de tablette	galvanisé
champ de rayonnage	rayonnage départ	surface de montant	avec revêtement en plastique
convient pour (secteurs)	entrepôt et atelier	surface de traverses	avec revêtement en plastique
matériau	acier	alignement angle d'installation	droit
hauteur	3000 mm	stabilité / renfort / entretoise	traverses longitud.
largeur	1360 mm	couleur du montant	bleu gentiane // RAL5010
profondeur	800 mm	couleur traverse	bleu gentiane // RAL5010
charge maxi par tablette	200 kg	volume de livraison	rayonnage de base avec 4 montants, plateaux conf. à l'offre
charge maxi par élément	2000 kg	exécution couleur	bleu gentiane/galvanisé // RAL5010
nombre de tablettes/niveaux	7 pièce	livraison	démonté
largeur de compartiment	1325 mm	certification	GS // label de qualité RAL
profondeur de compartiment	800 mm	garantie	5 années
tablette réglable au pas	50 mm	Poids	115,83 kg
équipement des tablettes / nivea	pliage de sécurité		

Accessoires




917911



rayonnage modulaire - rayonnage suivant, hauteur x largeur x profondeur 3000 x 1025 x 800 mm, charge max. par tablette 200 kg, 7 niveaux avec tablette en acier, angle d'installation droit, utilisation unilatéral - conçu pour un montage mural,

		montants avec revêtement en plastique résistant à l'usure en RAL5010 bleu gentiane, niveaux avec revêtement en zinc anti-corrosion
918583		rayonnage modulaire - rayonnage suivant, hauteur x largeur x profondeur 3000 x 1325 x 800 mm, charge max. par tablette 200 kg, 7 niveaux avec tablette en acier, angle d'installation droit, utilisation unilatéral - conçu pour un montage mural, montants avec revêtement en plastique résistant à l'usure en RAL5010 bleu gentiane, niveaux avec revêtement en zinc anti-corrosion
918641		tablette pour rayonnage sans boulons, largeur x profondeur 1325 x 800 mm, pour une charge max. par tabl. de 200 kg, le fond est enveloppant, en acier avec revêtement en zinc anti-corrosion

Cela s'adapte aussi ...

324647		bac à bec, hauteur x largeur x profondeur 200 x 300 x 500 / 450 mm, en polyéthylène en jaune
526019		Système de consultation mural, DIN A4 dans format portrait, 5 tableaux de consultation, cadre en noir, avec support mural magnétique
763239		bac gerbable norme Europe, hauteur x longueur x largeur 170 x 600 x 400 mm, capacité 33 l, en polypropylène en gris, Parois plein, fond plein