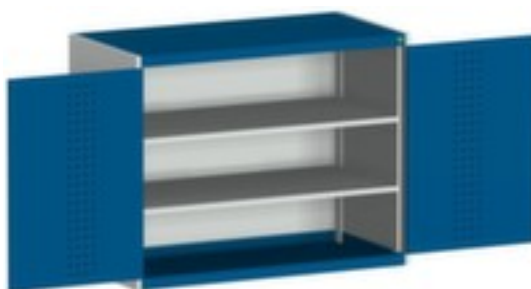


bott

armoire à plaques perforées cubio

hauteur x largeur x profondeur 1000 x 1300 x 525 mm, 2 niveaux avec tablette en acier, verrouillable avec noyau interchangeable à 5 goupilles, corps avec finition époxy résistante aux chocs et aux rayures en RAL7035 gris clair, face avant avec finition époxy résistante aux chocs et aux rayures en RAL5010 bleu gentiane



Numéro d'article: 125928

bott Armoire modulable cubio










armoire à plaques perforées

- hauteur x largeur x profondeur 1000 x 1300 x 525 mm
- structure en tôle d'acier
- porte à double battant perforée
- portes avec perforations intérieures
- angle d'ouverture de la porte 180 °
- 2 niveaux avec tablette en acier
- force par plateau 160 kg
- avec poignée tournante
- verrouillable avec noyau interchangeable à 5 goupilles
- corps avec finition époxy résistante aux chocs et aux rayures en RAL7035 gris clair
- face avant avec finition époxy résistante aux chocs et aux rayures en RAL5010 bleu gentiane
- niveaux avec revêtement en zinc anti-corrosion

Détails techniques

| | | | |
|-----------------------------|---------------------------------|-------------------------------|-------------------------------------|
| type de meuble | armoire | surface de corps | finition peinture époxy |
| type d'armoire | armoire modulaire | surface de face avant | finition peinture époxy |
| type de porte | porte à double battant perforée | système de fermeture | noyau interchangeable à 5 goupilles |
| hauteur | 1000 mm | surface de tablette | galvanisé |
| largeur | 1300 mm | verrouillable | oui |
| profondeur | 525 mm | cloison de séparation médiane | non |
| équipement armoire | tablettes | matériau | tôle d'acier |
| type tablette/niveau | tablette en acier | angle d'ouverture de porte | 180 ° |
| nombre de tablettes/niveaux | 2 pièce | poignée | poignée tournante |
| charge tablette | 160 kg | roulant | non |
| couleur du corps | gris clair // RAL7035 | Poids | 87,5 kg |
| couleur de la face avant | bleu gentiane // RAL5010 | | |

Accessoires

| | | |
|--------|---|--|
| 126043 |  | panneau arrière, avec Perforations, hauteur x largeur 350 x 1300 mm, en acier, coloris RAL7035 gris clair |
| 126044 |  | panneau arrière, avec Fentes, hauteur x largeur 350 x 1300 mm, en acier, coloris RAL7035 gris clair |
| 126047 |  | panneau arrière, avec Perforations, hauteur x largeur 400 x 1300 mm, en acier, coloris RAL7035 gris clair |
| 126048 |  | panneau arrière, avec Perforations, hauteur x largeur 450 x 1300 mm, en acier, coloris RAL7035 gris clair |
| 126060 |  | panneau arrière, avec Fentes, hauteur x largeur 400 x 1300 mm, en acier, coloris RAL7035 gris clair |
| 126070 |  | tringle à vêtements, avec 6 crochets, largeur x profondeur 1300 x 525 mm, en aluminium anodisé |
| 126073 |  | tablette en acier pour armoire modulaire, hauteur x largeur x profondeur 25 x 1300 x 525 mm, force 160 kg, en acier avec revêtement en zinc anti-corrosion |
| 126087 |  | tablette pour armoire modulaire, hauteur x largeur x profondeur 64 x 1300 x 525 mm, en acier, coloris gris clair |
| 126243 |  | socle de manutention pour armoire modulaire, hauteur x largeur x profondeur 100 x 1300 x 525 mm |