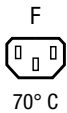




Schnappbefestigung



Beschreibung

- Einbau in Platten:
Schnappbefestigung von Frontseite
- 1 Funktion:
- Gerätesteckdose, Stiftemperatur 70 °C, Schutzklasse I
- Löt- oder Steckanschlüsse

Zulassungen

- VDE Ausweisnummer: 40017345
- UL Ausweisnummer: E103791
- CCC Ausweisnummer: 2012010204546362

Weitere Ausführungen auf Anfrage

- Andere Plattendicken
- Typen für Nietmontage auf Anfrage erhältlich
- Typen für erhöhte Glühdrahttest-Anforderungen gem. IEC 60695-2-12 und -13 für den Einsatz in unbeaufsichtigten Haushaltgeräten gem. IEC 60335-1
- Variante mit Öffnung für V-Lock-Stecksystem

Weblinks

[pdf-Datenblatt](#), [html-Datenblatt](#), [Allgemeine Produktinformationen](#), [Zulassungen](#), [CE-Konformitätserklärung](#), [RoHS](#), [CHINA-RoHS](#), [REACH](#), [Mating Connectors](#), [e-Shop](#), [SCHURTER-Stock-Check](#), [Distributor-Stock-Check](#), [CAD-Zeichnungen](#), [Zubehör](#), [Kabelkonfektion](#), [Detailanfrage zu Typ](#)

Neu gibt es Varianten passend zum V-Lock-Stecksystem. Die Produkte haben eine vorgesehene Öffnung zum Einrasten des Nockens an der Steckdose. Das V-Lock-System verhindert ein ungewolltes Trennen des Stecksystems.

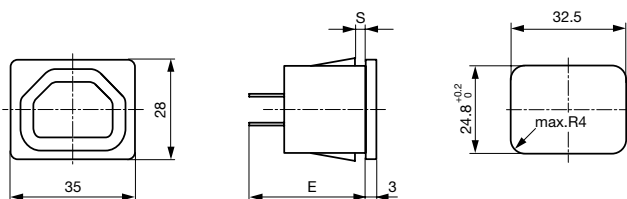
Technische Daten

Nennaten IEC	10 A / 250 VAC; 50 Hz
Nennaten UL/CSA	15 A / 250 VAC; 60 Hz
Spannungsfestigkeit	> 2 kVAC zwischen L-N > 2 kVAC zwischen L/N-PE (1 min/50 Hz)
Zulässige Betriebstemp.	-25 °C bis 70 °C
Schutzgrad	von Frontseite IP 30 nach IEC 60529
Schutzklasse	Geeignet für Geräte der Schutzklasse I nach IEC 61140
Anschluss	Löt- oder Steckanschlüsse
Plattendicke s	Schnapp: 1/1.2/1.5/2/2.5/3 mm
Material: Gehäuse	Thermoplast, schwarz, UL 94V-0

Geräteeinbausteckdose	F gemäss IEC 60320, UL 498, CSA C22.2 no. 182.3 (Für kalte Bedingungen) Stiftemperatur 70 °C, 10 A, Schutzklasse I
-----------------------	--

Abmessungen

6600-4



- E: Lötanschlüsse: 24.1 mm
- E: Steckanschlüsse 4.8 x 0.8 mm: 26.5 mm
- E: Steckanschlüsse 6.3 x 0.8 mm: 27.5 mm

Alle Varianten

Plattenmontage	Plattendicke s [mm]	Anschluss	Bestell-Nummer
Schnapp	1	Lötanschlüsse	6600.4110
Schnapp	1	Lötanschlüsse	6600.4110.21
Schnapp	1.2	Lötanschlüsse	6600.4112
Schnapp	1.2	Lötanschlüsse	6600.4112.21
Schnapp	1.5	Lötanschlüsse	6600.4115
Schnapp	1.5	Lötanschlüsse	6600.4115.21
Schnapp	2	Lötanschlüsse	6600.4120
Schnapp	2	Lötanschlüsse	6600.4120.21
Schnapp	2.5	Lötanschlüsse	6600.4125
Schnapp	2.5	Lötanschlüsse	6600.4125.21
Schnapp	3	Lötanschlüsse	6600.4130
Schnapp	3	Lötanschlüsse	6600.4130.21
Schnapp	1	Steckanschlüsse 4.8 x 0.8 mm	6600.4210
Schnapp	1	Steckanschlüsse 4.8 x 0.8 mm	6600.4210.21
Schnapp	1.2	Steckanschlüsse 4.8 x 0.8 mm	6600.4212
Schnapp	1.2	Steckanschlüsse 4.8 x 0.8 mm	6600.4212.21
Schnapp	1.5	Steckanschlüsse 4.8 x 0.8 mm	6600.4215
Schnapp	1.5	Steckanschlüsse 4.8 x 0.8 mm	6600.4215.21
Schnapp	2	Steckanschlüsse 4.8 x 0.8 mm	6600.4220
Schnapp	2	Steckanschlüsse 4.8 x 0.8 mm	6600.4220.21
Schnapp	2.5	Steckanschlüsse 4.8 x 0.8 mm	6600.4225
Schnapp	2.5	Steckanschlüsse 4.8 x 0.8 mm	6600.4225.21
Schnapp	3	Steckanschlüsse 4.8 x 0.8 mm	6600.4230
Schnapp	3	Steckanschlüsse 4.8 x 0.8 mm	6600.4230.21
Schnapp	1	Steckanschlüsse 6.3 x 0.8 mm	6600.4310
Schnapp	1	Steckanschlüsse 6.3 x 0.8 mm	6600.4310.21
Schnapp	1.2	Steckanschlüsse 6.3 x 0.8 mm	6600.4312
Schnapp	1.2	Steckanschlüsse 6.3 x 0.8 mm	6600.4312.21
Schnapp	1.5	Steckanschlüsse 6.3 x 0.8 mm	6600.4315
Schnapp	1.5	Steckanschlüsse 6.3 x 0.8 mm	6600.4315.21
Schnapp	2	Steckanschlüsse 6.3 x 0.8 mm	6600.4320
Schnapp	2	Steckanschlüsse 6.3 x 0.8 mm	6600.4320.21
Schnapp	2.5	Steckanschlüsse 6.3 x 0.8 mm	6600.4325
Schnapp	2.5	Steckanschlüsse 6.3 x 0.8 mm	6600.4325.21
Schnapp	3	Steckanschlüsse 6.3 x 0.8 mm	6600.4330
Schnapp	3	Steckanschlüsse 6.3 x 0.8 mm	6600.4330.21

 Oft verkauft.

Sie können die Verfügbarkeit all unserer Produkte in Echtzeit prüfen:<http://www.schurter.com/de/Stock-Check/Produktverfuegbarkeit-SCHURTER>

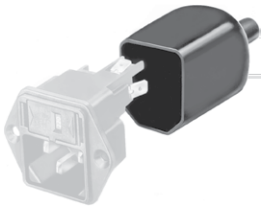
Suffix ".21" entspricht der Version passend zu V-Lock-Stecksystem. Die Produkte haben eine vorgesehene Öffnung zum Einrasten des Nockens an der Steckdose. Das V-Lock-System verhindert ein ungewolltes Trennen des Stecksystems.

Artikel für erhöhte Glühdrahttest-Anforderungen gem. IEC 60695-2-12 und -13 können mit der Endung ".15" bestellt werden (xxxx.xxx.15). Diese eignen sich für den Einsatz in unbeaufsichtigten Haushaltgeräten gem. IEC 60335-1.

Verpackungseinheit 50 ST

Zubehör

Beschreibung



Diverse Abdeckung
Rückseitige Schutzabdeckung



Kabelkonfektionierung
Kabelbaum für SCHURTER-Produkte



Sicherungsbügel
Auszugssicherung für Kabelstecker

Passende Stecker

Kategorie / Beschreibung

Geräteanschlussstecker Übersicht komplett



IEC Geräteanschlussstecker E für Kabelmontage, gerade, max. Kabeldurchmesser 8.5 mm	4732
IEC Geräteanschlussstecker E für Kabelmontage, abgewinkelt, max. Kabeldurchmesser 8.5 mm	4733
IEC Geräteanschlussstecker E für Kabelmontage, gerade, max. Kabeldurchmesser 10 mm	4735
IEC Geräteanschlussstecker E für Kabelmontage, abgewinkelt, max. Kabeldurchmesser 10 mm	4736
IEC Geräteanschlussstecker E für Kabelmontage, gerade	9009
Geräteanschlussstecker weitere Typen zu 6600-4	...

Passende Stecker verriegelt

Netzweiterverbindungsleitung Übersicht komplett



IEC Netzweiterverbindungsleitung mit IEC Gerätesteckdose C13, V-Lock, gerade	6051.2007
IEC Netzweiterverbindungsleitung mit IEC Gerätesteckdose C13, V-Lock, gerade	6051.2067
Netzweiterverbindungsleitung weitere Typen zu 6600-4	