

## Elektromagnet-Wegeventile Modell VEP

### 700 bar mit Druckeinstellung

Elektromagnetventile dienen zur Steuerung der angeschlossenen Hydraulikzylinder mittels Kabelfernsteuerung oder anderen elektrischen Befehlsgeräten wie z. B. Druckschalter, Endschalter etc.

### Steuerfunktion

Alle Elektromagnetventile verfügen über drei Stellungen:

**- Ausfahren - Halt - Einfahren -**

In der Ruhestellung (Halt) schalten die Ventile auf „drucklosen Umlauf“, d. h. der Ölstrom der Pumpe wird im Kreislauf zum Tank gefördert, während der angeschlossene Hydraulikzylinder sicher unter Druck gehalten wird.

Elektromagnetventile werden in der Regel auf Motorpumpen aufgebaut, können aber auch innerhalb eines Hydrauliksystems verrohrt werden.

### Bauart

Langlebige direktgesteuerte Kugelsitzventile in Verkettungsbaueise mit „Druckhaltefunktion“ (leckölfrei in der Halt-Stellung). Die Elektromagnetventile schalten extrem schnell, wodurch ein millimetergenaues Ansteuern des Hydraulikzylinders möglich ist. Auch für Dauereinsätze geeignet, 100 % ED.

### Modulare Bauweise

Bedingt durch die modulare Bauweise der Ventile sind Sondersteuerungen in jeder Form möglich z. B.: der druckunabhängige Betrieb von mehreren Hydraulikzylindern.

### Druckeinstellung

Alle Elektromagnet-Wegeventile verfügen über ein integriertes, feinfühlig einstellbares Druckbegrenzungsventil, mit welchem der Betriebsdruck und damit die Kraft der angeschlossenen Hydraulikzylinder stufenlos eingestellt werden kann (Regelbereich 0-700 bar).



VEP-3/3-1

VEP-4/3-1

### Manometer

Ein glyzeringedämpftes Manometer gehört zum Lieferumfang aller Elektromagnetventile.

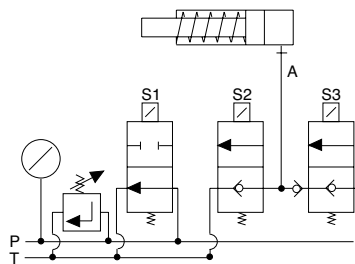
Skala: 0-1.000 bar, Ø 63 mm.

### Anschlussflansch

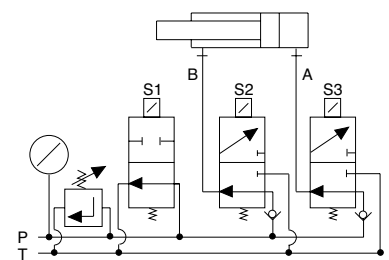
Die Elektromagnetventile werden mit einem universellen Anschlussflansch geliefert, so dass ein problemloser Aufbau auf unsere Pumpenaggregate erfolgen kann.

### Optional

Der Connector Modell FY-905 und das Manometer sind separat zu bestellen.



VEP-3/3-1 und VEP-3/3-2 für einfachwirkende Zylinder



VEP-4/3-1 und VEP-4/3-2 für doppelwirkende Zylinder

## INFO

Sollen die Ölschlüsse A und B 3/8 NPT sein, bestellen Sie bitte separat den Adapter Modell FY-30.

### Technische Daten Modell VEP

Modell	EAN-Nr. 4025092*	Ventilart	Für Zylinder	Betriebsdruck max. bar	Baugröße	Durchfluss max. l/min	Steuer-spannung	Öl-anschlüsse P T	Druck-begrenzungs-ventil	Gewicht kg
VEP-3/3-1	*154994	3/3-Wege	einfachwirkend	700	1	12	24 V =	3/8 NPT	ja	4,1
VEP-3/3-2	*155007	3/3-Wege	einfachwirkend	700	2	25	24 V =	3/8 NPT	ja	7,9
VEP-4/3-1	*154987	4/3-Wege	doppelwirkend	700	1	12	24 V =	3/8 NPT	ja	4,1
VEP-4/3-2	*155014	4/3-Wege	doppelwirkend	700	2	25	24 V =	3/8 NPT	ja	7,9