



Magnetschalter Schaltelement, rund M30 Schaltglieder 1Ö/1S mit M12 Stecker 4-polig Pin1=21, Pin2=22 Pin3=13, Pin4=14. Erforderlicher Schaltmagnet 3SE6704-1BA. Kupplung mit Anschlusskabel 5m 3SX5601-3SB54

<b>Produkt-Markename</b>	SIRIUS
<b>Produkt-Bezeichnung</b>	Magnetschalter
<b>Ausführung des Produkts</b>	runde Gebereinheit
<b>Produkttyp-Bezeichnung</b>	3SE66
Eignung zur Verwendung sicherheitsgerichtete Stromkreise	Ja
<b>Allgemeine technische Daten</b>	
<b>Produktfunktion</b>	
• Zwangsöffnung	Nein
• Quer-/ Kurzschlusserkennung	Ja
<b>Produkteigenschaft</b>	M30
Spannungsart der Betriebsspannung	AC/DC
<b>Schutzart IP</b>	IP67
Schockfestigkeit gemäß IEC 60068-2-27	Sinushalbwelle 30g / 11 ms
Schwingfestigkeit gemäß IEC 60068-2-6	10 ... 55 Hz: 1 mm
<b>Referenzkennzeichen gemäß IEC 81346-2:2009</b>	S
<b>RoHS-Richtlinie (Datum)</b>	01.07.2006
<b>Spannungsart</b>	AC/DC
<b>Länge des Sensors</b>	48 mm
<b>Durchmesser des Sensors</b>	30 mm
<b>Material der aktiven Fläche des Sensors</b>	Kunststoff
<b>mechanische Einbaubedingung für Sensor</b>	nicht bündig einbaubar
Betriebsspannung Bemessungswert	100 V
<b>Betriebsstrom Bemessungswert</b>	400 mA
Betriebsleistung Bemessungswert	10 W
<b>Anzahl der Öffner für Hilfskontakte</b>	1
<b>Anzahl der Schließer für Hilfskontakte</b>	1
<b>Gehäuse</b>	
<b>Bauform des Gehäuses</b>	Zylinder, Gewinde
<b>Material des Gehäuses</b>	Kunststoff
<b>Betätigungselement</b>	
<b>Ausführung des Betätigungselements</b>	Magnet
<b>Kontakt</b>	
<b>Schaltprinzip</b>	Reedschalter
<b>Schaltfrequenz</b>	5 Hz
<b>gesicherter Schaltabstand AUS</b>	15 mm
<b>gesicherter Schaltabstand EIN</b>	5 mm
<b>Ausführung der Schaltfunktion</b>	Öffner und Schließer
<b>Anschlüsse/ Klemmen</b>	

<b>Ausführung des elektrischen Anschlusses</b>	Stecker M8, 4-polig	
<b>Sicherheitsrelevante Kenngrößen</b>		
<b>Sicherheits-Integritätslevel (SIL) gemäß IEC 61508</b>	3	
<b>Performance Level (PL) gemäß EN ISO 13849-1</b>	e	
<b>Kategorie gemäß EN 954-1</b>	4	
<b>Umgebungsbedingungen</b>		
Umgebungstemperatur während Betrieb	-25 ... +70 °C	
<b>Anzeige</b>		
<b>Ausführung der Auswerteeinheit erforderlich</b>	Ja	
<b>Einbau/ Befestigung/ Abmessungen</b>		
<b>Befestigungsart</b>	Schraubbefestigung	
<b>Approbationen/ Zertifikate</b>		
allgemeine Produktzulassung	EMV (Elektromagnetische Verträglichkeit)	funktionale Sicherheit/Maschinentransparenz

[Bestätigungen](#)



[Sonstige](#)

**Konformitätserklärung**

Sonstige

[UK-Konformitätserklärung](#)



[Bestätigungen](#)

EG-Konf.

**Weitere Informationen**

Information- and Downloadcenter (Kataloge, Broschüren,...)

<https://www.siemens.de/ic10>

Industry Mall (Online-Bestellsystem)

<https://mall.industry.siemens.com/mall/de/de/Catalog/product?mlfb=3SE6605-1BA02>

CAX-Online-Generator

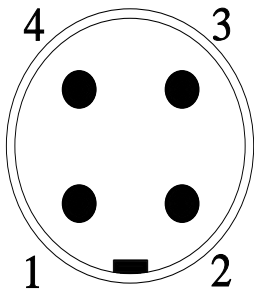
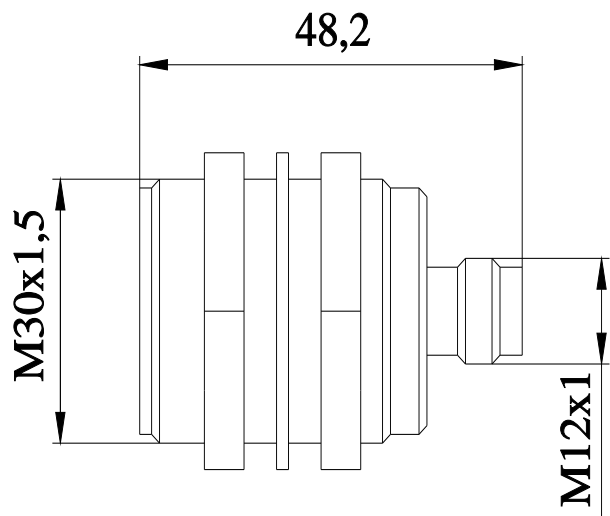
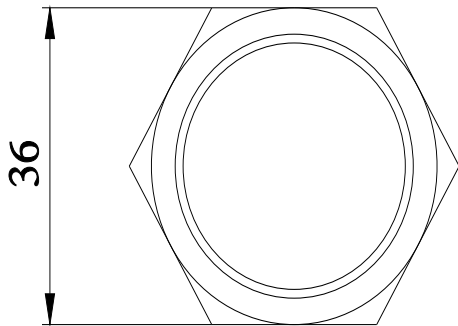
<http://support.automation.siemens.com/WW/CAXorder/default.aspx?lang=de&mlfb=3SE6605-1BA02>

Service&Support (Handbücher, Betriebsanleitungen, Zertifikate, Kennlinien, FAQs,...)

<https://support.industry.siemens.com/cs/ww/de/ps/3SE6605-1BA02>

Bilddatenbank (Produktfotos, 2D-Maßzeichnungen, 3D-Modelle, Geräteschaltpläne, EPLAN Makros, ...)

[http://www.automation.siemens.com/bilddb/cax\\_de.aspx?mlfb=3SE6605-1BA02&lang=de](http://www.automation.siemens.com/bilddb/cax_de.aspx?mlfb=3SE6605-1BA02&lang=de)



PIN 1	→	21
PIN 2	→	22
PIN 3	→	13
PIN 4	→	14

