



Parallelabzweiggaritur Hausanschlüsse

RELICON PAH-2 mit PUR 771

Die Parallelabzweiggaritur PAH ist eine universelle Verbindungs- und Abzweiggaritur. Geeignet als Einzelabzweigung mit handelsüblichen Abzweigklemmrings. Für Kunststoffkabel und Leitungen aus PVC, PE, EPR und VPE wie N(A)YY und NYM.

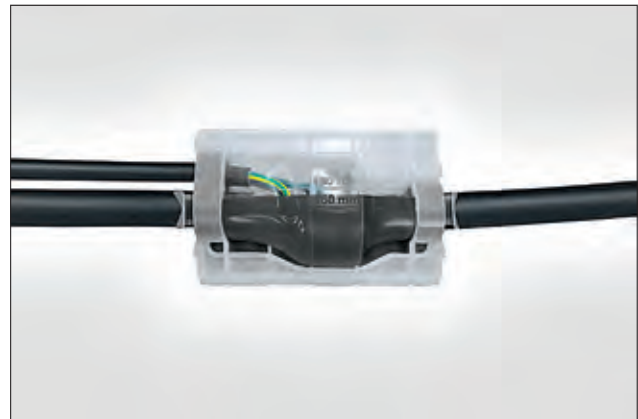
Anwendungsgebiete: Im Niederspannungsnetz als Abzweiggaritur für Hausanschlüsse, für Anschlüsse und Verbindungen in Industriegebäuden, für die Energieversorgung im Erdreich, im Freien und im Wasser.

Hauptmerkmale

- Schlagfeste, transparente Formschale
- Kompakte Abmessungen
- Längs- und querwasserdicht
- SF-System
- Garnitur unter Wassereinfluss vergießbar
- Sofort betriebsbereit
- Für alle Abzweigklemmringe geeignet

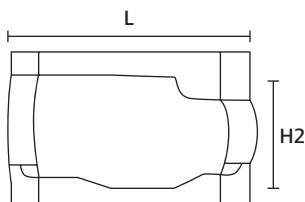
Set Inhalt

- Gießharz PUR 771
- Im 2-Kammerbeutel
- Transparente Muffenschale
- Schaumstoffdichtungen, Schutzhandschuhe, Schmirgelleinen
- Reinigungstuch, Kabelkit, Montageanleitung
- SF-Einfüllstutzen (2-Kammerbeutel)



Hausanschlussgaritur PAH-2 SF mit PUR 771.

MATERIAL	Polyurethanharz (PUR)
Farbe	Schwarz (BK)
Betriebstemperatur	-25 °C bis +130 °C
Lagertemperatur	+4 °C bis +40 °C
Lagerzeit	36 Monate



PAH-2



Ohne Abzweigklemmen!

TYP	Ø Hauptkabel	Hauptkabel mm ² von - bis		Ø Abzweigkabel	Abzweigkabel mm ² von - bis		Länge (L)	Höhe (H2)	Menge Harz	Art.-Nr.
PAH-2 / SF	27-49	4 x 35	4 x 150	15-33	4 x 6	4 x 70	300,0	130,0	1950 ml/2672 g	435-00183

Alle Maße in mm. Technische Änderungen vorbehalten.