

**DCR 200i**

**Zubehör - Gehäusehauben, Diffusorfolie**

de 01-2015/11 50130103



- Gehäusehauben zum Austausch bei geänderten Einsatzbedingungen oder als Ersatz für defekte oder verkratzte Originalhaube
- Gehäusehauben wahlweise mit Kunststoff- oder Glasscheibe (optional mit Polarisationsfilter)
- Diffusorfolie zur stärkeren Streuung der integrierten LED-Beleuchtung des Codelesers

**Hinweise**

**Bestimmungsgemäße Verwendung beachten!**

- ☞ Das Produkt ist nur von befähigten Personen in Betrieb zu nehmen.
- ☞ Setzen Sie das Produkt nur entsprechend der bestimmungsgemäßen Verwendung ein.

**Bestellhinweise**

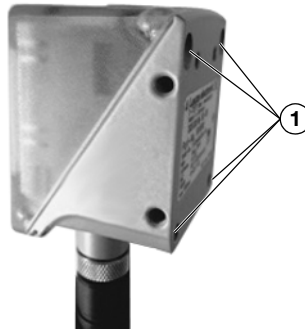
	Bezeichnung	Artikel-Nr.
<b>Gehäusehaube mit</b>		
Kunststoffscheibe	Cover DCR 200i	50131462
Glasscheibe	Cover DCR 200i-G	50131461
Glasscheibe und Polarisationsfilter	Cover DCR 200i-P	50131460
<b>Diffusorfolie</b>		
für die Scheibe der Gehäusehaube	Diffusor DCR 200i	50131459

**Auswechseln der Gehäusehaube**

**Cover DCR 200i...**



Auswechseln der Gehäusehaube nur im spannungslosen Zustand!  
 Neue Haube vor der Montage mit einem weichen Tuch reinigen.  
 Dichtungsfläche im Gehäuseunterteil vor der Montage auf Sauberkeit prüfen!  
 Anzugsmoment der Befestigungsschrauben < 25Ncm!



- ① Lösen Sie die 4 Befestigungsschrauben der Gehäusehaube.
- ② Kippen Sie die Gehäusehaube zuerst unten vom Gehäuse weg.
- ③ Heben Sie die Gehäusehaube dann nach oben ab.



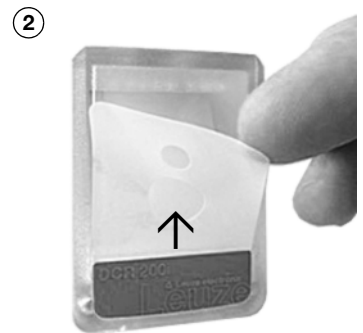
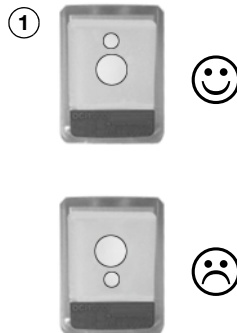
Montieren Sie anschließend die neue Gehäusehaube in umgekehrter Reihenfolge (③, ②, ①).

**Anbringen der Diffusorfolie**

**Diffusor DCR 200i...**



Die Diffusorfolie (50131459) ist zur Verwendung in Kombination mit dem Polarisationsfilter nicht geeignet!  
 Sorgen Sie vor dem Anbringen der Folie für eine staub- und fettfreie Oberfläche!  
 Vermeiden Sie beim Anbringen der Diffusorfolie Luftschlüsse (Blasenbildung)!



- ① Beachten Sie die richtige Orientierung der Diffusorfolie (kleine Aussparung oben, große Aussparung unten).
- ② Bringen Sie die Folie von unten nach oben auf der Scheibe der Gehäusehaube an.

Änderungen vorbehalten • DS\_AccessoryDCR200i\_de\_50130103.fm