



# SPL-F120PTC1W04

SLG

SCHALTENDE AUTOMATISIERUNGS-LICHTGITTER

**SICK**  
Sensor Intelligence.



### Bestellinformationen

Typ	Artikelnr.
SPL-F120PTC1W04	1214312

Weitere Geräteausführungen und Zubehör → [www.sick.com/SLG](http://www.sick.com/SLG)



### Technische Daten im Detail

#### Merkmale

<b>Sensorprinzip</b>	Sender/Empfänger
<b>Kleinstes detektierbares Objekt (MDO)</b>	Parallelstrahl, 45 mm
<b>Strahlabstand</b>	40 mm
<b>Optischer Lichtaustritt</b>	Flat
<b>Strahlanzahl</b>	4
<b>Überwachungshöhe</b>	120 mm
<b>Parametrierung</b>	Ohne Teach-in-Taste und mit Parametriersoftware
<b>Kreuzstrahl/Parallelstrahl</b>	Parallelstrahl aktiv
<b>Ausgang 1</b>	Ausgang 1 aktiv, wenn Lichtweg unterbrochen
<b>Automatischer Teach</b>	Automatischer Teach aktiv
<b>Ausrichthilfe</b>	Ohne Ausrichthilfe
<b>Muting-Funktion</b>	Muting-Funktion aktiv

#### Mechanik/Elektrik

<b>Lichtsender</b>	Infrarotlicht
<b>Wellenlänge</b>	950 nm
<b>Versorgungsspannung <math>U_v</math></b>	DC24 V, $\pm 20\%$
<b>Stromaufnahme Sender</b>	$\leq 40\text{ mA}^1$
<b>Stromaufnahme Empfänger</b>	$\leq 50\text{ mA}$
<b>Ausgangsstrom <math>I_{\text{max}}</math></b>	100 mA
<b>Ausgangslast kapazitiv</b>	100 nF
<b>Ausgangslast induktiv</b>	1 H
<b>Initialisierungszeit</b>	1 s
<b>Abmessungen (B x H x T)</b>	25 mm x 192,4 mm x 8,2 mm
<b>Anschlussart</b>	Leitung mit Stecker M12, 4-polig

<sup>1)</sup>, ohne Last.

<b>Gehäusematerial</b>	PMMA
<b>Anzeige</b>	LED
<b>Synchronisation</b>	Optisch
<b>Schutzart</b>	IP65
<b>Schutzschaltungen</b>	U <sub>V</sub> -Anschlüsse verpolsicher, Ausgang Q kurzschlussgeschützt, Störpulsunterdrückung
<b>Schutzklasse</b>	III
<b>Gewicht</b>	20 g
<b>Pulsfrequenz</b>	250 kHz
<b>Aluminium-Stabilisator</b>	Ohne Stabilisator
<b>Schaltausgang</b>	PNP
<b>Eingänge</b>	Teach-in-Eingang

<sup>1)</sup> , ohne Last.

## Performance

<b>Maximale Reichweite</b>	3 m <sup>1)</sup>
<b>Minimale Reichweite</b>	Parallelstrahl: ≥ 0 m
<b>Betriebsreichweite</b>	1,5 m
<b>Ansprechzeit</b>	Parallelstrahl codierte Version, 38 ms <sup>2)</sup>

<sup>1)</sup> Keine Reserve für Umwelteinflüsse und Alterung der Diode.

<sup>2)</sup> Mit ohmscher Last.

## Umgebungsdaten

<b>EMV</b>	EN 60947-5-2
<b>Umgebungstemperatur Betrieb</b>	-25 °C +55 °C
<b>Umgebungstemperatur Lager</b>	-25 °C +70 °C
<b>Fremdlichtunempfindlichkeit</b>	Direkt: 100.000 lx <sup>1)</sup> Indirekt: 150.000 lx
<b>Schwingfestigkeit</b>	5 g, 10 Hz ... 55 Hz (IEC 68-2-6)
<b>Schockbelastung</b>	10 g / DIN EN 60068-2-29 / 16 ms

<sup>1)</sup> Sonnenlicht.

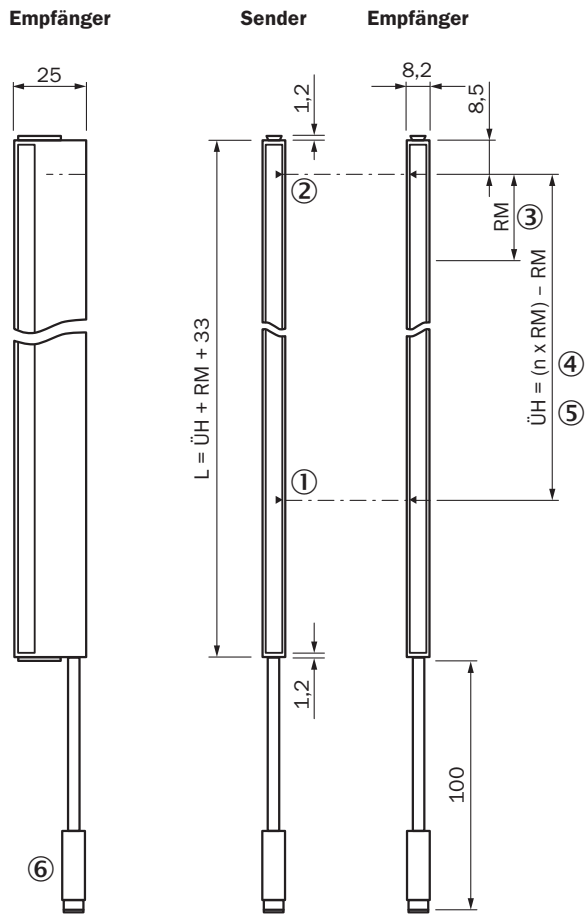
## Klassifikationen

<b>ECl@ss 5.0</b>	27270910
<b>ECl@ss 5.1.4</b>	27270910
<b>ECl@ss 6.0</b>	27270910
<b>ECl@ss 6.2</b>	27270910
<b>ECl@ss 7.0</b>	27270910
<b>ECl@ss 8.0</b>	27270910
<b>ECl@ss 8.1</b>	27270910
<b>ECl@ss 9.0</b>	27270910
<b>ETIM 5.0</b>	EC002549
<b>ETIM 6.0</b>	EC002549
<b>UNSPSC 16.0901</b>	39121528

Maßzeichnung (Maße in mm)

Sxx-Fxxxxxx1xxx

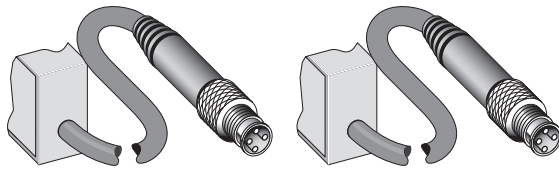
**Flat, ohne Stabilisator**



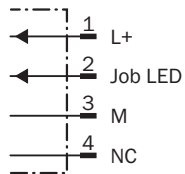
- ① Erster Strahl
- ② Letzter Strahl
- ③ Strahlabstand (RM)
- ④ Strahlanzahl (n)
- ⑤ Überwachungshöhe (ÜH)
- ⑥ Anschluss

## Anschlussart und -schema

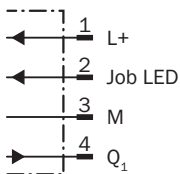
Anschlussart und -schema



**Sender**



**Empfänger**



## Funktionsprinzip



Slim & Flat



- ① Modell Slim = Lichtaustritt an der schmalen Seite
- ② Modell Flat = Lichtaustritt an der breiten Seite

## Empfohlenes Zubehör

Weitere Geräteausführungen und Zubehör → [www.sick.com/SLG](http://www.sick.com/SLG)

	Kurzbeschreibung	Typ	Artikelnr.
<b>Befestigungswinkel und -platten</b>			
	Befestigungshalter für Lichtgitter ab einer Überwachungshöhe von 600 mm (mit Langloch, empfohlen zur Kompensation temperaturbedingter Materialausdehnung), Befestigungsposition: Stirnseitig, 2x BEF-SLG1, 2x BEF-SLG2	BEF-SLG-SET1	2055427
<b>Steckverbinder und Leitungen</b>			
	Kopf A: Dose, M12, 4-polig, gerade, A-kodiert Kopf B: loses Leitungsende Leitung: Sensor-/Aktor-Leitung, PVC, ungeschirmt, 2 m	YF2A14-020VB3XLEAX	2096234

## SICK AUF EINEN BLICK

SICK ist einer der führenden Hersteller von intelligenten Sensoren und Sensorlösungen für industrielle Anwendungen. Ein einzigartiges Produkt- und Dienstleistungsspektrum schafft die perfekte Basis für sicheres und effizientes Steuern von Prozessen, für den Schutz von Menschen vor Unfällen und für die Vermeidung von Umweltschäden.

Wir verfügen über umfassende Erfahrung in vielfältigen Branchen und kennen ihre Prozesse und Anforderungen. So können wir mit intelligenten Sensoren genau das liefern, was unsere Kunden brauchen. In Applikationszentren in Europa, Asien und Nordamerika werden Systemlösungen kundenspezifisch getestet und optimiert. Das alles macht uns zu einem zuverlässigen Lieferanten und Entwicklungspartner.

Umfassende Dienstleistungen runden unser Angebot ab: SICK LifeTime Services unterstützen während des gesamten Maschinenlebenszyklus und sorgen für Sicherheit und Produktivität.

**Das ist für uns „Sensor Intelligence.“**

## WELTWEIT IN IHRER NÄHE:

Ansprechpartner und weitere Standorte → [www.sick.com](http://www.sick.com)