

## Nakrętki do rowków teowych • DIN 508, półprodukt

23010.0720



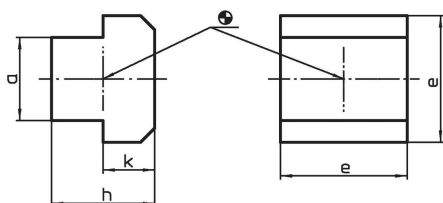
### Opis produktu

Nakrętki do rowków teowych (nakrętki rowkowe) w postaci półproduktu są produkowane zgodnie z DIN 508. Asortyment jest rozszerzony o inne wymiary, które nie są zawarte w DIN

### Material

- Stal nierdzewna 1.4301

### Rysunek



### Informacje do zamówienia

Wymiar wpustu [mm]	Wymiary				[g]	Nr art.
	a	e [mm]	h	k		
8	7,6	13	10	6	10	23010.0720

### Zgodność

#### Zgodny z RoHS

Zgodny zgodnie z Dyrektywą 2011/65/UE i Dyrektywą 2015/863

#### Nie zawiera substancji SVHC

Brak substancji SVHC o zawartości powyżej 0,1% mas. – lista SVHC z 14.06.2023.

#### Nie zawiera substancji Propozycji 65

Nie zawiera substancji z rozporządzenia Proposition 65.

<https://www.P65Warnings.ca.gov/>

#### Wolny od minerałów konfliktu

Ten produkt nie zawiera żadnych substancji oznaczonych jako „minerały konfliktu”, takich jak tantal, cyna, złoto lub wolfram z Demokratycznej Republiki Konga lub krajów sąsiednich.