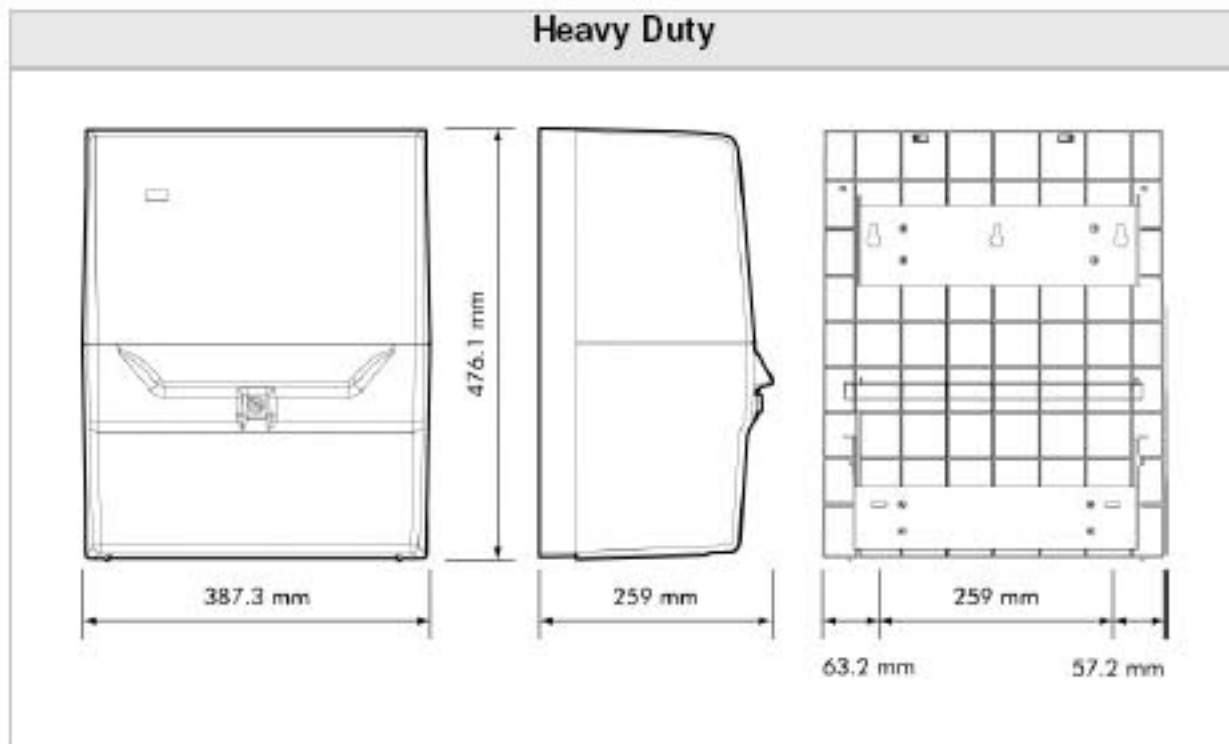


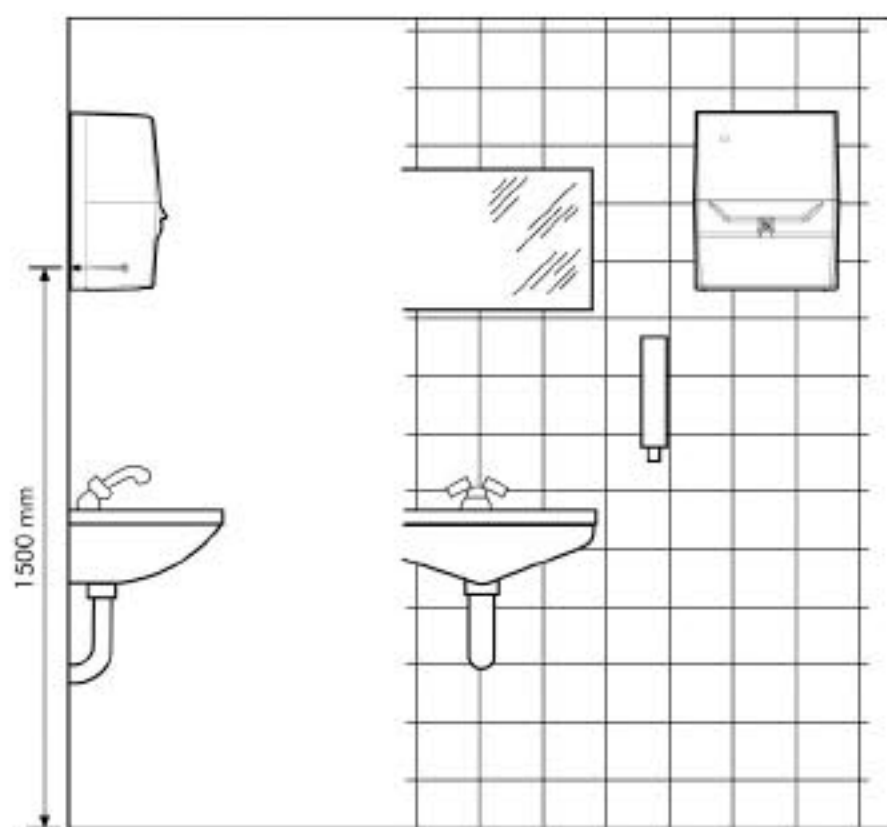
2.4 Montageposition und Rahmenbedingungen



WICHTIG

Die korrekte Wahl der Montageposition ist Voraussetzung für:

- bestmögliche Benutzerfreundlichkeit.
- guten Zugang für Servicearbeiten (z.B. Stoffhandtuchrollenwechsel).
- einen korrekt und zuverlässig funktionierenden Spender.



1 : 20