

Ø 2 mm-Einbaubuchsen **Ø 2 mm Panel-mount Sockets**

SLB2-...

Isolierte, starre Ø 2 mm-Buchsen, geeignet zur Aufnahme federnder Ø 2 mm-Stecker mit starrer Isolierhülse. Messing. Montage durch Aufbau oder Einbau in Bohrungen von Platten oder Gehäusen aus Kunststoff, Metall etc.

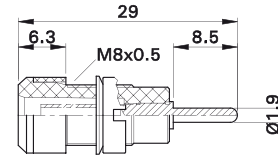
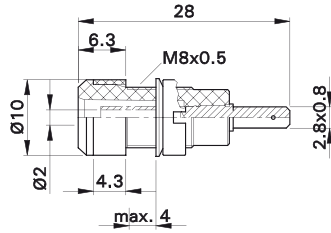
Anschluss: Flachstecker 2,8 mm x 0,8 mm oder Rundstecker Ø 1,9 mm.

SLB2-...

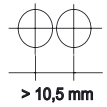
Insulated Ø 2 mm rigid sockets accepting spring-loaded Ø 2 mm plugs with rigid insulating sleeve. Brass. The socket is surface-mounted or assembled flush into predrilled panels of plastic, metal etc.

Flat connecting tab 2.8 mm x 0.8 mm or round connecting pin Ø 1.9 mm.

SLB2-F2,8



Montagebohrung
Panel drilling



SLB2-R



Typ Type	Bestell-Nr. Order No.	Bemessungsspannung/-strom Rated voltage/current	Anschluss Connection	*Farben *Colours
SLB2-F2,8	65.9098-*	600 V, CAT III / max. 10 A	Flachstecker 2,8 mm x 0,8 mm Flat connecting tab 2.8 mm x 0.8 mm	21 22 23 24 25 29
SLB2-R	65.9194-*	600 V, CAT III / max. 10 A	Rundstecker Ø 1,9 mm Round connecting pin Ø 1.9 mm	21 22 23 24 25 29

Rohrschlüssel **SS4, SS2-S**: Seite 51
Flachsteckhülse **FSH2,8x0,8**: Seite 50

Tube spanners **SS4, SS2-S**: page 51
Flat connecting receptacle **FSH2,8x0,8**: page 50

Montageanleitung **MAH511**
www.multi-contact.com

Assembly instructions **MAH511**
www.multi-contact.com

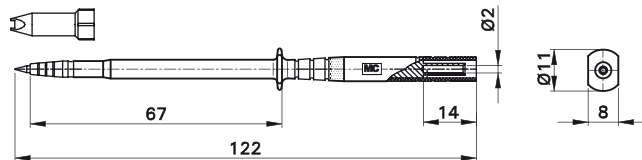
Ø 2 mm-Prüfspitzen **Ø 2 mm Test Probes**

SPP2-S

Prüfspitze mit konisch zulaufender, starrer Edelstahlspitze. Zweiseitig abgeflachter Griffschutzkragen. Starre Ø 2 mm-Buchse im Griffteil, geeignet zur Aufnahme federnder Ø 2 mm-Stecker mit starrer Isolierhülse. Lieferung mit Schutzkappe.

SPP2-S

Test probe with tapered, stainless steel rigid needle. Handle guard chamfered on both sides. Ø 2 mm rigid socket in handle accepting spring-loaded Ø 2 mm plugs with rigid insulating sleeve. Supplied with protective cap.



Typ Type	Bestell-Nr. Order No.	Bemessungsspannung/-strom Rated voltage/current	*Farben *Colours
SPP2-S	24.0239-*	1000 V, CAT III / ≤ 1 A	21 22