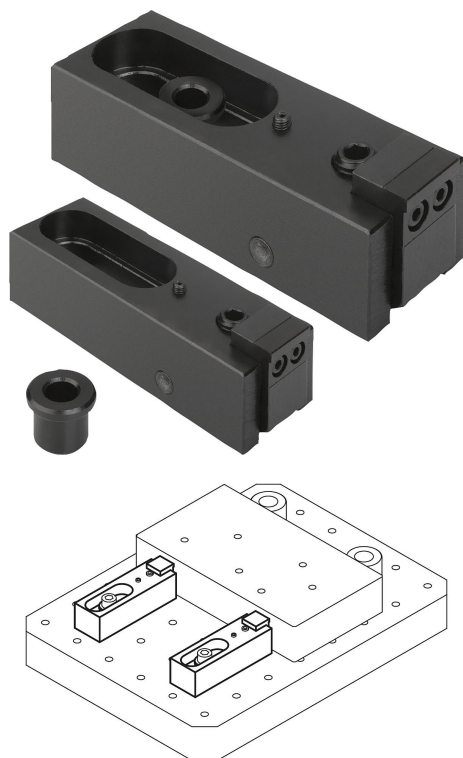


Crampon plaqueur étroit

Description de l'article/illustrations du produit



Description

Matière :

Corps de base : acier.

Mors de serrage : acier de cémentation.

Douille de centrage à collerette : acier de traitement.

Finition :

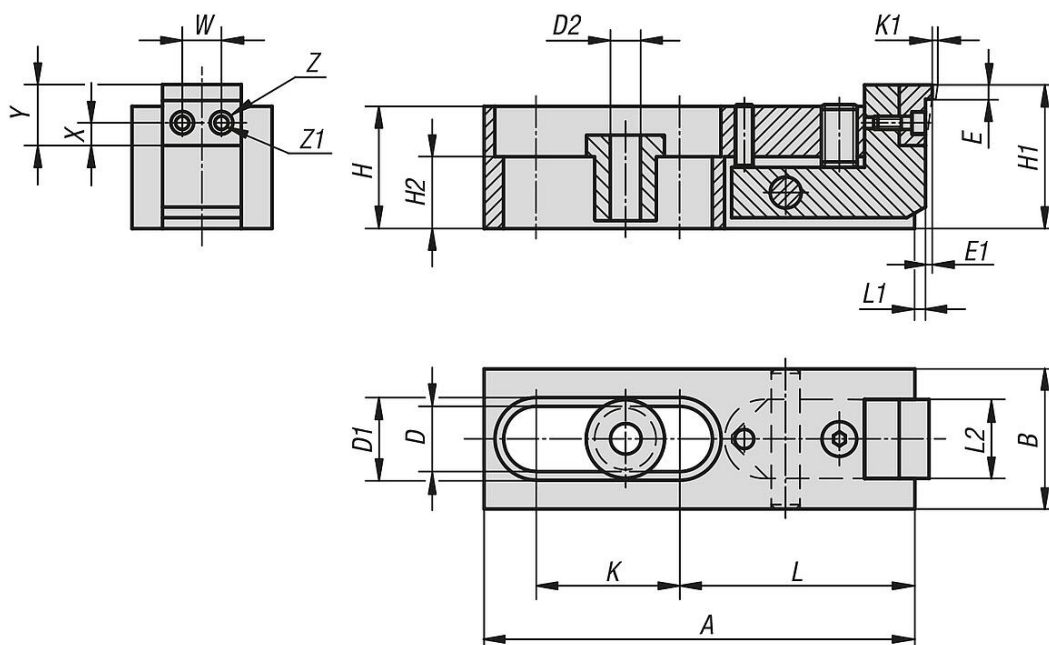
Bruni. Mors de serrage : cémenté.

Nota :

De par sa construction basse, le crampon plaqueur étroit convient parfaitement à l'usinage de pièces de faible hauteur.

Les mors en acier trempé assurent le bridage simultané vers l'avant et vers le bas.

Dessins



Aperçu des articles

Crampon plaqueur étroit

Crampon plaqueur étroit

Aperçu des articles

Référence	A	B	D	D1	D2	E	E1	H	H1	H2	K	K1	L	L1	L2	W	X	Y	Z	Z1	F=Force de serrage N
K0890.006	80	24	12,2	16	6,5	2,5	0,6	21	25,5	9	25,5	2	44,5	2,5	13,5	7	4,5	11	5	3	3000
K0890.010	120	39	18,2	24	10,5	4	1	34	40	20	40,5	2,5	65,5	4	21,5	10	6	15	8	4,5	16000
K0890.016	186	60	26,2	35	17	7	1,5	51	59	22	60,5	4	105	6,5	35,5	16	9	24	14	9	31000