

Écrous borgnes en Inox à embase et rondelles d'étanchéité pour kit Hygienic USIT®

Description de l'article/illustrations du produit



Description

Description du produit :

Kit : écrou borgne à embase K1493 + rondelle d'étanchéité Hygienic USIT® K1491.
Seule l'association d'un écrou borgne à embase et de la rondelle d'étanchéité

Hygienic USIT® permet de garantir une étanchéité sans zone morte.

L'écrou borgne à embase pour rondelle d'étanchéité Hygienic USIT® est parfaitement adapté à la fixation dans les zones d'hygiène et est également conforme aux directives de l'EHEDG, comme le confirme le certificat correspondant.

Matière :

Écrou borgne : Inox 1.4404.

Rondelle : Inox 1.4404.

Bague d'étanchéité :

70 EPDM 295 (noir).

70 EPDM 253815 (blanc).

75 Fluoroprene® XP 45 (bleu).

Finition :

Écrou borgne : poli.

Nota :

Le certificat EHEDG n'est valable que pour l'association d'un écrou borgne à embase K1493 et de la rondelle d'étanchéité Hygienic USIT® K1491 spécialement adaptée.

Attention :

Le fonctionnement du système de fixation par vis Hygienic USIT® a été testé en association avec des matériaux en Inox et des produits de nettoyage courants. L'utilisateur doit vérifier l'adéquation avec l'application concernée.

Accessoires :

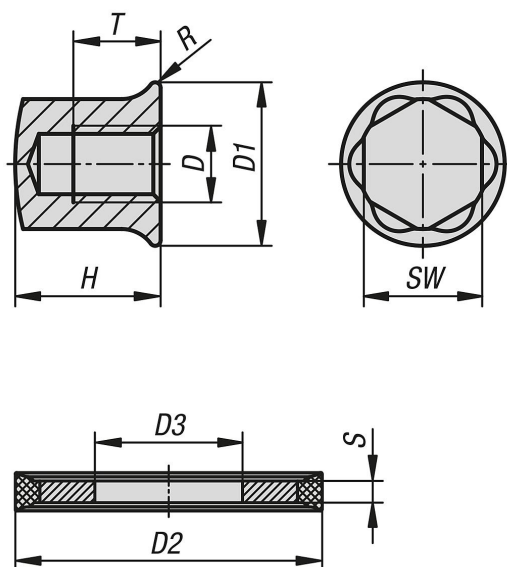
Vis H à embase K1492.

Douilles avec embouts plastiques K1361.

Clés de serrage / clés plates avec renforts K1362.

Écrous borgnes en Inox à embase et rondelles d'étanchéité pour kit Hygienic USIT®

Dessins



Aperçu des articles

Écrous borgnes en Inox à embase et rondelles d'étanchéité pour kit Hygienic USIT®

Référence	Matière de composant	Couleur de composant	D	D1	D2	D3	H	R	S	SW	T	Homologation / certification
K1594.041	70 EPDM 295	noir	M4	10,8	9,7	4,1	9	0,45	1	7	4,8	EHEDG
K1594.051	70 EPDM 295	noir	M5	11,8	10,7	5,1	11	0,5	1	8	6	EHEDG
K1594.061	70 EPDM 295	noir	M6	14	13,1	6,1	13	0,55	1	10	7,2	EHEDG
K1594.081	70 EPDM 295	noir	M8	18	16,9	8,1	16	0,6	1	13	9,6	EHEDG
K1594.101	70 EPDM 295	noir	M10	22	21,2	10,1	20	0,75	1,5	16	12	EHEDG
K1594.121	70 EPDM 295	noir	M12	26,6	25,5	12,1	23	0,9	1,5	18	14,4	EHEDG
K1594.161	70 EPDM 295	noir	M16	35	33,9	16,1	30	1,2	1,5	24	19,2	EHEDG
K1594.042	70 EPDM 253815	blanc	M4	10,8	9,7	4,1	9	0,45	1	7	4,8	EHEDG
K1594.052	70 EPDM 253815	blanc	M5	11,8	10,7	5,1	11	0,5	1	8	6	EHEDG
K1594.062	70 EPDM 253815	blanc	M6	14	13,1	6,1	13	0,55	1	10	7,2	EHEDG
K1594.082	70 EPDM 253815	blanc	M8	18	16,9	8,1	16	0,6	1	13	9,6	EHEDG
K1594.102	70 EPDM 253815	blanc	M10	22	21,2	10,1	20	0,75	1,5	16	12	EHEDG
K1594.122	70 EPDM 253815	blanc	M12	26,6	25,5	12,1	23	0,9	1,5	18	14,4	EHEDG
K1594.162	70 EPDM 253815	blanc	M16	35	33,9	16,1	30	1,2	1,5	24	19,2	EHEDG
K1594.044	fluoroprène XP 45	bleu	M4	10,8	9,7	4,1	9	0,45	1	7	4,8	EHEDG
K1594.054	fluoroprène XP 45	bleu	M5	11,8	10,7	5,1	11	0,5	1	8	6	EHEDG
K1594.064	fluoroprène XP 45	bleu	M6	14	13,1	6,1	13	0,55	1	10	7,2	EHEDG
K1594.084	fluoroprène XP 45	bleu	M8	18	16,9	8,1	16	0,6	1	13	9,6	EHEDG
K1594.104	fluoroprène XP 45	bleu	M10	22	21,2	10,1	20	0,75	1,5	16	12	EHEDG
K1594.124	fluoroprène XP 45	bleu	M12	26,6	25,5	12,1	23	0,9	1,5	18	14,4	EHEDG
K1594.164	fluoroprène XP 45	bleu	M16	35	33,9	16,1	30	1,2	1,5	24	19,2	EHEDG