

Boutons à croisillons • DIN 6335 fonte grise, revêtu de plastique

24620.0581



Description produit

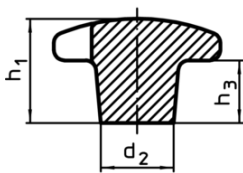
Ces boutons à croisillons sont fabriqués selon la norme DIN 6335.

Matières

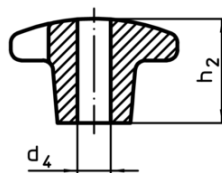
Poignée

- fonte grise GG 20, revêtu de plastique, orange similaire à RAL 2004

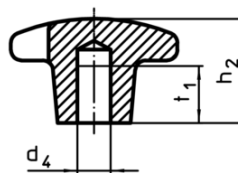
Plan



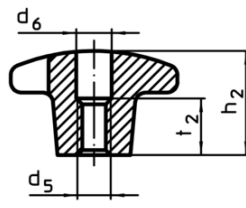
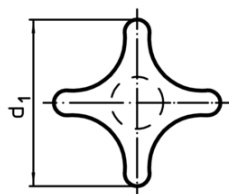
croquis 1



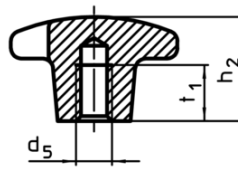
croquis 2



croquis 3



croquis 4

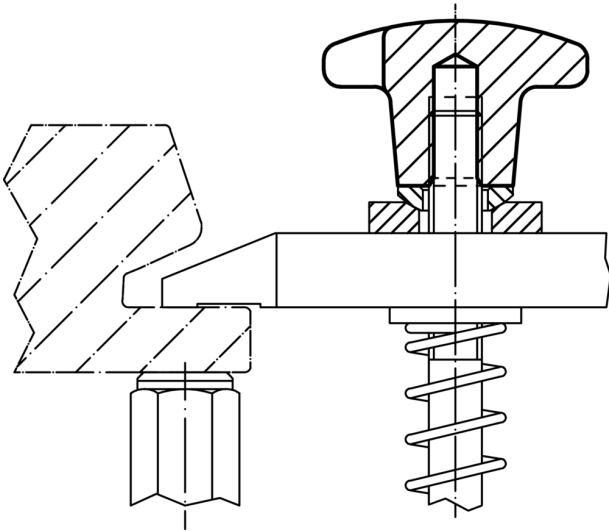


croquis 5

Informations détaillées

d ₁	d ₂	Dimensions			[g]	Référence article
		d ₅ [mm]	h ₂	t ₁		
avec taraudage, trou borgne, forme E – croquis 5, orange						
80	25	M16	50	28	369	24620.0581

Exemple d'application



Conformité

Conforme à la directive RoHS

Conforme à la directive 2011/65/CE et à la directive 2015/863

Ne contient pas de substances SVHC

Pas de substances SVHC avec une teneur supérieure à 0,1% m/m – Liste SVHC [REACH] au 10.06.2022

Ne contient pas de substances de la Proposition 65

Aucune des substances de la Proposition 65 présente
<https://www.P65Warnings.ca.gov/>

Ne contient pas de minerais de la guerre

Ce produit ne contient pas de substances classées comme "minerais de la guerre" telles que le tantale, l'étain, l'or ou le wolfram provenant de République démocratique du Congo ou de pays frontaliers.