

AXOR Edge

Thermostat Auf-/ Unterputzmontage für 2 Verbraucher - Diamantschliff

Oberfläche: **Polished Gold Optic** Artikelnummer: **46241990**



Merkmale

- 2 Verbraucher
- gleichzeitige Nutzung von mehreren Verbrauchern
- komfortables Ein-/Ausschalten von 2 Verbrauchern über Select-Button
- je nach Volumenstrom und Einbausituation ca. 50% Durchflussreduzierung
- Thermostatkartusche
- maximale Durchflussmenge bei 3 bar: 24 l/min
- min. Betriebsdruck: 1 bar
- max. Betriebsdruck: 10 bar
- Sicherheitssperre bei 40 °C
- Temperaturbegrenzung einstellbar
- Rückflussverhinderer
- Ablage aus Sicherheitsglas
- Oberfläche Ablage: mattiertes grauglas
- Anschlussgröße: DN15
- Anschlussart: Grundkörper
- Thermostat wird geliefert mit Tasten Handbrause und Rain groß
- DVGW NW-6509CU0491
- PA-IX 29574/IBB

Technologie



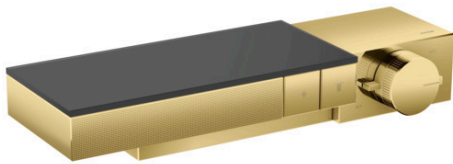
Zertifikate / Nachhaltigkeit



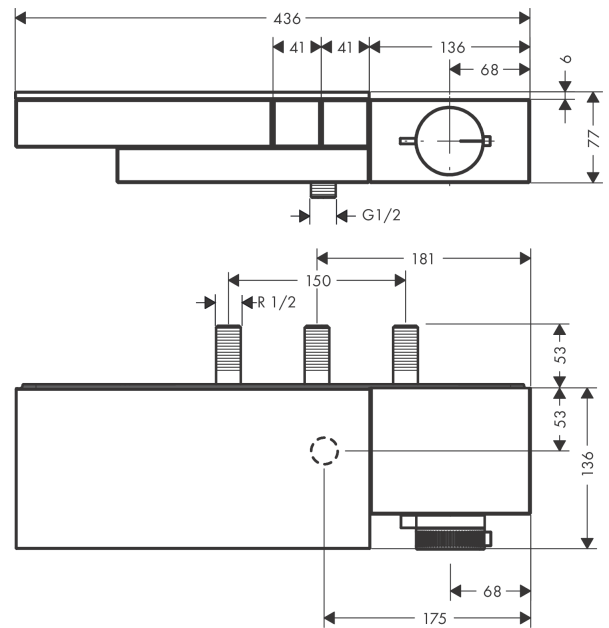
AXOR Edge
Thermostat Auf-/ Unterputzmontage für 2 Verbraucher - Diamantschliff
 Oberfläche: **Polished Gold Optic** Artikelnummer: **46241990**



Produktabbildung



Maßzeichnung



Durchflussdiagramm

