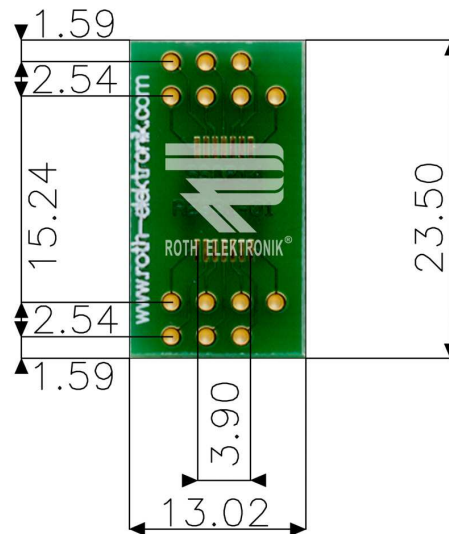


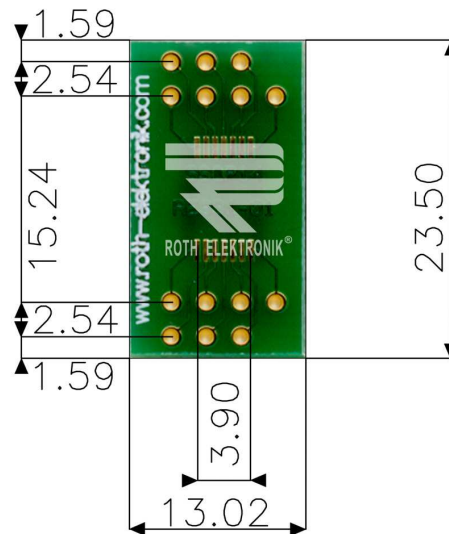
RE931-01

- Epoxy fibre-glass FR4 1.50 mm
- Double-sided 35 µm Cu
- Plated through holes (PTH)
- Surface chem. Ni/Au with solder stop mask
- Adaption circuit board for SSOP 14
- Pitch: 0.65mm (208 mil)
- Hole diameter 1.00 mm
- Size 13.02 x 23.50 mm



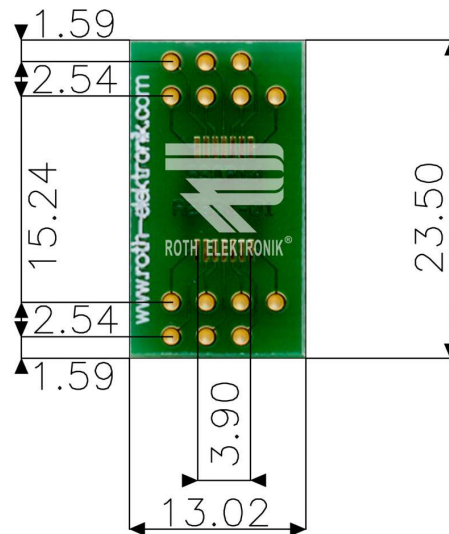
RE931-01

- Epoxydglashartgewebe FR4 1,50 mm
- Zweiseitig 35 µm Cu
- Durchkontaktiert (PTH)
- Oberfläche chem. Ni/Au mit Lötstopplack beschichtet
- Adaptionsplatine für SSOP 14
- Pitch: 0,65 mm (208 mil)
- Lochdurchmesser 1,00 mm
- Größe 13,02 x 23,50 mm



RE931-01

- Fibre de verre époxyde FR4 1,50 mm
- Double face 35 µm CU
- Métallisation des trous (PTH)
- Surface avec Ni/Au chimique et un laque d'arrêt de soudure
- Platine d'adaptation pour SSOP 14
- Pitch: 0,65 (208 mil)
- Perforation 1,00 mm Ø
- Dimensions 13,02 x 23,50 mm



RE931-01

- Fibra de vidrio epoxídica FR4 1,50 mm
- Por dos lados 35 µm de Cu
- Agujeros con contactos metalizados (PTH)
- Superficie terminal química de Ni/Au y una máscara de inhibidora de la soldadura
- Adaptador para SSOP 14
- Pitch: 0,65 (208 mil)
- Diámetro de agujeros 1,00 mm
- Tamaño 13,02 x 23,50 mm