

Sokkel voor draaischakelaar voor motoren met 3 snelheden: 1-0-2, 25 A/250 Vac, schroefbevestiging

170-55901

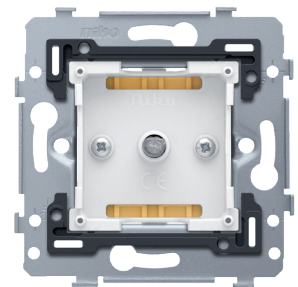
4 jaar
garantie

Mechanisme voor een draaischakelaar voor motoren 25 A met 3 snelheden, namelijk: 1-0-2, met schroefbevestiging. Een afwerkingsset en een afdekplaat in een kleur naar keuze moet afzonderlijk besteld worden.

Technische gegevens

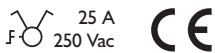
Sokkel voor draaischakelaar voor motoren met 3 snelheden: 1-0-2, 25 A/250 Vac, schroefbevestiging.

- Beschermingsgraad: IP41 voor de samenstelling van een mechanisme, centraalplaat en afdekplaat
- Slagvastheid: De combinatie van een mechanisme, een centraalplaat en een afdekplaat heeft een slagweerstand van IK06
- Materiaal sokkel
 - De sokkel bestaat uit een verbindingstuk van kunststof en de functie op zich.
 - Het verbindingstuk is vervaardigd uit polycarbonaat, is in het inbouwraam geklikt en met twee schroeven (Pz1) op de functie vastgeschroefd
 - De functie is vervaardigd uit polyamide (glasgevuld). Het verbindingstuk is op de vier hoeken voorzien van nokken die ervoor zorgen dat de centraalplaat perfect gepositioneerd wordt t.o.v. het verbindingstuk. Tevens is het verbindingstuk aan de rechter- en linkerzijde voorzien van snaphaken voor het vasthouden van de centraalplaat
- Inbouwraam
 - metaaldikte 1 mm
 - na het snijden verzinkt op alle zijden, ook op de snijzijden
 - met 4 inloopsleuven met schroefgat van 7 mm
 - met 4 schroefgaten (aangeduid met schroefsymbool) met diameter van 3 mm voor montage op panelen
- Bevestigingswijze
 - met schroeven, voor eenvoudige bevestiging in inbouwdoos met grijpvlakken
- Centerafstand
 - eenvoudige en vlotte montage van één of meerdere mechanismes door de aanduiding (krijtlijn, laser..) van het midden van het inbouwraam
 - verticale koppeling centerafstand 60 mm door in elkaar schuiven van meerdere sokkels, ze vergrendelen zich automatisch
 - verticale koppeling centerafstand 71 mm d.m.v. voorgevormde lipjes onderaan, door de lipjes naar beneden te plooiën over een afstand van 1 mm steunen de sokkels tegen elkaar en blijft de centerafstand gewaarborgd
 - horizontaal koppelen van meerdere sokkels verloopt snel en perfect door omhooggeplooide zwaluwstaarten aan de linker- en rechterzijde
 - extra robuustheid door omhooggeplooiden randen aan de buitenzijde van de sokkel en de doorzetting naar binnen toe
- Opzetboord: Het inbouwraam is bovenaan en onderaan voorzien van een donkergrijze opzetboord van



kunststof. Deze board is vervaardigd uit pc+asa en is via een smeltproces met het inbouwraam verbonden. De hoeken van de twee opzetboorden zijn voorzien van rechthoekige openingen (7,9 x 1,5 mm) waarin zich telkens een multipositionele saphaak bevindt. De 4 rechthoekige openingen zorgen ervoor dat bij onzorgvuldig pleisterwerk de afdekplaat steeds vlak tegen de muur bevestigd kan worden dankzij de saphaken. Dit werkt in twee richtingen: als de inbouwdoos uit het pleisterwerk steekt, vangen de multipositionele saphaken een speling tussen 1 à 1,2 mm op; als de inbouwdoos te diep in het pleisterwerk verzonken is, dan kunnen de saphaken een speling tot 1,8 mm opvangen. De opzetboorden zijn eveneens voorzien van 4 ronde openingen die ervoor zorgen dat de afdekplaat correct gepositioneerd kan worden ten opzichte van de centraalplaat.

- Draadaansluiting
 - de contactbussen zijn uitgerust met kooiklemmen met onverliesbare schroeven met een gemengde schroefkop (Pz2 of sleuf 1 x 5,5 mm)
 - elke schroef heeft een schroevendraaiergeleiding die voorkomt dat de schroevendraaier van de schroefkop glijdt
- Draadcapaciteit
 - de aansluitklemmen bevinden zich aan de linker- en rechterzijde van de sokkel
 - tot 2 x 2,5 mm² per aansluitklem (min. 0,75 mm² draad)
- Ontmantelingslengte
 - 8 mm ontmantelingslengte
 - onuitwisbare aanduiding achterzijde: ontmantelingslengte en aansluitschema
 - onuitwisbare aanduiding voorzijde: klemmenaanduiding en schakelsymbool
- Omgevingstemperatuur: -5 – +40 °C
- Markering: CE



Aansluitschema

