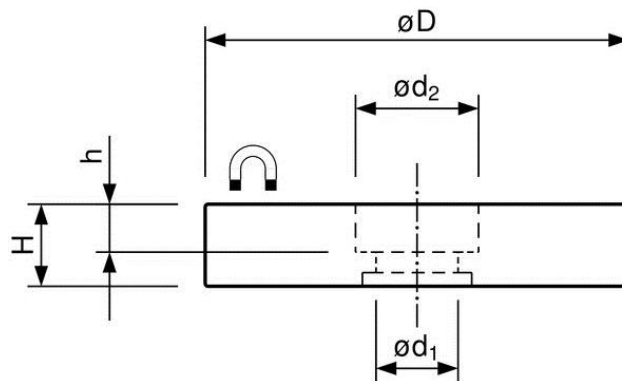


Rundum gummierte Magnetsysteme mit zylindrischer Senkung



Art.Nr.	D mm	d 1 m	d 2 m	H m	h m	Haftkraft N	Scherkraft N	Gewicht g	Temperatur °C
35417	22	4	8.2	6	3.5	38	15	8	60
35418	31	6.0	9.0	6	3.5	89	19	20	60
35427	57	8.0	25.	7.6	3.3	175	55	77	60
35428	66	5.5	22	8.5	3.2	250	85	100	80

Die Kräfte sind bei Raumtemperatur an einer polierten Platte aus Stahl (S235JR nach DIN 10 025) mit einer Stärke von 10 mm bestimmt worden (1kg ~10N). Eine Abweichung von bis zu -10% gegenüber den angegebenen Wert ist in Ausnahmefällen möglich. Im allgemeinen wird der Wert überschritten.