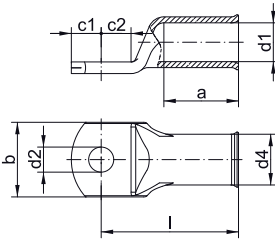


Rohrkabelschuhe, Cu, F-Reihe



- ▶ Für fein- und feinstdrähtige Rundleiter z. B. nach DIN EN 60228 Kl. 5 und 6
- ▶ Angepasste Rohrabmessung für fein- und feinstdrähtige Leiter
- ▶ Leichtes Einführen von aufgespleißten Leitern durch die spezielle Aufweitung

Eigenschaften

- Optimale Material- und Verpresseigenschaften durch geglühtes Material
- Nach DIN EN 61373 Klasse 1B vibrationsgeprüft
- Einfache und sichere Montage durch plane Auflagefläche und präzise Endenbearbeitung
- Sichere Zuordnung durch Artikelkennzeichnung auf dem Kabelschuh

Werkstoff

- Kupfer (EN13600)

Oberfläche

- Galvanisch verzinkt zum Schutz gegen Korrosion

Verarbeitungshinweise

- Werkzeug: siehe Seite 42

Zusatzinformationen

- Als Sonderartikel in blanker Ausführung auf Anfrage möglich, Artikel-Nummer-Zusatz „BK“
- 10 - 240 mm² UL geprüft

Nennquerschnitt mm ²	Anschl.-bolzen ø	Art.-Nr.	Abmessung mm								Gewicht/100 St. ~ kg	VE/St.
			d1	a	b	d2	d4	c1	c2	l		
10	M5	702F5	5,5	14	12	5,5	8,0	6,25	7,5	27	0,72	100
	M6	702F6	5,5	14	12	6,5	8,0	6,25	7,5	27	0,71	100
	M8	702F8	5,5	14	16	8,4	8,0	9,00	9,5	29	0,77	100
	M10	702F10	5,5	14	16	10,5	8,0	10,50	11,5	31	0,82	100
	M12	702F12	5,5	14	19	13,0	8,0	12,00	13,0	32	0,82	100
16	M5	703F5	6,6	15	13	5,5	9,5	6,25	7,5	30	1,10	100
	M6	703F6	6,6	15	13	6,4	9,5	6,25	7,5	30	1,07	100
	M8	703F8	6,6	15	16	8,4	9,5	10,00	10,0	32	1,21	100
	M10	703F10	6,6	15	17	10,5	9,5	12,00	12,0	34	1,28	100
	M12	703F12	6,6	15	19	13,0	9,5	13,00	13,0	35	1,28	100
25	M5	704F5	7,9	17	15,5	5,3	11,0	7,50	7,5	32	1,52	25
	M6	704F6	7,9	17	15,5	6,5	11,0	7,50	7,5	32	1,50	100
	M8	704F8	7,9	17	17	8,4	11,0	10,00	10,0	34	1,61	100
	M10	704F10	7,9	17	17	10,5	11,0	12,00	12,0	37	1,71	100
	M12	704F12	7,9	17	19	13,0	11,0	13,00	13,0	38	1,74	25
35	M6	705F6	9,2	19	17,5	6,4	12,4	7,50	7,5	35	1,91	100
	M8	705F8	9,2	19	18	8,4	12,4	10,00	10,0	37	2,08	100
	M10	705F10	9,2	19	18	10,5	12,4	12,00	12,0	40	2,24	100
	M12	705F12	9,2	19	19	13,0	12,4	13,00	13,0	41	2,22	25
	M14	705F14	9,2	19	21	15,0	12,4	14,50	14,5	43	2,41	25
50	M6	706F6	11,0	21	21	6,4	15,0	10,00	10,0	41	3,54	25
	M8	706F8	11,0	21	21	8,4	15,0	10,00	10,0	41	3,44	50
	M10	706F10	11,0	21	21	10,5	15,0	12,00	12,0	43	3,64	50
	M12	706F12	11,0	21	21	13,0	15,0	13,00	13,0	46	3,73	50
	M14	706F14	11,0	21	23	15,0	15,0	14,50	14,5	48	3,89	25
	M16	706F16	11,0	21	28	17,0	15,0	16,00	16,0	50	4,02	25

Fortsetzung nächste Seite