

Dieses Produkt enthält Lichtquellen der Energieeffizienzklasse E

Spannung, ~230-240V,50-60HZ



Schutzart: IP 40
nach DIN EN 60598/VDE 0711

Produktbeschreibung

Durchmesser 235 mm. Reflektor matt, aus stückeloxiertem Reinaluminium, breitstrahlend.

Farbe weiß

Ausführung: Anbaudownlight Durchmesser 235 mm für Decken- und Pendelmontage, mit RIDI-LED-Modul. Gehäusezylinder und Geräteträgerplatte aus Stahlblech. Unterer Gehäuseering aus Metalldruckguss mit integrierter Haltevorrichtung zur werkzeuglosen Aufnahme des Dekorings, bzw. Zubehörs. Gehäuse weiß (ähnlich RAL9016) pulverbeschichtet. Dekorring aus Polycarbonat (PC), weiß, mit Bajonettverschluss. Schutzart IP 40.

Bestückt mit RIDI-LED-Modul, 2000, 3000 und 4000 Lumen mit Passiv-Kühlkörper. Funktionsmodul aus weißem Polycarbonat, zur Aufnahme des Reflektors über Bajonettverschluss. Diffusor aus transparentem, innen satiniertem Polycarbonat zum Schutz der LEDs, in Funktionsmodul eingeklipst (Diffusor opal auf Anfrage lieferbar).

Farbwiedergabeindex Ra >= 80, Farbtemperatur 3000 Kelvin (830)

Elektrische Ausführungen:

- el. Konv.: Elektronischer Konverter für LED, 220-240 Volt, 0/50-60 Hz und innen liegender Anschlussklemme 3x2,5mm².

Betriebsgerät: schaltbar

Montage: Die Leuchte ist für die Einzelmontage an der Decke oder mit Zubehör zum Abpendeln vorgesehen. Schraubenmaterial und dergleichen ist bauseits zu beschaffen.

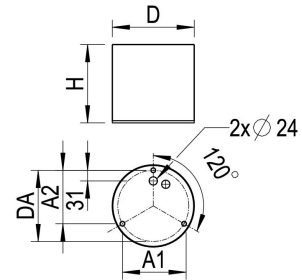
inkl. Leuchtmittel LED-M

Produktbild



Technische Daten / Abmessungen

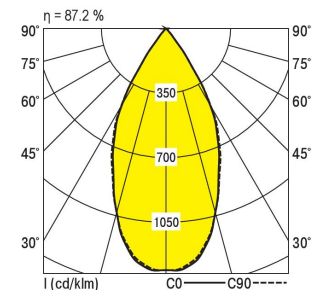
| Maße [mm] | |
|--------------|------|
| H | 228 |
| D | 235 |
| D2 | 235 |
| DA | 206 |
| A1 | 178 |
| A2 | 155 |
| Gewicht [kg] | |
| | 3,56 |



| | | | |
|------------------------|--------|-------------------------------|----|
| Anzahl Betriebsgeräte | 1 | Anzahl Betriebsg. an LS B 16A | 17 |
| Nennlebensdauer-LED | L80B50 | | |
| Betriebsdauer [h] | 50.000 | | |
| Umgebungstemp. tq [°C] | 25 | | |

Lichttechnische Daten

| | |
|--------------------------|----------|
| Phi_u [%] | 100.0 |
| Phi_o [%] | 0.0 |
| LITG/DIN | A 70 |
| UTE | 0.87A |
| Leuchtenlichtstrom [lm] | 3706 |
| Leuchtenleistung [W] | 31 |
| Leuchteneffizienz [lm/W] | 119 |
| Farbortoleranz (initial) | < 3 SDCM |
| Farbtemperatur [K] | 3000 |
| Farbwiedergabeindex Ra | >= 80 |



| Blendungsbewertung nach UGR | | 70 | 70 | 50 | 50 | 30 | 70 | 70 | 50 | 50 | 30 | | | | |
|-----------------------------|------|--------------------|------|------|------|------|------|------------------------|------|------|------|--|--|--|--|
| p-Decke | | 50 | 30 | 50 | 30 | 30 | 50 | 30 | 50 | 30 | 30 | | | | |
| p-Wände | | 20 | 20 | 20 | 20 | 20 | 20 | 20 | 20 | 20 | 20 | | | | |
| p-Nutzebene | | | | | | | | | | | | | | | |
| Raumabmessungen | | Blickrichtung quer | | | | | | Blickrichtung parallel | | | | | | | |
| X | Y | | | | | | | | | | | | | | |
| 2H | 2H | 14.3 | 16.7 | 14.7 | 17.0 | 17.3 | 14.4 | 16.7 | 14.7 | 17.0 | 17.3 | | | | |
| | 3H | 14.1 | 16.3 | 14.4 | 16.7 | 17.0 | 14.1 | 16.3 | 14.4 | 16.7 | 17.0 | | | | |
| | 4H | 13.9 | 16.1 | 14.3 | 16.5 | 16.9 | 13.9 | 16.2 | 14.3 | 16.5 | 16.9 | | | | |
| | 6H | 13.7 | 15.9 | 14.1 | 16.3 | 16.7 | 13.8 | 16.0 | 14.2 | 16.3 | 16.7 | | | | |
| | 8H | 13.6 | 15.8 | 14.1 | 16.2 | 16.6 | 13.7 | 15.9 | 14.1 | 16.2 | 16.6 | | | | |
| 12H | 13.6 | 15.7 | 14.0 | 16.1 | 16.5 | 13.6 | 15.8 | 14.0 | 16.1 | 16.6 | | | | | |
| 4H | 2H | 13.9 | 16.1 | 14.3 | 16.5 | 16.9 | 13.9 | 16.2 | 14.3 | 16.5 | 16.9 | | | | |
| | 3H | 13.6 | 15.8 | 14.0 | 16.2 | 16.6 | 13.6 | 15.8 | 14.0 | 16.2 | 16.6 | | | | |
| | 4H | 13.4 | 15.6 | 13.9 | 16.0 | 16.4 | 13.4 | 15.6 | 13.9 | 16.0 | 16.4 | | | | |
| | 6H | 13.2 | 15.3 | 13.7 | 15.8 | 16.2 | 13.3 | 15.4 | 13.7 | 15.8 | 16.3 | | | | |
| | 8H | 13.1 | 15.2 | 13.6 | 15.7 | 16.2 | 13.2 | 15.2 | 13.7 | 15.7 | 16.2 | | | | |
| 12H | 13.0 | 15.1 | 13.5 | 15.6 | 16.0 | 13.1 | 15.1 | 13.6 | 15.6 | 16.1 | | | | | |
| 8H | 4H | 13.1 | 15.2 | 13.6 | 15.7 | 16.1 | 13.2 | 15.2 | 13.6 | 15.7 | 16.2 | | | | |
| | 6H | 13.0 | 15.0 | 13.5 | 15.5 | 16.0 | 13.0 | 15.0 | 13.5 | 15.5 | 16.0 | | | | |
| | 8H | 12.9 | 14.9 | 13.4 | 15.4 | 15.9 | 12.9 | 14.9 | 13.4 | 15.4 | 15.9 | | | | |
| | 12H | 12.8 | 14.7 | 13.3 | 15.2 | 15.8 | 12.8 | 14.8 | 13.3 | 15.3 | 15.8 | | | | |
| 12H | 4H | 13.0 | 15.1 | 13.5 | 15.5 | 16.0 | 13.1 | 15.1 | 13.6 | 15.6 | 16.1 | | | | |
| | 6H | 12.9 | 14.9 | 13.4 | 15.4 | 15.9 | 12.9 | 14.9 | 13.4 | 15.4 | 15.9 | | | | |
| | 8H | 12.8 | 14.7 | 13.3 | 15.2 | 15.8 | 12.8 | 14.8 | 13.3 | 15.3 | 15.8 | | | | |

Korrigierte Blendindizes für einen Gesamtlichtstrom von 4250 lm