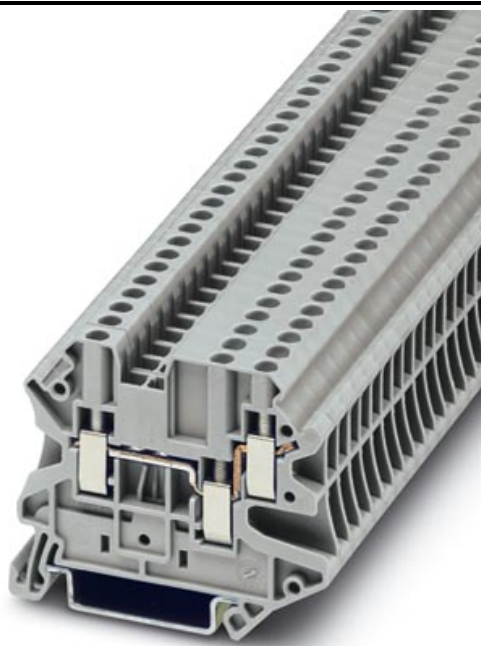


Verificare che i dati qui riportati siano ricavati dal catalogo online. Utilizzare tutte le informazioni e i dati della documentazione per l'utente alla pagina <http://www.download.phoenixcontact.it>. Per il download da Internet, valgono le condizioni generali di utilizzo.

► Dati di base



Morsetto con attacco doppio a vite su un lato, sezione: 0,14 - 2,5 mm², spessore: 5,2 mm, colore: grigio

Codice articolo	3044513
Denominazione articolo	UT 2,5-TWIN
EAN	4046356055406
VPE	50 Pezzi
Tariffa doganale	85369010
Peso/Pezzi	0,01161 KG
Indicazione pagine catalogo	Pagina 16 (NTK-2005)

► Note dei prodotti

Conforme alle direttive WEEE/RoHS dal: 16.04.2004



► Dati tecnici

Informazioni generali

Numero di piani	1
Numero collegamenti	3
Colore	grigio

UT 2,5-TWIN



Materiale isolante	PA
Classe di combustibilità a norma UL 94	V0

Dimensioni

Larghezza	5,2 mm
Lunghezza	56,8 mm
Altezza NS 35/7,5	47,5 mm
Altezza NS 35/15	55 mm

Dati tecnici

Corrente di carico massima	28 A (con una sezione conduttore di 4 mm ²)
Tensione impulsiva di dimensionamento	6 kV
Grado d'inquinamento	3
Categoria di sovratensione	III
Gruppo materiale isolante	I
Attacco a norma	IEC / EN
Corrente nominale I _N	28 A (La massima corrente di carico ammissibile non deve superare la corrente cumulativa di tutti i conduttori collegati.)
Tensione nominale U _N	500 V
Parete laterale aperta	ja

Dati di collegamento

Sezione conduttore rigido min.	0,14 mm ²
Sezione conduttore rigido max.	4 mm ²
Sezione conduttore flessibile min.	0,14 mm ²
Sezione conduttore flessibile max.	4 mm ²
Sezione trasversale conduttore AWG/kcmil min.	26
Sezione trasversale conduttore AWG/kcmil max.	12
Sezione conduttore flessibile con capocorda senza collare in plastica min.	0,25 mm ²
Sezione conduttore flessibile con capocorda senza collare in plastica max.	2,5 mm ²
Sezione conduttore flessibile con capocorda con collare in plastica min.	0,25 mm ²
Sezione conduttore flessibile con capocorda con collare in plastica max.	2,5 mm ²
2 conduttori stesso diametro, rigidi min.	0,14 mm ²
2 conduttori stesso diametro, rigidi max.	1,5 mm ²
2 conduttori stesso diametro, flessibili min.	0,14 mm ²
2 conduttori stesso diametro, flessibili max.	1,5 mm ²
2 conduttori con stesso diametro, flessibili con TWIN-AEH con collare in plastica min.	0,5 mm ²
2 conduttori con stesso diametro, flessibili con TWIN-AEH con collare in plastica max.	0,75 mm ²
2 conduttori con stesso diametro, flessibili con AEH senza collare in plastica min.	0,25 mm ²
2 conduttori con stesso diametro, flessibili con AEH senza collare in plastica max.	1,5 mm ²
Collegamento	Connessione a vite
Lunghezza di spelatura	9 mm
Calibro a tampone	A3
Filettatura	M 3
Coppia min.	0,5 Nm

► Omologazioni

Marchi omologazioni



CUL

Tensione nominale U_N	150 V
Corrente nominale I_N	20 A
AWG/kcmil	26-12
Tensione nominale U_N	300 V
Corrente nominale I_N	20 A
AWG/kcmil	26-12

UL

Tensione nominale U_N	150 V
Corrente nominale I_N	20 A
AWG/kcmil	26-12
Tensione nominale U_N	300 V
Corrente nominale I_N	20 A
AWG/kcmil	26-12

► Accessori

Articolo	Denominazione	Descrizione
Generale		
3047141	D-UT 2,5/4-TWIN	Piastra terminale, spessore: 2,2 mm, colore: grigio
3047109	DS-UT 2,5/4	Segmento piastra terminale, per la copertura di morsetti a più conduttori nell'affiancamento di morsetti a due conduttori, colore: grigio
Montaggio		
3047183	ATP-UT-TWIN	Piastra divisoria, per la separazione ottica ed elettrica di gruppi di morsetti, spessore: 2 mm, colore: grigio
3022218	CLIPFIX 35	Appoggio terminale a montaggio rapido, per guida NS 35/7.5 oppure per guida NS 35/15 da 35 mm, siglabile con nastro Zack ZB 6 e ZB 8/27, portacartellini per morsettiere KLM 2 e KLM, spessore: 9,5 mm, colore: grigio
0801762	NS 35/ 7,5 CU UNPERF 2000MM	Guida profilo esterno, materiale: rame, non perforato, altezza 7,5 mm, larghezza 35 mm, lunghezza: 2 m
0801733	NS 35/ 7,5 PERF 2000MM	Guida di supporto, materiale: Acciaio, perforato, altezza 7,5 mm, larghezza 35 mm, lunghezza: 2 m
0801681	NS 35/ 7,5 UNPERF 2000MM	Guida di supporto, materiale: Acciaio, non perforato, altezza 7,5 mm, larghezza 35 mm, lunghezza: 2 m
1201756	NS 35/15 AL UNPERF 2000MM	Guida di supporto, profilata, versione alta, non asolata, spessore 1,5 mm, materiale: Alluminio, altezza 15 mm, larghezza 35 mm, lunghezza 2 m
1201895	NS 35/15 CU UNPERF 2000MM	Guida di supporto, materiale: Rame, non perforato, spessore 1,5 mm, altezza 15 mm, larghezza 35 mm, lunghezza: 2 m
1201730	NS 35/15 PERF 2000MM	Guida di supporto, materiale: Acciaio, perforato, altezza 15 mm, larghezza 35 mm, lunghezza: 2 m
1201714	NS 35/15 UNPERF 2000MM	Guida di supporto, materiale: Acciaio, non perforato, altezza 15 mm, larghezza 35 mm, lunghezza: 2 m
1201798	NS 35/15-2,3 UNPERF 2000MM	Guida di supporto, materiale: Acciaio, non perforato, spessore 2,3 mm, altezza 15 mm, larghezza 35 mm, lunghezza: 2 m
Ponticelli		
3030161	FBS 2-5	Ponticello a innesto, per collegamenti trasversali al centro del morsetto, 2 poli, colore: rosso
3030174	FBS 3-5	Ponticello a innesto, per collegamenti trasversali al centro del morsetto, 3 poli, colore: rosso
3030187	FBS 4-5	Ponticello a innesto, per collegamenti trasversali al centro del morsetto, 4 poli, colore: rosso
3030190	FBS 5-5	Ponticello a innesto, per collegamenti trasversali al centro del morsetto, 5 poli, colore: rosso
3030213	FBS 10-5	Ponticello a innesto, per collegamenti trasversali al centro del morsetto, 10 poli, colore: rosso
3030226	FBS 20-5	Ponticello a innesto, per collegamenti trasversali al centro del morsetto, 20 poli, colore: rosso
3038930	FBS 50-5	Ponticello a innesto, per collegamenti trasversali al centro del morsetto, 50 poli, colore: rosso

Siglatura

0811228	X-PEN 0,35	Penna di siglatura senza cartuccia per la siglatura manuale di cartellini, estremamente resistente allo strofinamento, spessore tratto 0,35 mm
1050017	ZB 5,LGS:FORTL.ZAHLEN	Nastro Zack, 10 pezzi, siglatura longitudinale: con i numeri da 1 a 10, da 11 a 20 ecc. fino a 991-1000, colore: bianco
5060906	ZB 5/WH-100:UNBEDRUCKT	Nastro Zack, in bianco: 10 pezzi, da siglare con penna B-STIFT, ZB-T o sistema CMS, confezione grande, sufficiente per siglare 1000 morsetti di 5,2 mm di spessore, colore: bianco
1050295	ZB 5:SO/CMS	Nastro Zack, 10 pezzi, divisibile, per siglatura speciale custom

Spina/adattatore

0201689	MPS-IH BU	Cappuccio isolante (blu) per parte metallica MPS da ordinare separatamente (0201744)
0201676	MPS-IH RD	Cappuccio isolante (rosso) per parte metallica MPS da ordinare separatamente (0201744)
0201663	MPS-IH WH	Cappuccio isolante (bianco) per parte metallica MPS da ordinare separatamente (0201744)
0201744	MPS-MT	Spine di prova, formate da: Parte metallica per presa con diametro da 2,3 mm
3030925	PAI-4	Adattatore di prova, per spine di prova PS con un diametro di 4 mm, collegato nel vano di ponticellamento
3030983	PS-5	Spina di prova componibile, per morsetti UT, ST, DT e QT, siglabile con ZBF 5, colore rosso
3038723	PS-5/2,3MM RD	Spina di prova componibile per morsetti con spessore di 5,2 mm, siglabile con ZB 5

Utensili

1205053	SZS 0,6X3,5	Cacciavite per testa a taglio, adatto a tutti i morsetti a vite fino ad una sezione di 4,0 mm ² , lama: 0,6 x 3,5 mm, senza omologazione VDE
---------	-------------	---

► Indirizzo

PHOENIX CONTACT GmbH & Co. KG
Flachsmarktstr. 8
32825 Blomberg
Germany
Tel.: +49 5235 3 00
Fax +49 5235 3 41200
<http://www.phoenixcontact.de>
Phoenix Contact
Con riserva di modifiche tecniche.