

Reflextaster mit Hintergrundausbldung

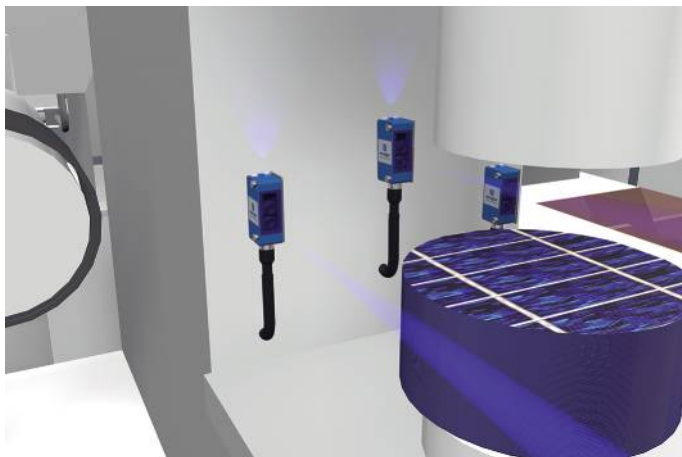
P1KH019

PNG // smart



- **Blaulicht für dunkle, glänzende Objekte**
- **Condition Monitoring**
- **IO-Link 1.1**
- **Objekte vor jedem Hintergrund sicher erkennen**

Der Reflextaster mit Hintergrundausbldung arbeitet mit Blaulicht nach dem Prinzip der Winkelmessung und eignet sich, um Objekte vor jedem Hintergrund zu erkennen. Unabhängig von Farben, Formen und Oberflächen der Objekte hat der Sensor immer den gleichen Schaltabstand. Der Reflextaster mit Blaulicht ist speziell für Anwendungen mit dunkel glänzenden Objekten geeignet, wie z. B. in der Produktion von Solar Wafern. Die IO-Link-Schnittstelle kann für die Einstellung des Reflextasters (PNP/NPN, Öffner/Schließer, Schaltabstand) und für die Ausgabe der Schaltzustände und Abstandswerte verwendet werden.



Optische Daten

Tastweite	150 mm
Einstellbereich	30...150 mm
Schalthyserese	< 10 %
Lichtart	Blaulicht
Lebensdauer (Tu = +25 °C)	100000 h
Risikogruppe (EN 62471)	1
Max. zul. Fremdlicht	10000 Lux
Lichtflekdurchmesser	siehe Tabelle 1

Elektrische Daten

Versorgungsspannung	10...30 V DC
Versorgungsspannung mit IO-Link	18...30 V DC
Stromaufnahme (Ub = 24 V)	< 20 mA
Schaltfrequenz	1000 Hz
Schaltfrequenz (Interference-free-Mode)	500 Hz
Ansprechzeit	0,5 ms
Ansprechzeit (Interference-free-Mode)	1 ms
Temperaturdrift	< 5 %
Temperaturbereich	-40...60 °C
Spannungsabfall Schaltausgang	< 2 V
Schaltstrom Schaltausgang	100 mA
Reststrom Schaltausgang	< 50 µA
Kurzschlussfest und überlastsicher	ja
Verpolungssicher	ja
Verriegelbar	ja
Schnittstelle	IO-Link V1.1
Schutzklasse	III

Mechanische Daten

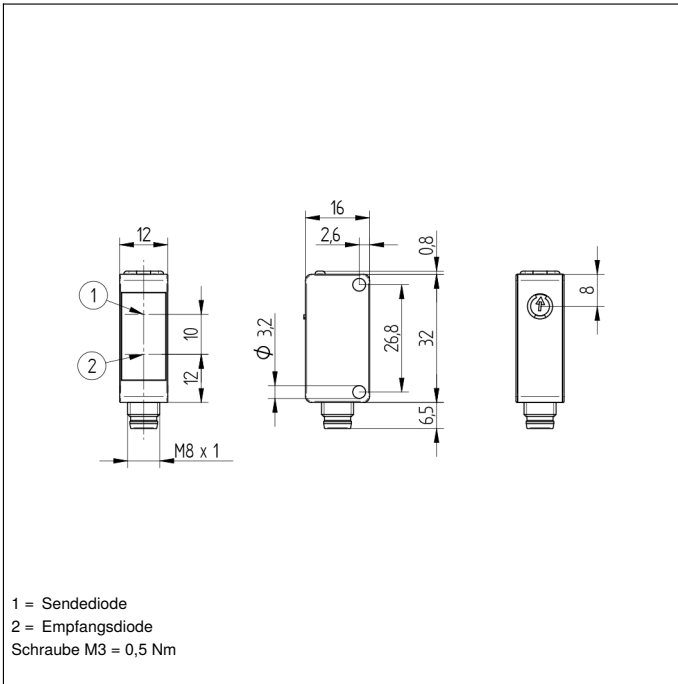
Einstellart	Potentiometer
Gehäusematerial	Kunststoff
Schutzart	IP67/IP68
Anschlussart	M8 × 1; 4-polig
Optikabdeckung	PMMA

Sicherheitstechnische Daten

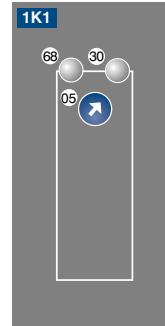
MTTFd (EN ISO 13849-1)	1717,03 a
PNP-Öffner, PNP-Schließer	●
IO-Link	●
Anschlussbild-Nr.	215
Bedienfeld-Nr.	1K1
Passende Anschluss technik-Nr.	7
Passende Befestigungstechnik-Nr.	400

Ergänzende Produkte

IO-Link-Master	
Software	



Bedienfeld



05 = Schaltabstandseinsteller
 30 = Schaltzustandsanzeige/Verschmutzungsmeldung
 68 = Versorgungsspannungsanzeige

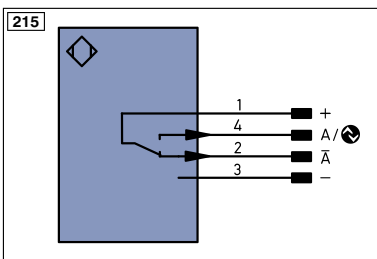


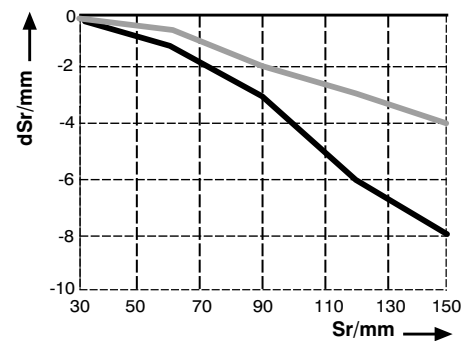
Tabelle 1

Tastweite	50 mm	100 mm	150 mm
Lichtfleckdurchmesser	4 mm	6 mm	10 mm

Schaltabstandsabweichung

Typische Kennlinie, bezogen auf Weiß, 90 % Remission

P1KH BLUE



Sr = Schaltabstand

dSr = Schaltabstandsänderung

— Schwarz 6 %

— Grau 18 % Remission

