

Schild zum Aushang Notruf Telefonverzeichnis

- zur Selbstbeschriftung

Unser Tipp: Auf Anfrage auch mit Eindruck nach Ihren Vorgaben erhältlich.



Modellbeispiel: Schild zum Aushang Notruf Telefonverzeichnis (Art. 43.0046)

Ausführung: Größe/Material

Lieferzeit	Artikel-Nr.	Bezeichnung
------------	-------------	-------------

Langnachleuchtend

	15.0046	160x200mm/Alu, beschichtet langnachleuchtend
--	---------	--

Nicht langnachleuchtend

	43.0046	160x210mm/Kunststoff witterungsbeständig
--	---------	--

Legende: 24 - 72 Stunden 3 - 6 Tage 1 - 3 Wochen 3 - 5 Wochen Lieferzeit auf Anfrage

Zu diesem Artikel empfehlen wir folgendes Zubehör:



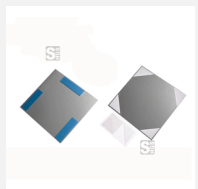
Ketten aus Stahl (vernickelt) zur Befestigung von Schildern, Meterware

Meterware, Preis pro Meter
Material: Stahl, vernickelt



Saugnapfe für Schilder, VE 2 Stück

transparent
inkl. Schraube M4 (Edelstahl) und Rändelmutter



Doppelseitige Klebepads, verschiedene Modelle

Stärke: 1 mm
temperaturbeständig bis 90° C
für den Außeneinsatz geeignet



Befestigungssystem -3M Scotchmate-, Haken- und Schlaufenband, wiederablösbar, in Spenderbox

Länge: 2 x 5 m
Breite: 25,4 mm
Temperaturbeständigkeit: bis 50° C, kurzzeitig bis 70° C



**Befestigungssystem -Dual Lock-, flexibler
Druckverschluss, wiederablösbar**

Länge: 2,5 m
Breite: 25,4 mm
Temperaturbeständigkeit: bis 70°C, kurzzeitig bis 90°C



**Schraubenset für Kunststoff- und
Metallschilder, VE 5 - 100 Stück, zur
Wandmontage**

Montage: zur Wandmontage



**Deckenschraubhaken zur Schildermontage,
gewunden**

Material: Stahl



Verklebflüssigkeit für Folien -Magic Apply-

Inhalt: 1 Liter
Material: nichtionische, anionische Tenside und
entsalztes Wasser
Haltbar: 1 Jahr (bei 20°C und 50%
Luftfeuchtigkeit)