

## Sperrriegel Edelstahl, Form E, ohne Riegelkappe

### Artikelbeschreibung/Produktabbildungen



### Beschreibung

#### Produktbeschreibung:

Sperrriegel werden dort eingesetzt, wo eine Veränderung der Arretierstellung durch Querkräfte verhindert werden soll. Durch Drehen des Riegels um 180° wird der Arretierstift eingezogen, somit kann die Arretierstellung verändert werden. Die Rastkerbe bewirkt, dass der Riegel in dieser Stellung gehalten wird und damit der Arretierstift eingezogen bleibt.

#### Werkstoff:

Riegel 1.4308.  
Hülse 1.4301.  
Arretierstift 1.4305.  
Druckfeder 1.4310.

#### Ausführung:

Hülse und Riegel blank.  
Arretierstift geschliffen und blank.  
Druckfeder blank.

#### Hinweis:

Wird der Sperrriegel angeschweißt sollte die Hülse geheftet werden, damit die Feder aufgrund hoher Temperaturen nicht thermisch geschädigt wird.

#### Vorteile:

Durch Drehen des Riegels um 180° wird der Arretierstift eingezogen.  
Glatte Hülse, Verbindungsmöglichkeit über Passhülse.

#### Auf Anfrage:

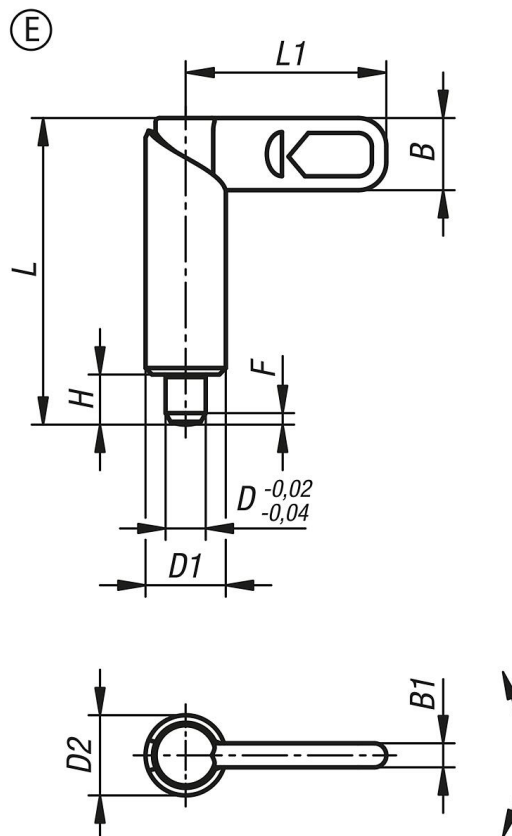
Sonderausführungen.

#### Zubehör:

Positionierbuchsen K1290, K1839, K1840.

Sperrriegel Edelstahl, Form E, ohne Riegelkappe

Zeichnungen



Artikelübersicht

Bestellnummer	Form	D	D1	L	L1	B	B1	H	F x 30°	Federkraft Anfang F1 ca. N	Federkraft Ende F2 ca. N
K1671.1080410	E	4	10	39,5	26,3	10,9	4,9	6	1	8	14
K1671.1080510	E	5	10	39,5	26,3	10,9	4,9	6	1,3	8	14
K1671.1080610	E	6	10	39,5	26,3	10,9	4,9	6	1,8	8	14
K1671.1080512	E	5	12	48,4	31,1	12,9	5,7	8	1,3	8	14
K1671.1080612	E	6	12	48,4	31,1	12,9	5,7	8	1,8	8	14
K1671.1080812	E	8	12	48,4	31,1	12,9	5,7	8	2,3	8	14
K1671.1080616	E	6	16	62,3	41,5	16,6	7	10	1,8	15	35
K1671.1080816	E	8	16	62,3	41,5	16,6	7	10	2,3	15	35
K1671.1081016	E	10	16	62,8	41,5	16,6	7	10	2,8	15	35
K1671.1080820	E	8	20	72,3	51,3	20,5	8,5	12	2,3	20	60
K1671.1081020	E	10	20	72,3	51,3	20,5	8,5	12	2,8	20	60
K1671.1081220	E	12	20	72,3	51,3	20,5	8,5	12	3	20	60