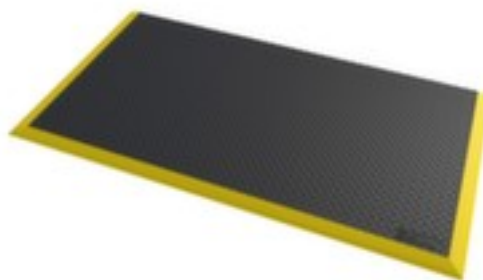


antivermoeidheidsmat

Tilburg

mat, lengte x breedte 1630 x 1020 mm, vuurvast, van rubber/nitril met traanplaatprofiel in zwart/geel, bestendig tegen olie en chemicaliën



Artikelnummer: 235544



antivermoeidheidsmat


- geschikt voor laswerkplekken / voor zwaar gebruik
- mat
- lengte x breedte 1630 x 1020 mm
- van rubber/nitril met traanplaatprofiel in zwart/geel
- afgeschuinde randen verminderen het struikelgevaar
- bestendig tegen olie en chemicaliën
- temperatuurbestendig -40 °C tot +120 °C
- vuurvast

Technische details





uitrusting werkplaats	vloerbedekking	breedte	1020 mm
vloerbedekking	antivermoeidheidsmat	dikte	18,4 mm
confectionering	mat	vloerbedekking uitrusting	afgeschuinde randen
geschikt voor (branches)	laswerkplekken	elektrisch geleidend	nee

geschikt voor (gebruik)	zwaar gebruik	moeilijk ontvlambaar	ja
plaats van toepassing	binnen	temperatuurbestendigheid	-40 °C tot +120 °C
materiaal loopvlak	rubber/nitril	bestendigheid	oliën, chemicaliën
oppervlak vloerbedekking	traanplaatprofiel	brandveiligheid	vuurvast
kleur	zwart/geel	gewicht	21 kg
lengte	1630 mm		

Gerelateerde Producten

235625		ESD mattenreiniger, spuitfles met 1 l inhoud, voor statische tafelleggers en vloermatten, verwijdert vuil en resten door olie of vingerafdrukken
--------	---	--

Dit past ook bij ...

213069		tape, standaardkleur, van PVC in geel/zwart, band lengte x breedte 30 m x 75 mm
221861		tafelwagen, draagvermogen 250 kg, met 2 etage(s), laadvlak lengte x breedte 835 x 490 mm, etage(s) van hout, onderstel met slag- en krasvaste poedercoating in RAL5010 gentiaanblauw, met TPE-banden
227867		werkhelm, voor 530 - 630 mm hoofdomvang, helmschaal van polyethyleen in blauw
227891		veiligheidsschoenen, veiligheidsniveau: S1, afmeting 44, neus van staal, bovenmateriaal leer in zwart/geel, met hoge schacht