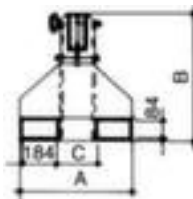


## Bauer bras de grue

force 5000 kg, hauteur x longueur x largeur 600 x 2200 - 3690 x 550 mm, bras de grue 8 niveaux d'extension, inclinaison réglable, en acier avec revêtement en zinc anti-corrosion

Numéro d'article: 997987



## Bauer Bras télescopique

### inclinaison réglable

bras de grue

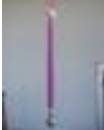

- force 5000 kg
- hauteur x longueur x largeur 600 x 2200 - 3690 x 550 mm
- hauteur d'entrée x largeur d'entrée 84 x 184 mm
- écartement fourreaux de fourche 166 mm
- Avec protection antiglissement
- bras de grue 8 niveaux d'extension, inclinaison réglable
- avec 2 crochets
- Non grutable
- en acier avec revêtement en zinc anti-corrosion

## Détails techniques

appareil de levage	appareil de levage	grutable	Non grutable
type de moyen de levage	élinguage	hauteur des fourreaux de fourche	84 mm
manutention de charge	accessoire pour gerbeurs	largeur des fourreaux de fourche	184 mm

accessoire pour gerbeurs	bras de grue	distance entrée de fourche	166 mm
charge (max.)	5000 kg	matériau	acier
hauteur	600 mm	surface	galvanisé
longueur	2200-3690 mm	exécution couleur	galvanisé
largeur	550 mm	équipement de sécurité engins de	protection antiglissement
fonction bras	8 niveaux d'extension, inclinaison réglable	Poids	253 kg
équipement manutention de charge	2 crochets		

## Cela s'adapte aussi ...

350239		élingue multibrins, force simple directe 1000 kg, longueur utile 1 m, nombre de chaînes : 1 pièce, en polyester en violet
670182		sangle de levage, force simple directe 4000 kg, longueur utile 5 m, en polyester en gris