

Mechanical characteristics

torque setting

wrench handle

Environmental
RoHS compliant

Mechanische Eigenschaften

Drehmoment typ.: $3 \pm 0,06 \text{ Nm}$

Bauteile
Gabelschlüssel-Kopf

Griff

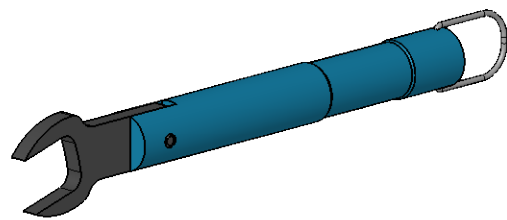
Umgebung
RoHS konform

Materials / Material
42CrMo4-low alloy chromium molybdenum steel / -chrom-molybdän-legierter Vergütungsstahl
aluminium alloy / Aluminium-Legierung

2011/65/EU

Surface treatment / Beschichtung
phosphate coating / Phosphat

aluminium oxide / Aluminiumoxid



Änd./ rev. index	Änderungs-Nr. / revision code	Datum/ date	Name/ name	gez./ drawn	Datum/ date	Name/ name	Gewicht/ weight [g]
					24.01.2019	MA	
				gepr./ appr.	24.01.2019	BJ	ca./approx. 100
Maßstab/ scale				Benennung/ title			
1:2				Torque Wrench for 2.2-5 Connectors Drehmomentschlüssel für 2.2-5 - Steckverbinder			
untol. Maße/ dim. without tolerances according to				Untert./ doc. type		Zeichnungsnr./ drawing no.	
				K		N00050A0018	
				Ersatz für/ replaces			
							
						 Maße/ dimensions: mm	
						Original : DIN A4	
						Blatt/ sheet 1 von/ of 1	