

## Niederfrequenz Schutzleiterdrossel, Vollverguss



### Zulassungen und Konformitäten

#### Beschreibung

- Schutzleiterdrossel (Erdleiterdrossel)
- Drahtanschlüsse
- Voll vergossen

#### Anwendungen

- Auftrennen der Netzerde zu Peripherie-Geräten
- Mit diesem Drosseltyp ist es möglich ein System frei von Erdleiterschlaufen aufzubauen

#### Weblinks

[pdf-Datenblatt](#), [html-Datenblatt](#), [Allgemeine Produktinformation](#), [Distributor-Stock-Check](#), [Detailanfrage zu Typ](#)

#### Technische Daten

Bemessungsstrom	16 - 25 A @ Tu 40 °C	Isolationsspannung	2 kV eff., Windung zu Umgebung
Nenninduktivität	4 mH	Klimakategorie	25/100/21 gemäss IEC 60068-1
Betriebsfrequenz	< 5 MHz	Umgebungstemperatur	-25 °C bis 100 °C
Anschlusstechnik	Drahtanschlüsse		
Material: Gehäuse	UL 94V-0		
Vergussmasse	UL 94V-0		

### Zulassungen und Konformitäten

Detaillierte Informationen zu Zulassungen, Normanforderungen, Verwendungshinweisen und Prüfdetails finden Sie in [Details zu Zulassungen](#)





#### Anwendungsnormen

Anwendungsnormen, in welchen die Produkte entsprechend verwendet werden können

Organisation	Design	Norm	Beschreibung
	Ausgelegt für Anwendungen gemäss	IEC/UL 60950	IEC 60950-1 enthält die grundlegenden Anforderungen an die Sicherheit der Geräte in der Informationstechnologie

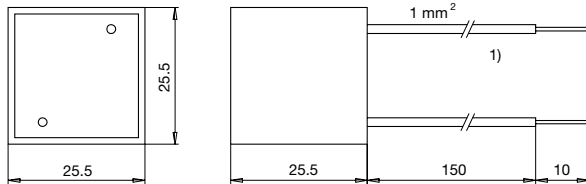
#### Konformitäten

Das Produkt ist konform mit folgenden Richtlinien

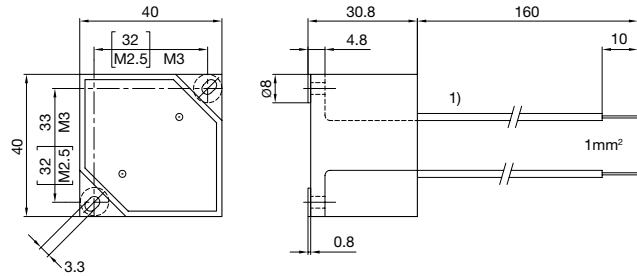
Identifikation	Details	Aussteller	Beschreibung
	<a href="#">CE-Konformitätserklärung</a>	SCHURTER AG	Die CE-Kennzeichnung erklärt, dass das Produkt gemäss der EU-Vordnung 765/2008 den geltenden Anforderungen genügt, die in den Harmonisierungsrechtsvorschriften der Gemeinschaft über ihre Anbringung festgelegt sind.
	RoHS	SCHURTER AG	EU Richtlinie RoHS 2011/65/EU
	China RoHS	SCHURTER AG	Das Gesetz SJ/T 11363-2006 (China RoHS) ist seit dem 1. März 2007 in Kraft. Ähnlich wie bei der EU-Richtlinie RoHS.
	REACH	SCHURTER AG	Am 1. Juni 2007 trat die Verordnung (EG) Nr. 1907/2006 zur Registrierung, Bewertung, Zulassung und Beschränkung chemischer Stoffe 1 (kurz: "REACH") in Kraft.

**Dimension [mm]**

Gehäuse 25



Gehäuse 40



1) gelb/grün

**Alle Varianten**

$I_n$ [A]	$L_n$ [mH]	$R_{cu}$ [mΩ]	$f_{RES}$ [MHz]	Gewicht [g]	Verpackungseinheit [Stk.]	Bestellnummer
16	4	27	0.3	42 g	50	DEN-25-0001
25	4	10.5	0.3	120 g	10	DEN-40-0001

■ Oft verkauft.

Sie können die Verfügbarkeit all unserer Produkte in Echtzeit prüfen: <https://www.schurter.com/de/Stock-Check/Produktverfuegbarkeit-SCHURTER>